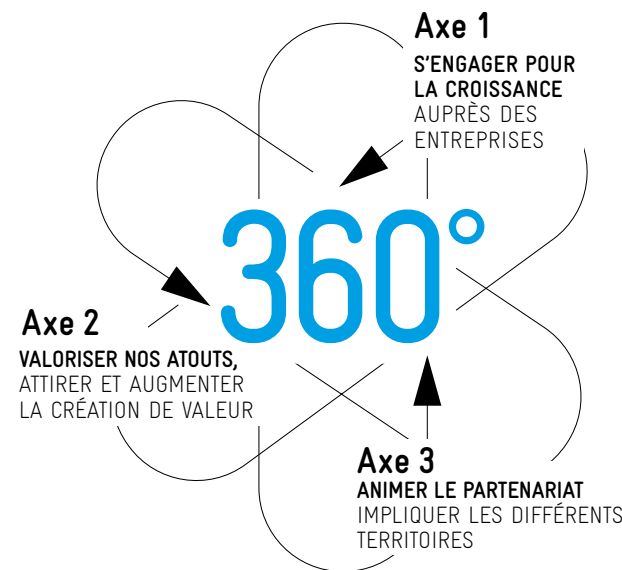


#BORDEAUX
#VALEURS
#DYNAMIQUES
#AMBITIONS

L'attractivité, l'emploi et la performance des entreprises constituent des piliers du projet métropolitain avec un enjeu essentiel : conjuguer attractivités résidentielle et économique. La feuille de route de développement économique fixe le cap, c'est le cadre de référence opérationnel à toute initiative économique de la Métropole avec une même boussole : la création de 100 000 emplois nouveaux à horizon 2030.

ADOPTER UNE VISION À 360°

structurée à partir de 3 axes stratégiques



Axe 1 : S'ENGAGER POUR LA CROISSANCE AUPRÈS DES ENTREPRISES

Préparer un environnement favorable à l'entreprise, à sa création, son installation et à son développement est une des priorités de la Métropole. Aux côtés d'autres partenaires économiques, elle agit sur l'environnement matériel (foncier, immobilier, mobilité...), les compétences (savoir-faire et main d'œuvre disponible), l'environnement immatériel et les réseaux d'entreprises qui permettent de développer des synergies, des collaborations ou des affaires.

Axe 2 : VALORISER NOS ATOUTS, ATTIRER ET AUGMENTER LA CRÉATION DE VALEUR

Porter une stratégie d'attractivité offensive et collective est un véritable enjeu pour la Métropole. C'est le sens de la marque Magnetic Bordeaux qui fédère 13 partenaires fondateurs et associe les entreprises du territoire métropolitain : l'étendard d'un collectif public et privé pour attirer et faire rayonner Bordeaux !

Axe 3 : ANIMER LE PARTENARIAT IMPLIQUER LES DIFFÉRENTS TERRITOIRES

Parce que l'économie est affaire d'échanges, de partages, de synergies, de mise en réseaux, le dialogue et la coordination entre les partenaires économiques et avec les territoires voisins sont érigés au rang de priorité. La feuille de route pose l'exigence d'une vision transversale et d'une déclinaison économique à toutes les échelles territoriales.

LES PARTENAIRES DE L'ÉCOSYSTÈME



Animation des écosystèmes et des filières

LES COMMUNES DU TERRITOIRE MÉTROPOLITAIN

Porte d'entrée de proximité des entreprises du territoire

LES CHAMBRES CONSULAIRES

Soutien aux entreprises



Interface privilégiée pour les entreprises extérieures

LES TECHNOPOLES

Suivi des projets technologiques innovants

LES AGENCES LOCALES DE DÉVELOPPEMENT ÉCONOMIQUE

Accompagnement de proximité



Offres de services d'accompagnement et de financement



Acteurs de l'emploi



CROISSANCE ET EMPLOI

303 000 emplois salariés
75 000 emplois publics
53 000 indépendants

505 établissements de plus de 100 salariés
60 000 établissements sans salarié

3 PÔLES DE COMPÉTITIVITÉ

Aerospace Valley, ALPHA-Route des Lasers et hyperfréquences, Xylofutur-Produits et matériaux des forêts cultivées)



2° CHU DE FRANCE

61 000 emplois DANS LE DOMAINE DE LA SANTÉ

1,7 % DU PIB FRANÇAIS

EN 2019

431 000 EMPLOIS
69 000 ENTREPRISES

OBJECTIF +100 000 EMPLOIS en 2030



200 SIÈGES SOCIAUX de plus de 100 salariés

DES GRANDES FILIÈRES

- La santé
- L'aéronautique
- Le digital
- La filière viticole

AGIR AVEC LE TERRITOIRE

C'est permettre un jeu collectif, appliquer « un mode de faire en système de territoire » : entreprendre un dialogue constant entre local et global et envisager un partenariat ouvert avec l'ensemble des acteurs du territoire.



Soutenir une démarche de marketing partagée : Magnetic Bordeaux « Faire des entreprises, des ambassadeurs de Bordeaux ! »

7 millions de touristes/an

50 000 congressistes/an



102 000 étudiants
10 000 chercheurs et enseignants-chercheurs





DIRECTION DE LA COMMUNICATION DE BORDEAUX MÉTROPOLE
MAY 2019 AGRÉGESSE VISUELS DE COUVERTURE © A. PÉQUIN - LA CITÉ DU VIN-SOCIÉTÉ XTH-ARCHITECTES / AÉROPORT DE BORDEAUX-MÉRIGNAC

Nos grandes priorités économiques

#1 ASSOCIER DÉVELOPPEMENT ET AMÉNAGEMENT

À travers sa politique économique, la Métropole s'attache à créer les conditions propices à l'accueil et au développement des

entreprises. Cette ambition se traduit en action par 3 grands projets d'aménagements : **Euratlantique** (+30 000 emplois d'ici 2030), **Bordeaux Aéroparc** (+10 000 emplois d'ici 2030) et **Bordeaux Innocampus** (+10 000 emplois d'ici 2030).

#2 DÉVELOPPER LES FILIÈRES STRATÉGIQUES ET LES ÉCOSYSTÈMES

Pour encourager les écosystèmes à forte création de valeur, Bordeaux Métropole s'engage dans la production de foncier et d'immobilier, dans l'accompagnement des entreprises, des opérateurs, des pôles de compétitivité, des technopoles, des chambres consulaires dans trois filières stratégiques : **Aéronautique-spatial-défense/Santé et e-santé/Industries créatives.**

#3 INVESTIR POUR L'ENTREPRENEURIAT ET LE NUMÉRIQUE

L'écosystème numérique est soutenu par Bordeaux Métropole à travers le collectif **French Tech Bordeaux** et de grands rendez-vous dédiés à la transformation digitale : **La grande Jonction** (1 600 professionnels et 40 pays présents) et **Robocup Bordeaux 2020.**

#4 ACCOMPAGNER LA CROISSANCE DE TOUTES LES ENTREPRISES

Avec son **nouveau schéma d'accueil des entreprises**, Bordeaux Métropole se coordonne avec l'ensemble de ses partenaires pour rendre plus lisible son offre de services à destination des entreprises.

#5 IMPLANTER DE NOUVELLES ENTREPRISES

DEEZER, Hermès, Dassault Falcon Services, Ubisoft, OVH ont récemment fait le choix de Bordeaux Métropole pour s'implanter. Attirer de nouvelles entreprises est une priorité pour Bordeaux Métropole. Organisée autour de la démarche **Magnetic Bordeaux** et opérée par l'agence de développement **Invest in Bordeaux**, cette action a permis d'implanter plus de 300 entreprises et 8 000 emplois depuis 2014.

#6 ACCOMPAGNER LES LEADERS ÉCONOMIQUES

Thales, Dassault, Ariane Group, CNB, Castel, SAFT, Dartess, Bardinet et beaucoup d'autres ! Chacun des grands-comptes et comptes-clés de la Métropole dispose d'un accompagnement personnalisé par un chargé de développement de Bordeaux Métropole ou d'un de ses partenaires.



© A. Péquin

#7 PERMETTRE UN MEILLEUR ACCÈS À LA COMMANDE PUBLIQUE

Bordeaux Métropole gère une commande publique de 500 M€ orientée à 60% vers les TPE / PME, dans une logique d'**économie circulaire** et d'**intelligence territoriale.**

#8 DÉVELOPPER L'ÉCONOMIE DU TOURISME

Reconnue comme la ville la plus tendance du monde et la plus attractive pour travailler, Bordeaux a su conquérir plus de 7 millions de touristes, avec de belles répercussions économiques : l'**hôtellerie** surfe sur la dynamique bordelaise quand Bordeaux Métropole investit sur le **tourisme fluvial** et encourage le **tourisme d'affaires.**



© A. Péquin

#9 S'ENGAGER POUR L'EMPLOI

Bordeaux Métropole a fait de l'emploi une priorité avec l'objectif de **rapprocher l'offre de la demande**, de **répondre aux besoins des entreprises** et de **faciliter l'arrivée des nouveaux arrivants.** La market-place JobinBordeaux, l'expérimentation sur le guichet unique ou encore le dispositif emploi du conjoint... autant d'actions qui bénéficient aux habitants en recherche d'emploi ou en mobilité.



© A. Leroy

#10 ENCOURAGER LE COMMERCE, L'ARTISANAT ET L'ÉCONOMIE SOCIALE ET SOLIDAIRE

Parce que l'économie traditionnelle et l'économie sociale et solidaire sont aussi importantes et **porteuses de sens**, elles s'inscrivent dans la stratégie de Bordeaux Métropole. Des **plans d'actions spécifiques** ont été mis en place pour accompagner les commerçants et les artisans et penser leur place dans la ville. 3 millions d'euros sont par ailleurs mobilisés pour soutenir les **projets d'innovation entrepreneuriale et sociale.**

LE DÉVELOPPEMENT ÉCONOMIQUE ET L'EMPLOI AU CŒUR DE NOS PRIORITÉS



BORDEAUX MÉTROPOLE



BORDEAUX MÉTROPOLE
Direction du développement économique
Esplanade Charles-de-Gaulle
33 045 Bordeaux Cedex
T. 05 56 99 84 84
www.bordeaux-metropole.fr
@BxMetro

INVEST IN BORDEAUX
11 rue Latour- 33 000 Bordeaux
T. 05 57 14 06 40
www.invest-in-bordeaux.fr
@investinbx

CHAMBRE DE COMMERCE ET D'INDUSTRIE BORDEAUX GIRONDE
17 place de la Bourse
CS 61274
33076 Bordeaux Cedex
T. 05 56 79 50 00
www.bordeauxgironde.cci.fr
@CCI8dxGironde

CHAMBRE DE MÉTIERS ET DE L'ARTISANAT INTERDÉPARTEMENTALE
Délégation Gironde
46 rue Général de Larminat
33000 Bordeaux
T. 05 56 99 91 00
www.artisans-gironde.fr
@Artisanat33

#3^e marché national de l'immobilier de bureaux avec **165 000 m²** transactés en 2017

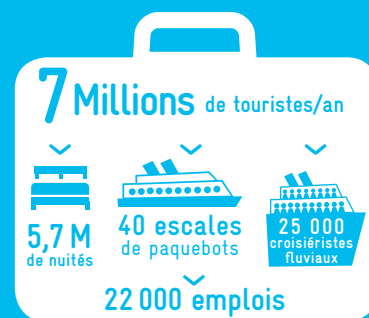
FRANCO TECH BORDEAUX
868 membres
7 000 entreprises rassemblées au sein de French Tech Bordeaux

#1^{re} MÉTROPOLE POUR LA CRÉATION D'ENTREPRISES

Des leaders qui s'implantent et se développent

10 516 entreprises créées en 2016
31 % d'entreprises ont moins de trois ans

500 M€ de commande publique dont 60 % pour les TPE et PME



L'ACCÉLÉRATION DE L'EMPLOI

+11 000 emplois salariés en 2017

+ 7 000 emplois en 5 ans dans le tertiaire supérieur et le numérique

2^e taux de croissance de l'emploi salarié entre 2013 et 2017 parmi les métropoles