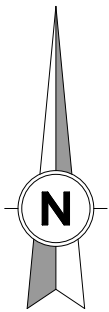


- Volume 1 : Les copropriétaires
- Volume 2 : Bordeaux Métropole



BORDEAUX

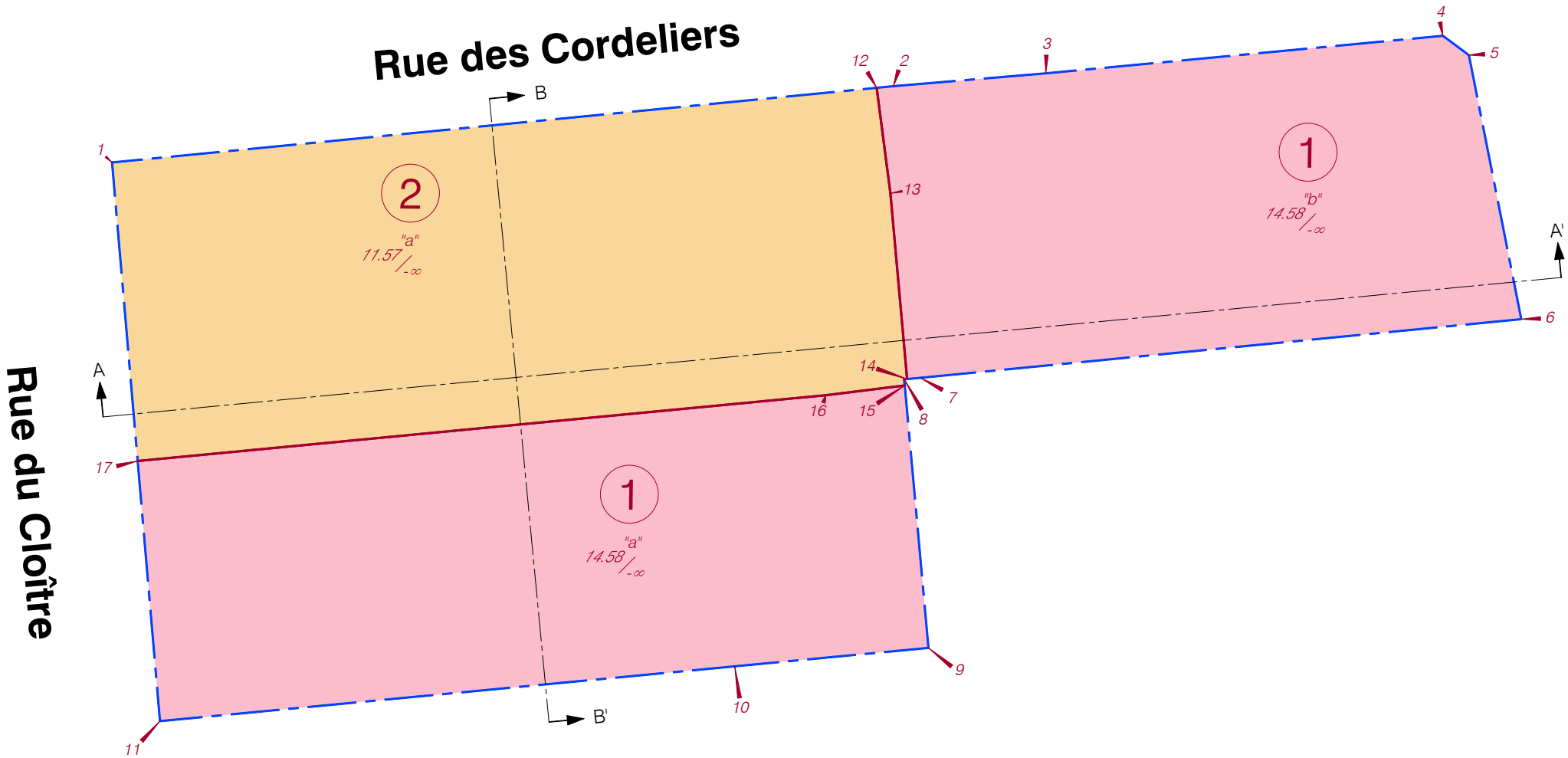
(33000 - Gironde)

12, rue du Cloître

Cadastre : Section DR n° 157

PLAN DE DIVISION
EN VOLUMES IMMOBILIERS

Plan n° 1 :
TREFONDS



LEGENDE

LIMITE FONCIERE

LIMITE DE VOLUME

LIMITE DE FRACTION

22,50

18,70

ALTITUDE SUPERIEURE DU VOLUME (∞ = SANS -)

18,70

22,50

ALTITUDE INFERIEURE DU VOLUME (∞ = SANS -)

LIMITE A L'AXE MEDIAN DU BÂTI EXISTANT

APPARTENANCE DU MUR

- Nota :
- La précision des données numériques extraites du fichier de dessin informatique dépend de l'échelle graphique pour laquelle le plan a été établi; cette précision respecte les tolérances définies dans le devis.
 - Les limites de propriété de l'assiette de la volumétrie ne sont pas garanties par un bornage ni par une délimitation du domaine public.
 - Les limites des volumes ont été établies à partir des relevés effectués en mai et septembre 2025 par GEXPERTISE CONSEIL Géomètre-Experts à Bordeaux.
 - Les altitudes sont exprimées dans le système NGF IGN 69.

Mission : M25/001154 - Lieu : LI/0064169 - Indice : G
Date : Octobre 2025 - Resp : GDC/PEG



www.gexpertise.fr

Bureaux secondaires

Siège social : Sèvres

Toulon

Lille

Bordeaux

conseil@gexpertise.fr

paca@gexpertise.fr

nord@gexpertise.fr

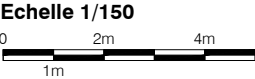
aquitaine@gexpertise.fr

+33 1 46 26 14 23

+33 4 94 20 38 55

+33 3 66 72 61 28

+33 5 57 51 41 15



Accusé de réception en préfecture
033-243300316-20260130-lmc1112876-DE-1-1
Date de télétransmission : 06/02/2026
Date de réception préfecture : 06/02/2026
Publié le : 06/02/2026

BORDEAUX

(33000 - Gironde)

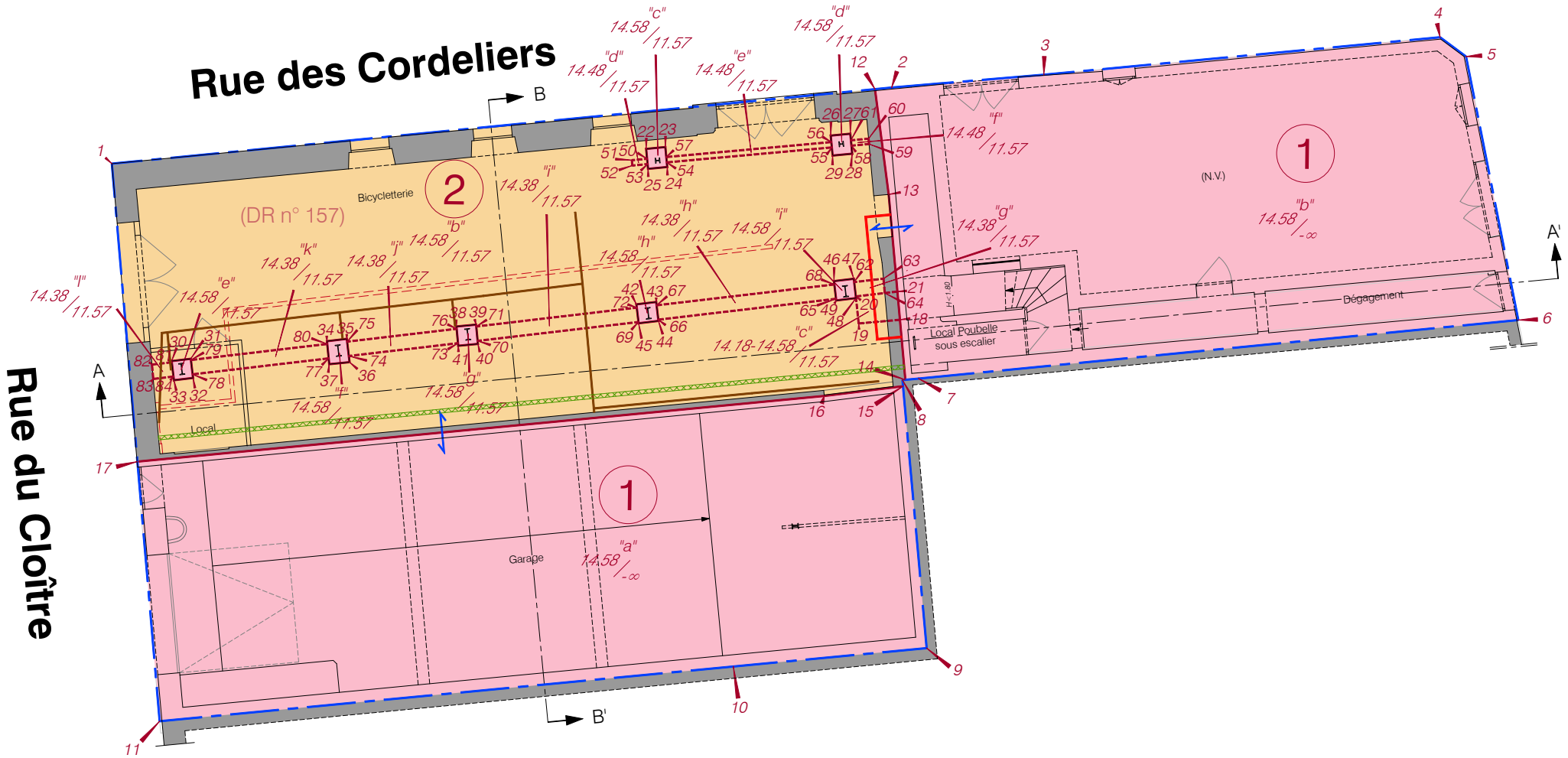
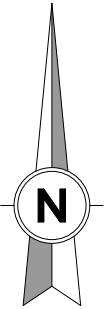
12, rue du Cloître

Cadastre : Section DR n° 157

PLAN DE DIVISION
EN VOLUMES IMMOBILIERS

Plan n° 2 :
REZ-DE-CHAUSSÉE

- Volume 1 : Les copropriétaires
- Volume 2 : Bordeaux Métropole
- Servitude de passage de réseaux Eaux Usées grevant le volume 2 au profit du volume 1
- Servitude de passage réseaux électrique grevant le volume 2 au profit du volume 1
- Servitude de passage de réseaux électrique et télécom grevant le volume 2 au profit du volume 1



LEGENDE	
<div></div>	LIMITE FONCIERE
<div></div>	LIMITE DE VOLUME
<div></div>	LIMITE DE FRACTION
<div>22,50 / 18,70</div>	ALTITUDE SUPERIEURE DU VOLUME (∞ = SANS -)
<div>18,70 / 22,50</div>	ALTITUDE INFERIEURE DU VOLUME (∞ = SANS -)
<div></div>	LIMITE A L'AXE MEDIAN DU BÂTI EXISTANT
<div></div>	APPARTENANCE DU MUR

- Nota :
- La précision des données numériques extraites du fichier de dessin informatique dépend de l'échelle graphique pour laquelle le plan a été établi; cette précision respecte les tolérances définies dans le devis.
 - Les limites de propriété de l'assiette de la volumétrie ne sont pas garanties par un bornage ni par une délimitation du domaine public.
 - Les limites des volumes ont été établies à partir des relevés effectués en mai et septembre 2025 par GEXPERTISE CONSEIL Géomètre-Experts à Bordeaux.
 - Les altitudes sont exprimées dans le système NGF IGN 69.

Mission : M25/001154 - Lieu : LI/0064169 - Indice : G
Date : Octobre 2025 - Resp : GDC/PEG



www.gexpertise.fr

Bureaux secondaires

Siège social : Sèvres	Toulon	Lille	Bordeaux
conseil@gexpertise.fr +33 1 46 26 14 23	paca@gexpertise.fr +33 4 94 20 38 55	nord@gexpertise.fr +33 3 66 72 61 28	aquitaine@gexpertise.fr +33 5 57 51 41 15

Echelle 1/150
0 2m 4m
1m

Accusé de réception en préfecture
033-243300316-20260130-lmc1112876-DE-1-1
Date de télétransmission : 06/02/2026
Date de réception préfecture : 06/02/2026
Publié le : 06/02/2026

BORDEAUX

(33000 - Gironde)

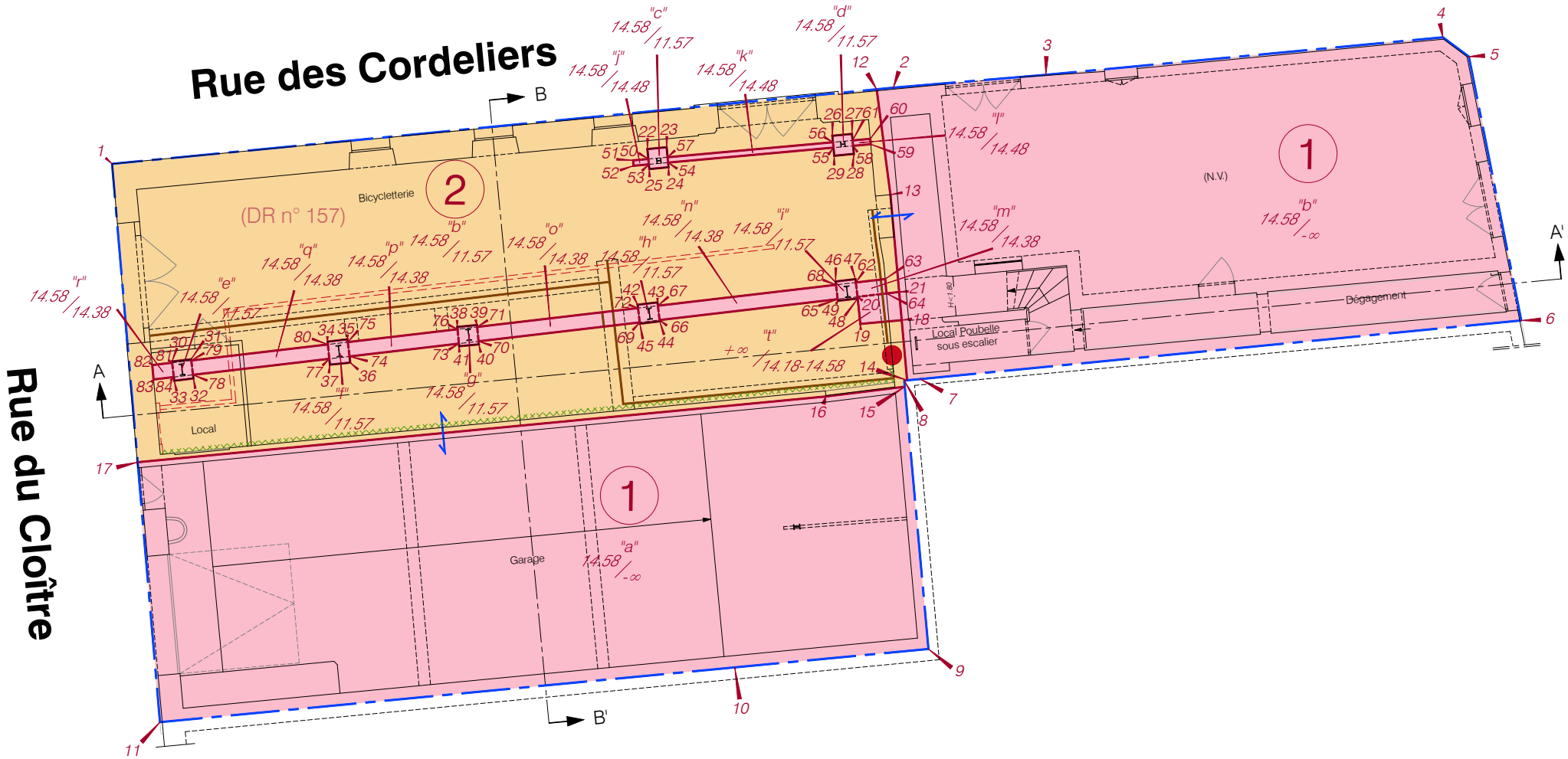
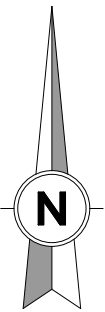
12, rue du Cloître

Cadastre : Section DR n° 157

PLAN DE DIVISION
EN VOLUMES IMMOBILIERS

Plan n° 3 :
DE 14.18 NGF à 14.58 NGF

- Volume 1 : Les copropriétaires
- Volume 2 : Bordeaux Métropole
- Servitude de passage de réseaux Eaux Usées grevant le volume 2 au profit du volume 1
- Servitude de passage réseaux électrique grevant le volume 2 au profit du volume 1
- Servitude de passage de réseaux électrique et télécom grevant le volume 2 au profit du volume 1



LEGENDE

LIMITE FONCIERE

LIMITE DE VOLUME

LIMITE DE FRACTION

22,50 / 18,70

ALTITUDE SUPERIEURE DU VOLUME (∞ = SANS -)

ALTITUDE INFERIEURE DU VOLUME (∞ = SANS -)

LIMITE A L'AXE MEDIAN DU BÂTI EXISTANT

APPARTENANCE DU MUR

- Nota :
- La précision des données numériques extraites du fichier de dessin informatique dépend de l'échelle graphique pour laquelle le plan a été établi; cette précision respecte les tolérances définies dans le devis.
 - Les limites de propriété de l'assiette de la volumétrie ne sont pas garanties par un bornage ni par une délimitation du domaine public.
 - Les limites des volumes ont été établies à partir des relevés effectués en mai et septembre 2025 par GEXPERTISE CONSEIL Géomètre-Experts à Bordeaux.
 - Les altitudes sont exprimées dans le système NGF IGN 69.

Mission : M25/001154 - Lieu : LI/0064169 - Indice : G
Date : Octobre 2025 - Resp : GDC/PEG



www.gexpertise.fr

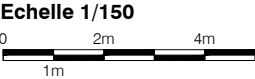
Bureaux secondaires

Siège social : Sèvres
conseil@gexpertise.fr
+33 1 46 26 14 23

Toulon
paca@gexpertise.fr
+33 4 94 20 38 55

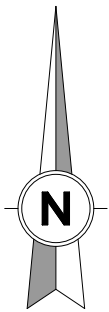
Lille
nord@gexpertise.fr
+33 3 66 72 61 28

Bordeaux
aquitaine@gexpertise.fr
+33 5 57 51 41 15



Accusé de réception en préfecture
033-243300316-20260130-lmc1112876-DE-1-1
Date de télétransmission : 06/02/2026
Date de réception préfecture : 06/02/2026
Publié le : 06/02/2026

- Volume 1 : Les copropriétaires
- Volume 2 : Bordeaux Métropole



BORDEAUX

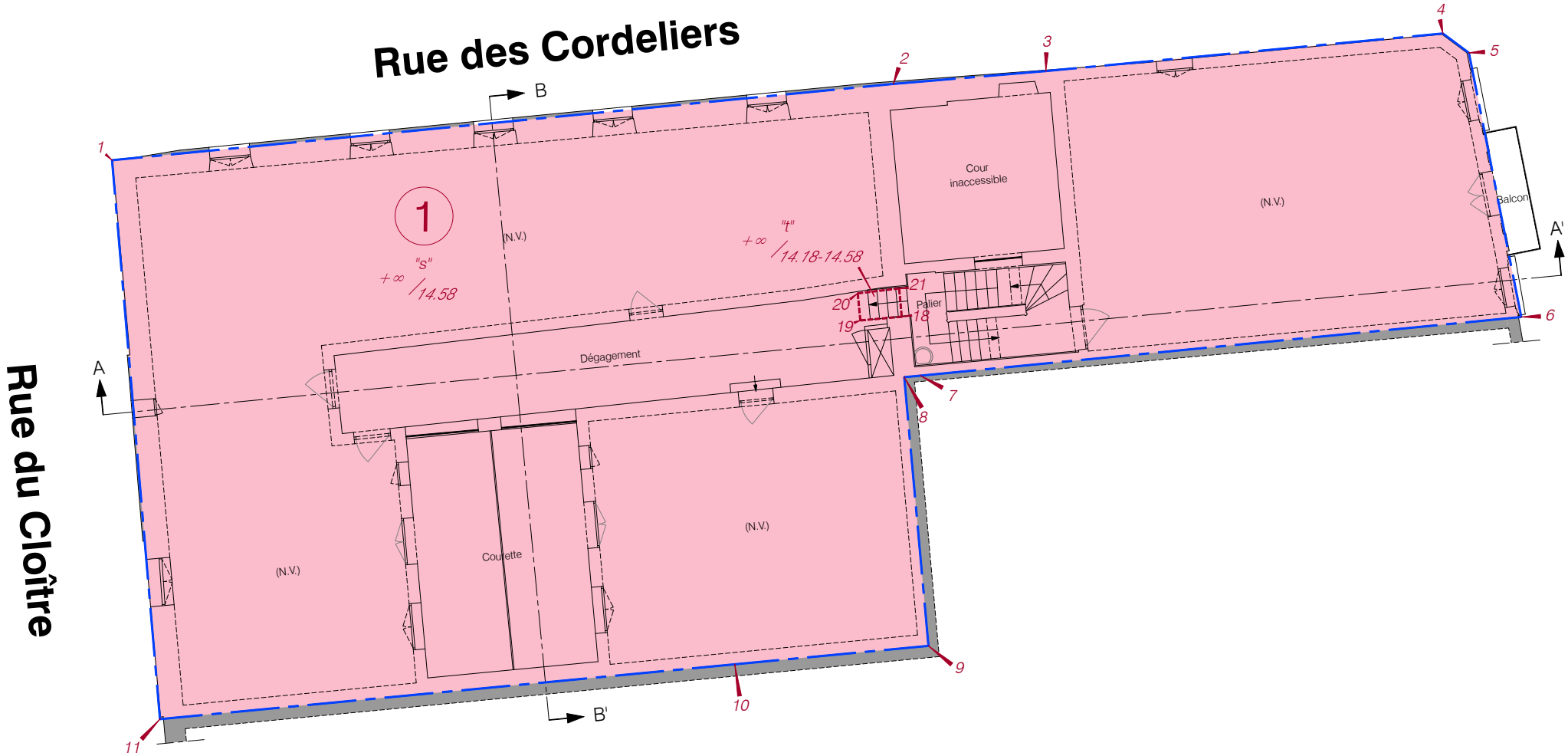
(33000 - Gironde)

12, rue du Cloître

Cadastre : Section DR n° 157

PLAN DE DIVISION
EN VOLUMES IMMOBILIERS

Plan n° 4 :
1er ETAGE



LEGENDE

- LIMITE FONCIERE
- LIMITE DE VOLUME
- LIMITE DE FRACTION
- 22,50 / 18,70

ALTITUDE SUPERIEURE DU VOLUME (∞ = SANS -)
- ALTITUDE INFERIEURE DU VOLUME (∞ = SANS -)
- LIMITE A L'AXE MEDIAN DU BÂTI EXISTANT
- APPARTENANCE DU MUR

- Nota :
- La précision des données numériques extraites du fichier de dessin informatique dépend de l'échelle graphique pour laquelle le plan a été établi; cette précision respecte les tolérances définies dans le devis.
 - Les limites de propriété de l'assiette de la volumétrie ne sont pas garanties par un bornage ni par une délimitation du domaine public.
 - Les limites des volumes ont été établies à partir des relevés effectués en mai et septembre 2025 par GEXPERTISE CONSEIL Géomètre-Experts à Bordeaux.
 - Les altitudes sont exprimées dans le système NGF IGN 69.

Mission : M25/001154 - Lieu : LI/0064169 - Indice : G
Date : Octobre 2025 - Resp : GDC/PEG



www.gexpertise.fr

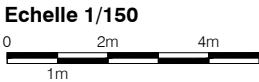
Bureaux secondaires

Siège social : Sèvres
conseil@gexpertise.fr
+33 1 46 26 14 23

Toulon
paca@gexpertise.fr
+33 4 94 20 38 55

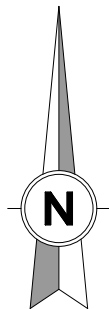
Lille
nord@gexpertise.fr
+33 3 66 72 61 28

Bordeaux
aquitaine@gexpertise.fr
+33 5 57 51 41 15



Accusé de réception en préfecture
033-243300316-20260130-lmc1112876-DE-1-1
Date de télétransmission : 06/02/2026
Date de réception préfecture : 06/02/2026
Publié le : 06/02/2026

- Volume 1 : Les copropriétaires
- Volume 2 : Bordeaux Métropole



BORDEAUX

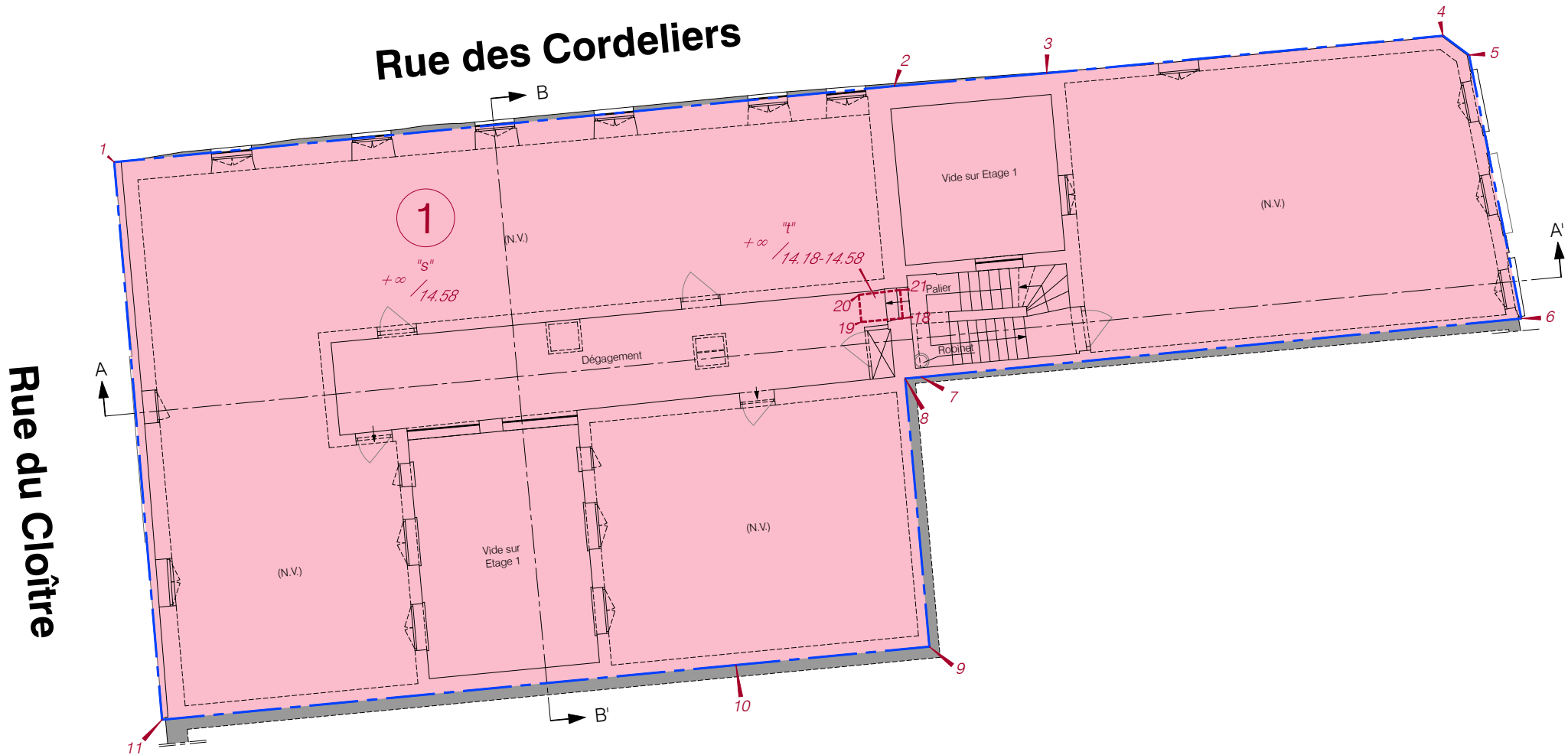
(33000 - Gironde)

12, rue du Cloître

Cadastre : Section DR n° 157

PLAN DE DIVISION
EN VOLUMES IMMOBILIERS

Plan n° 5 :
2ème ETAGE



LEGENDE

LIMITE FONCIERE

LIMITE DE VOLUME

LIMITE DE FRACTION

22,50 / 18,70

ALTITUDE SUPERIEURE DU VOLUME (∞ = SANS -)

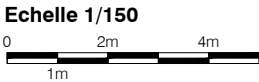
ALTITUDE INFERIEURE DU VOLUME (∞ = SANS -)

LIMITE A L'AXE MEDIAN DU BÂTI EXISTANT

APPARTENANCE DU MUR

- Nota :
- La précision des données numériques extraites du fichier de dessin informatique dépend de l'échelle graphique pour laquelle le plan a été établi; cette précision respecte les tolérances définies dans le devis.
 - Les limites de propriété de l'assiette de la volumétrie ne sont pas garanties par un bornage ni par une délimitation du domaine public.
 - Les limites des volumes ont été établies à partir des relevés effectués en mai et septembre 2025 par GEXPERTISE CONSEIL Géomètre-Experts à Bordeaux.
 - Les altitudes sont exprimées dans le système NGF IGN 69.

Mission : M25/001154 - Lieu : LI/0064169 - Indice : G
Date : Octobre 2025 - Resp : GDC/PEG



Accusé de réception en préfecture
033-243300316-20260130-lmc1112876-DE-1-1
Date de télétransmission : 06/02/2026
Date de réception préfecture : 06/02/2026
Publié le : 06/02/2026

www.gexpertise.fr

Siège social : Sèvres

conseil@gexpertise.fr
+33 1 46 26 14 23

Bureaux secondaires

Toulon

paca@gexpertise.fr
+33 4 94 20 38 55

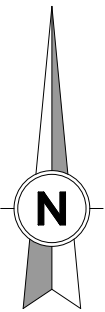
Lille

nord@gexpertise.fr
+33 3 66 72 61 28

Bordeaux

aquitaine@gexpertise.fr
+33 5 57 51 41 15

- Volume 1 : Les copropriétaires
- Volume 2 : Bordeaux Métropole



BORDEAUX

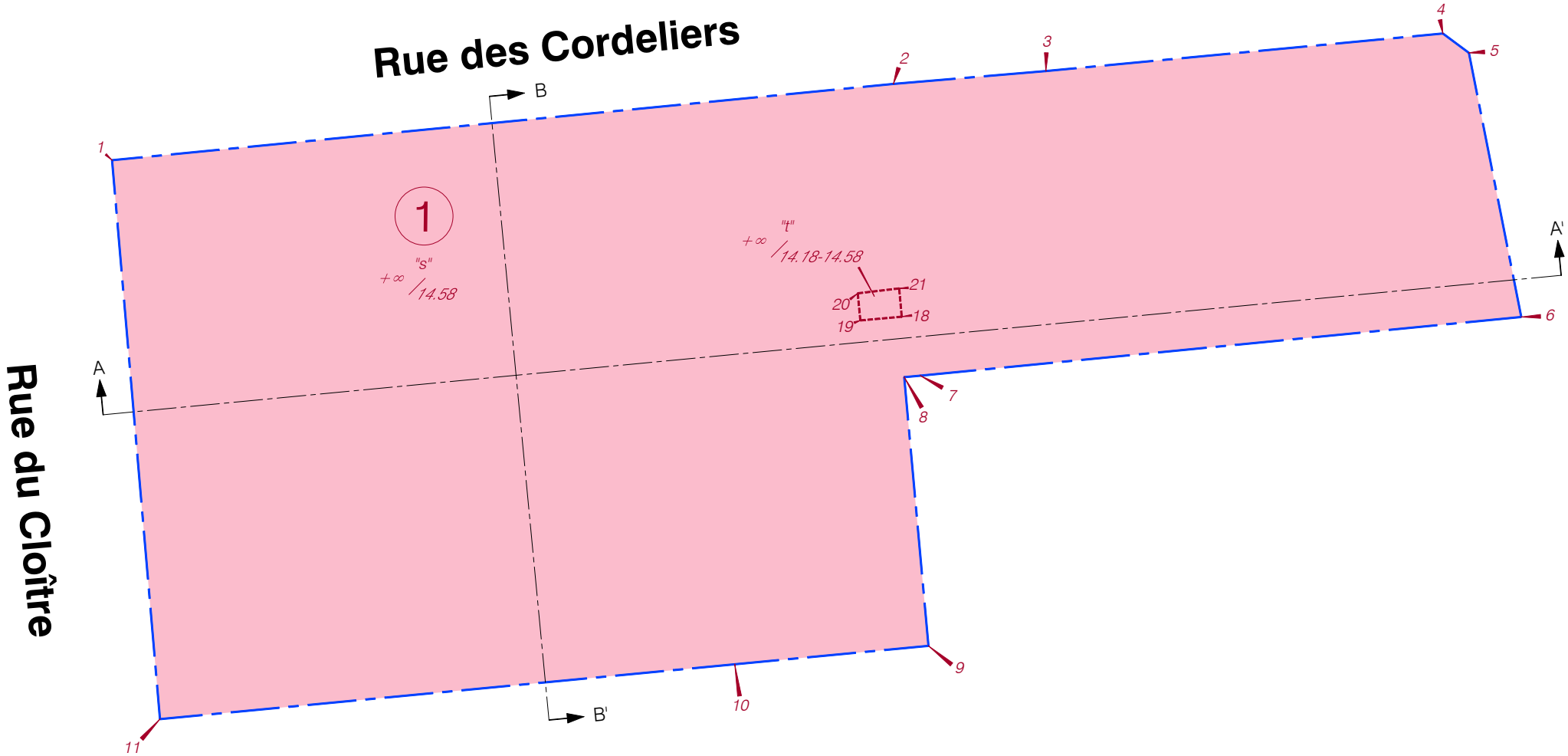
(33000 - Gironde)

12, rue du Cloître

Cadastre : Section DR n° 157

PLAN DE DIVISION
EN VOLUMES IMMOBILIERS

Plan n° 6 :
SURPLOMB



LEGENDE

- LIMITE FONCIERE
- LIMITE DE VOLUME
- LIMITE DE FRACTION
- 22,50 / 18,70

ALTITUDE SUPERIEURE DU VOLUME (∞ = SANS -)
- ALTITUDE INFERIEURE DU VOLUME (∞ = SANS -)
- LIMITE A L'AXE MEDIAN DU BÂTI EXISTANT
- APPARTENANCE DU MUR

- Nota :
- La précision des données numériques extraites du fichier de dessin informatique dépend de l'échelle graphique pour laquelle le plan a été établi; cette précision respecte les tolérances définies dans le devis.
 - Les limites de propriété de l'assiette de la volumétrie ne sont pas garanties par un bornage ni par une délimitation du domaine public.
 - Les limites des volumes ont été établies à partir des relevés effectués en mai et septembre 2025 par GEXPERTISE CONSEIL Géomètre-Experts à Bordeaux.
 - Les altitudes sont exprimées dans le système NGF IGN 69.

Mission : M25/001154 - Lieu : LI/0064169 - Indice : G
Date : Octobre 2025 - Resp : GDC/PEG



www.gexpertise.fr

Bureaux secondaires

Siège social : Sèvres
conseil@gexpertise.fr
+33 1 46 26 14 23

Toulon
paca@gexpertise.fr
+33 4 94 20 38 55

Lille
nord@gexpertise.fr
+33 3 66 72 61 28

Bordeaux
aquitaine@gexpertise.fr
+33 5 57 51 41 15

Echelle 1/150
0 2m 4m
1m

Accusé de réception en préfecture
033-243300316-20260130-lmc1112876-DE-1-1
Date de télétransmission : 06/02/2026
Date de réception préfecture : 06/02/2026
Publié le : 06/02/2026

BORDEAUX

(33000 - Gironde)

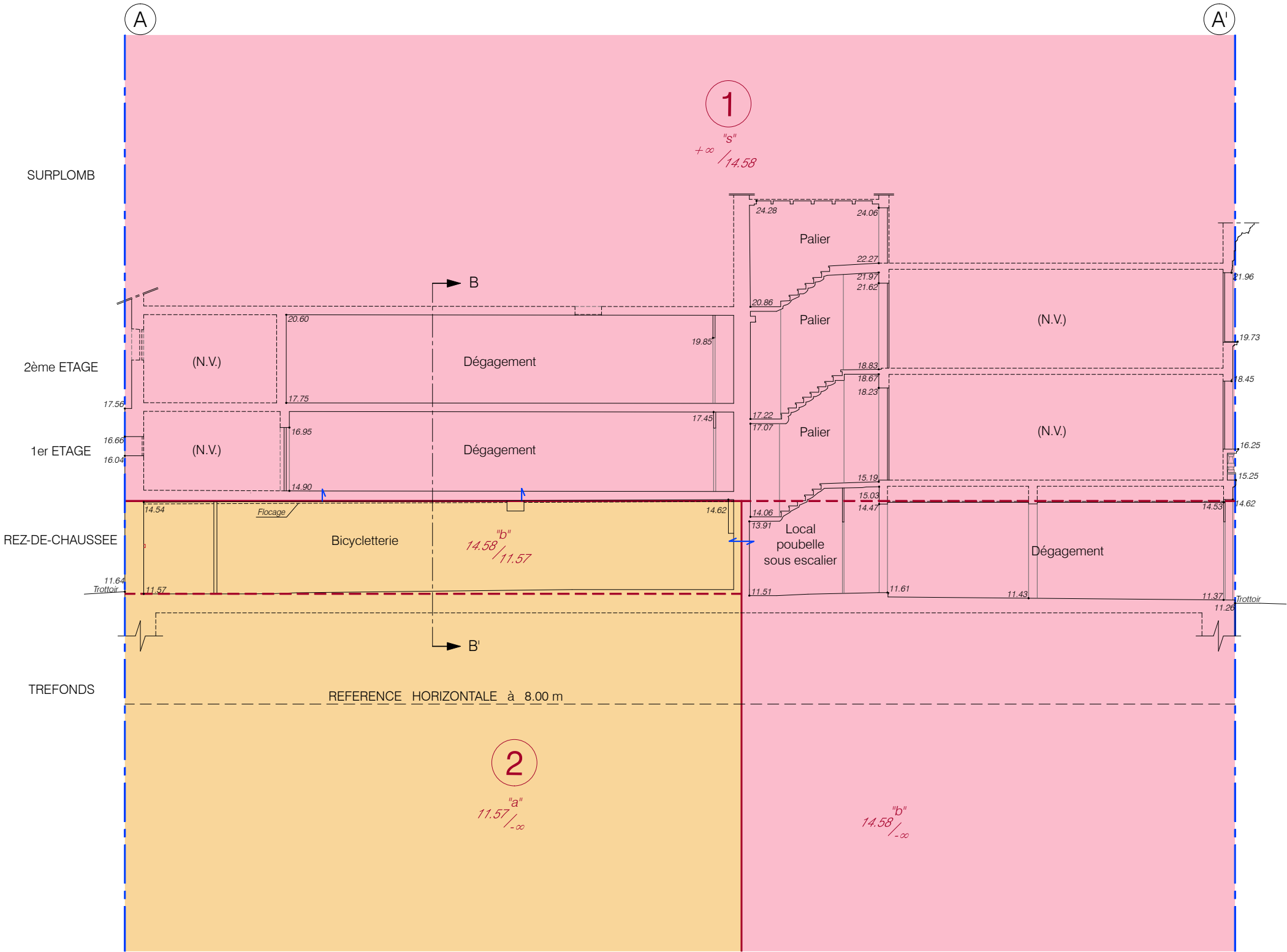
12, rue du Cloître

Cadastre : Section DR n° 157

PLAN DE DIVISION
EN VOLUMES IMMOBILIERS

Plan n° 7 :
COUPE AA'

- Volume 1 : Les copropriétaires
- Volume 2 : Bordeaux Métropole



LEGENDE

LIMITE FONCIERE

 LIMITE DE VOLUME

22,50 / 18,70

- Nota :
- La précision des données numériques extraites du fichier de dessin informatique dépend de l'échelle graphique pour laquelle le plan a été établi; cette précision respecte les tolérances définies dans le devis.
 - Les limites de propriété de l'assiette de la volumétrie ne sont pas garanties par un bornage ni par une délimitation du domaine public.
 - Les limites des volumes ont été établies à partir des relevés effectués en mai et septembre 2025 par GEXPERTISE CONSEIL Géomètre-Experts à Bordeaux.
 - Les altitudes sont exprimées dans le système NGF IGN 69.

Mission : M25/001154 - Lieu : LI/0064169 - Indice : G
Date : Octobre 2025 - Resp : GDC/PEG



www.gexpertise.fr

- Siège social : Sèvres

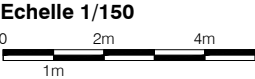
conseil@gexpertise.fr
+33 1 46 26 14 23
- Bureaux secondaires

Toulon

paca@gexpertise.fr
+33 4 94 20 38 55
- Lille

nord@gexpertise.fr
+33 3 66 72 61 28
- Bordeaux

aquitaine@gexpertise.fr
+33 5 57 51 41 15



Accusé de réception en préfecture
033-243300316-20260130-lmc1112876-DE-1-1
Date de télétransmission : 06/02/2026
Date de réception préfecture : 06/02/2026
Publié le : 06/02/2026

BORDEAUX

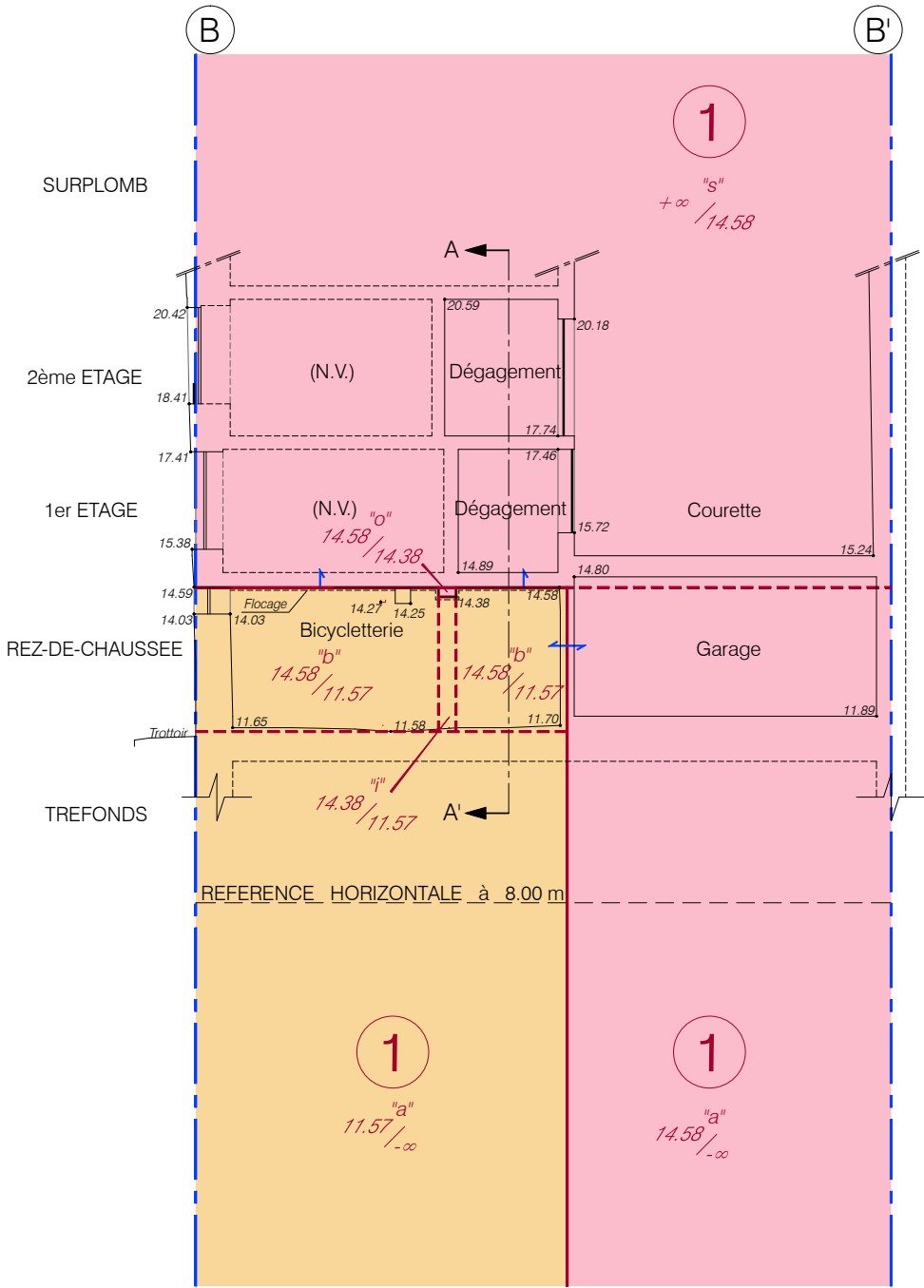
(33000 - Gironde)

12, rue du Cloître

Cadastre : Section DR n° 157

PLAN DE DIVISION
EN VOLUMES IMMOBILIERS

Plan n° 8 :
COUPE BB'



LEGENDE

- LIMITE FONCIERE
- LIMITE DE VOLUME
- - - LIMITE DE FRACTION
- 22,50 / 18,70 ALTITUDE SUPERIEURE DU VOLUME (∞ = SANS -)
- ALTITUDE INFERIEURE DU VOLUME (∞ = SANS -)
- ALTITUDE LIMITE A L'AXE MEDIAN DU BÂTI EXISTANT
- APPARTENANCE DU MUR

- Nota :
- La précision des données numériques extraites du fichier de dessin informatique dépend de l'échelle graphique pour laquelle le plan a été établi; cette précision respecte les tolérances définies dans le devis.
 - Les limites de propriété de l'assiette de la volumétrie ne sont pas garanties par un bornage ni par une délimitation du domaine public.
 - Les limites des volumes ont été établies à partir des relevés effectués en mai et septembre 2025 par GEXPERTISE CONSEIL Géomètre-Experts à Bordeaux.
 - Les altitudes sont exprimées dans le système NGF IGN 69.

Mission : M25/001154 - Lieu : LI/0064169 - Indice : G
Date : Octobre 2025 - Resp : GDC/PEG

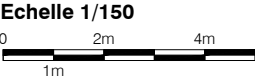


www.gexpertise.fr

Bureaux secondaires

Siège social : Sèvres conseil@gexpertise.fr +33 1 46 26 14 23
Toulon paca@gexpertise.fr +33 4 94 20 38 55
Lille nord@gexpertise.fr +33 3 66 72 61 28
Bordeaux aquitaine@gexpertise.fr +33 5 57 51 41 15

- Volume 1 : Les copropriétaires
- Volume 2 : Bordeaux Métropole



Accusé de réception en préfecture
033-243300316-20260130-lmc1112876-DE-1-1
Date de télétransmission : 06/02/2026
Date de réception préfecture : 06/02/2026
Publié le : 06/02/2026