

PLAN LOCAL D'URBANISME

PLU 3.1

BORDEAUX
MÉTROPOLE

Règlement pièces graphiques

Plans de zonage

Extraits - Planches 37, 42, 43 et 46

6^e modification simplifiée - Dossier pour approbation



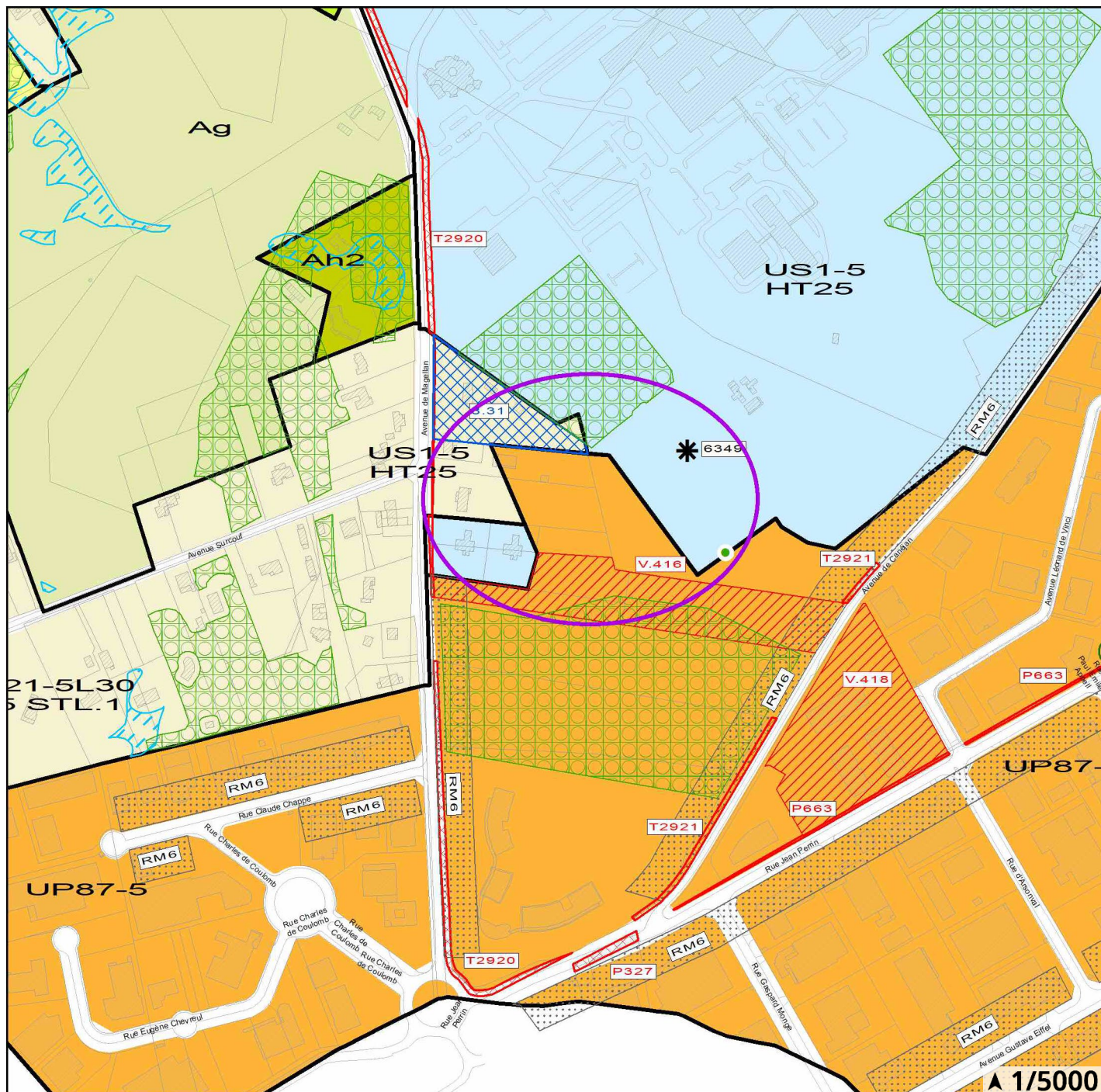
SOMMAIRE

Erreurs matérielles liées à la MEC BIC extra-rocade	5
1- PESSAC- Espace Boisé Classé non saisi	6
2- PESSAC- Espace Boisé Classé non représenté dans sa globalité	8
3- PESSAC- Espace Boisé Classé non représenté dans sa globalité	8
4- GRADIGNAN- Espace Boisé Classé à étendre.....	10
5- GRADIGNAN- Espace Boisé Classé à étendre.....	12
6- PESSAC – Protection paysagère à étendre	14
7- PESSAC- Emplacement réservé représenté partiellement.....	16
8- PESSAC- Présence de données obsolètes dans le PLU numérique.....	18
Erreurs matérielles liées à la MEC DUP Mérignac Soleil	19
10- MÉRIGNAC- Absence des zonages en vigueur sur le plan de zonage	20
11- MÉRIGNAC- Absence des sous-secteurs dans le règlement UPz 7.1.....	22
12- MÉRIGNAC- Erreur de la délimitation des zonages	24

Erreurs matérielles liées à la MEC BIC extra-rocade

1- PESSAC- Espace Boisé Classé non saisi

Version du PLU en vigueur (erronée)



EBC

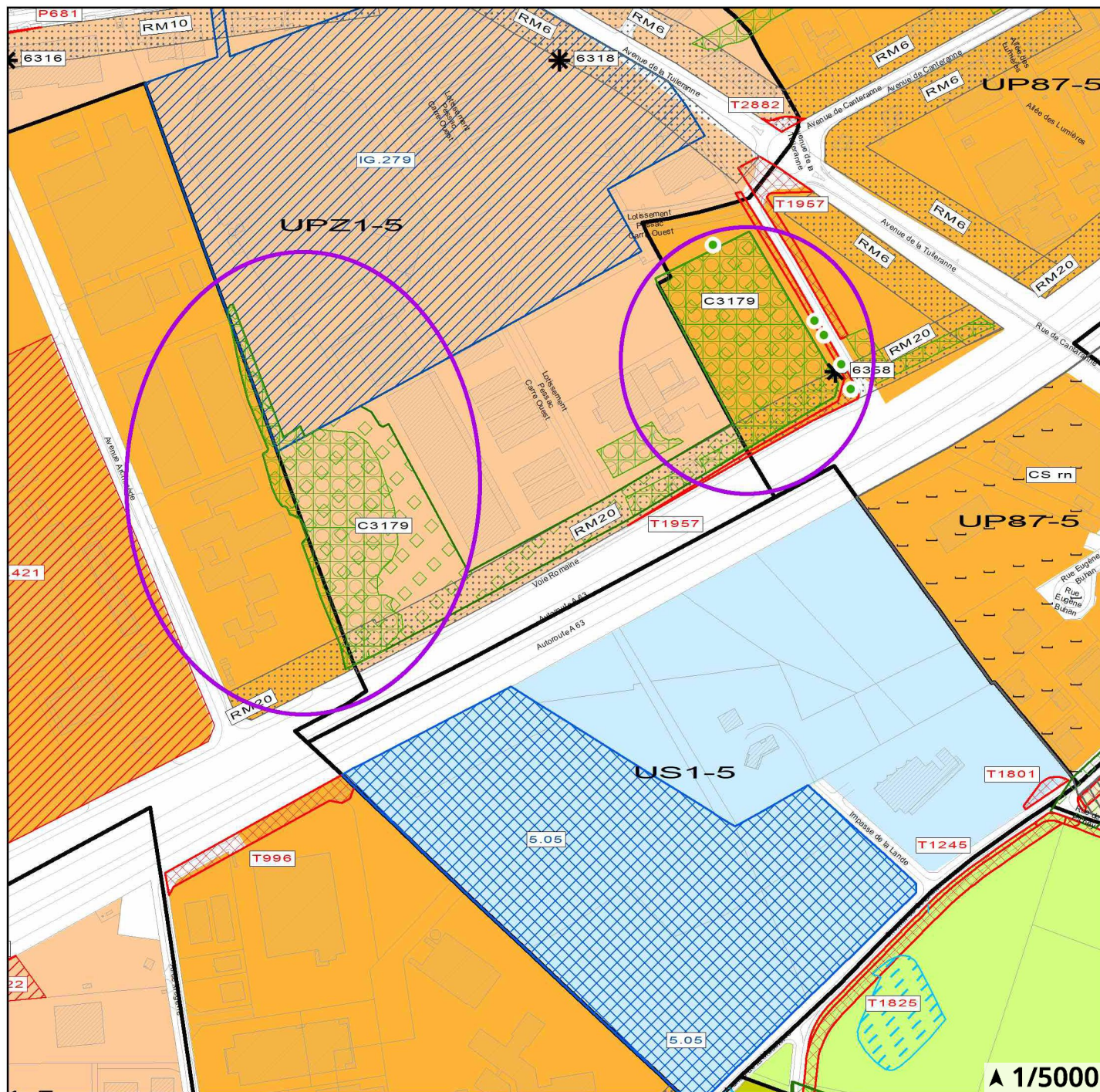
Parcelles 318HR72p – 318HR105 – 318HR77p – 318HR80p

Parcelles 318HR72p – 318HR105 – 318HR77p – 318HR80p

3- PESSAC- Espace Boisé Classé non représenté dans sa globalité

Parcelles 318HC06p – 318HC32p – Parcelle 318HC18p

Version du PLU modifiée dans le cadre de la MS6

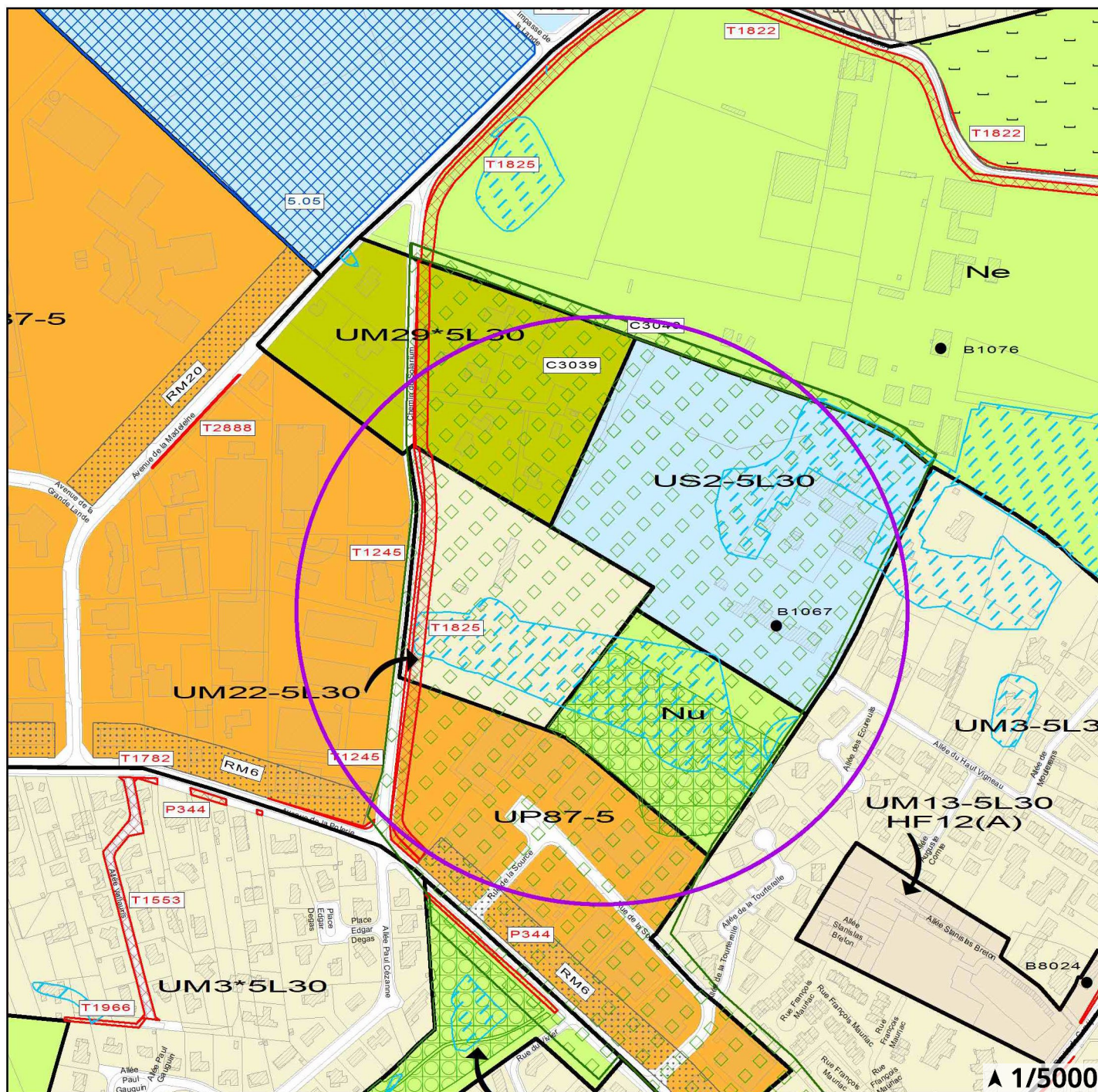


EBC

Parcelles 318HC06p – 318HC32p – Parcelle 318HC18p

4- GRADIGNAN- Espace Boisé Classé à étendre

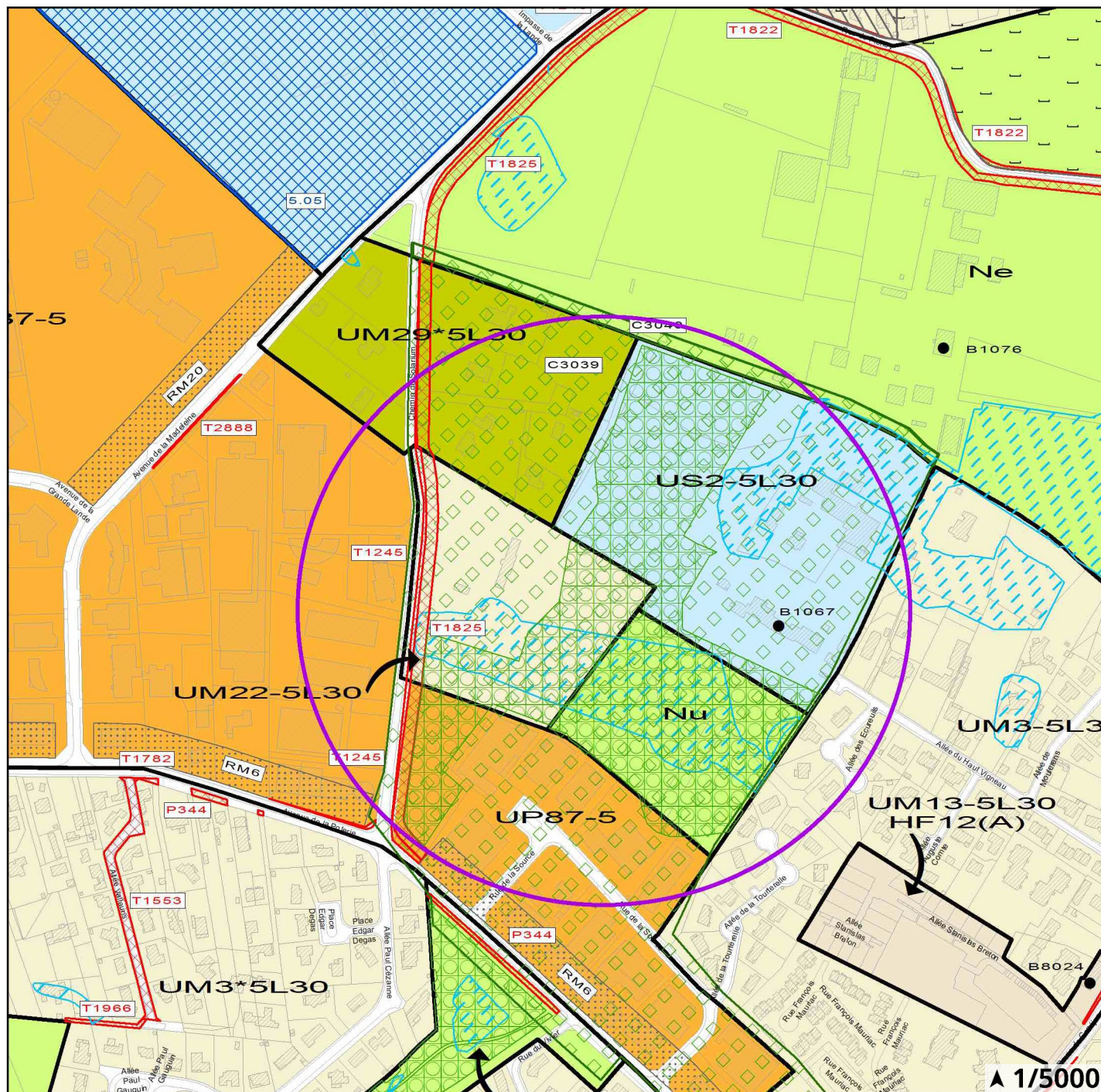
Version du PLU en vigueur (erronée)



EBC

Parcelles 192CP12 – 192CP13 – 192CP1300p

Version du PLU modifiée dans le cadre de la MS6

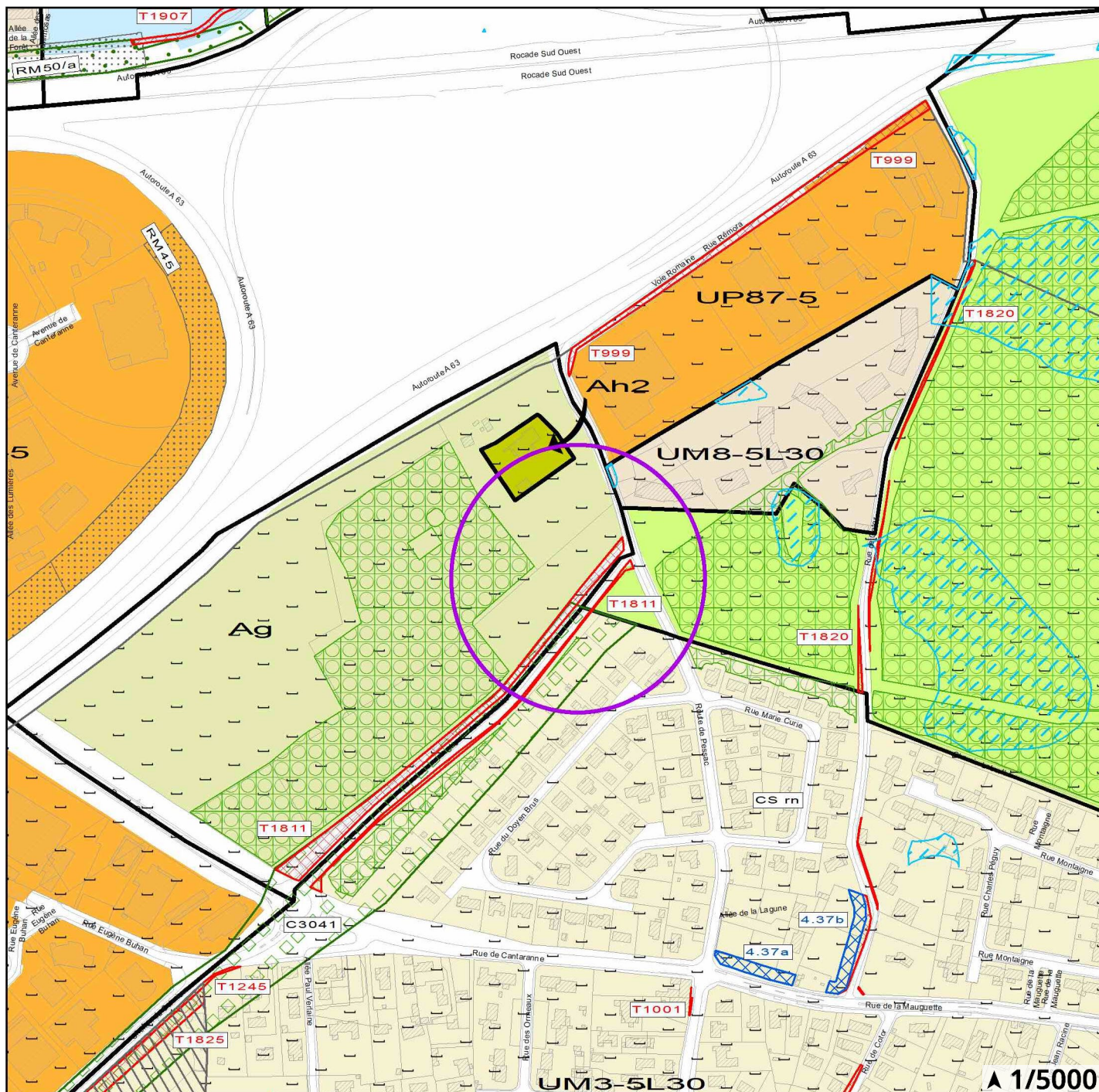


EBC

Parcelles 192CP12 – 192CP13 – 192CP1300p

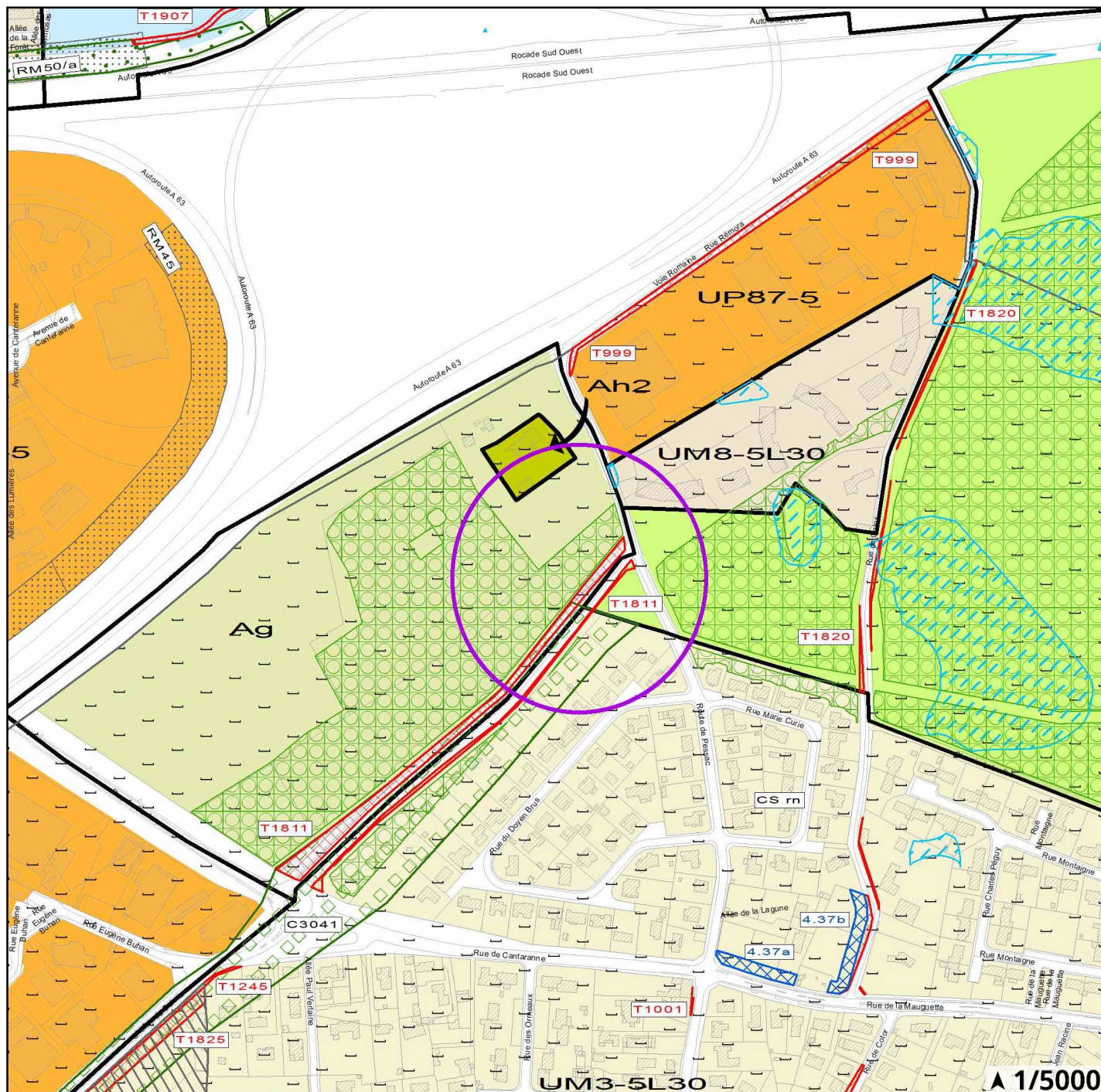
5- GRADIGNAN- Espace Boisé Classé à étendre

Version du PLU en vigueur (erronée)



EBC
Parcelle 192CC90p

Version du PLU modifiée dans le cadre de la MS6

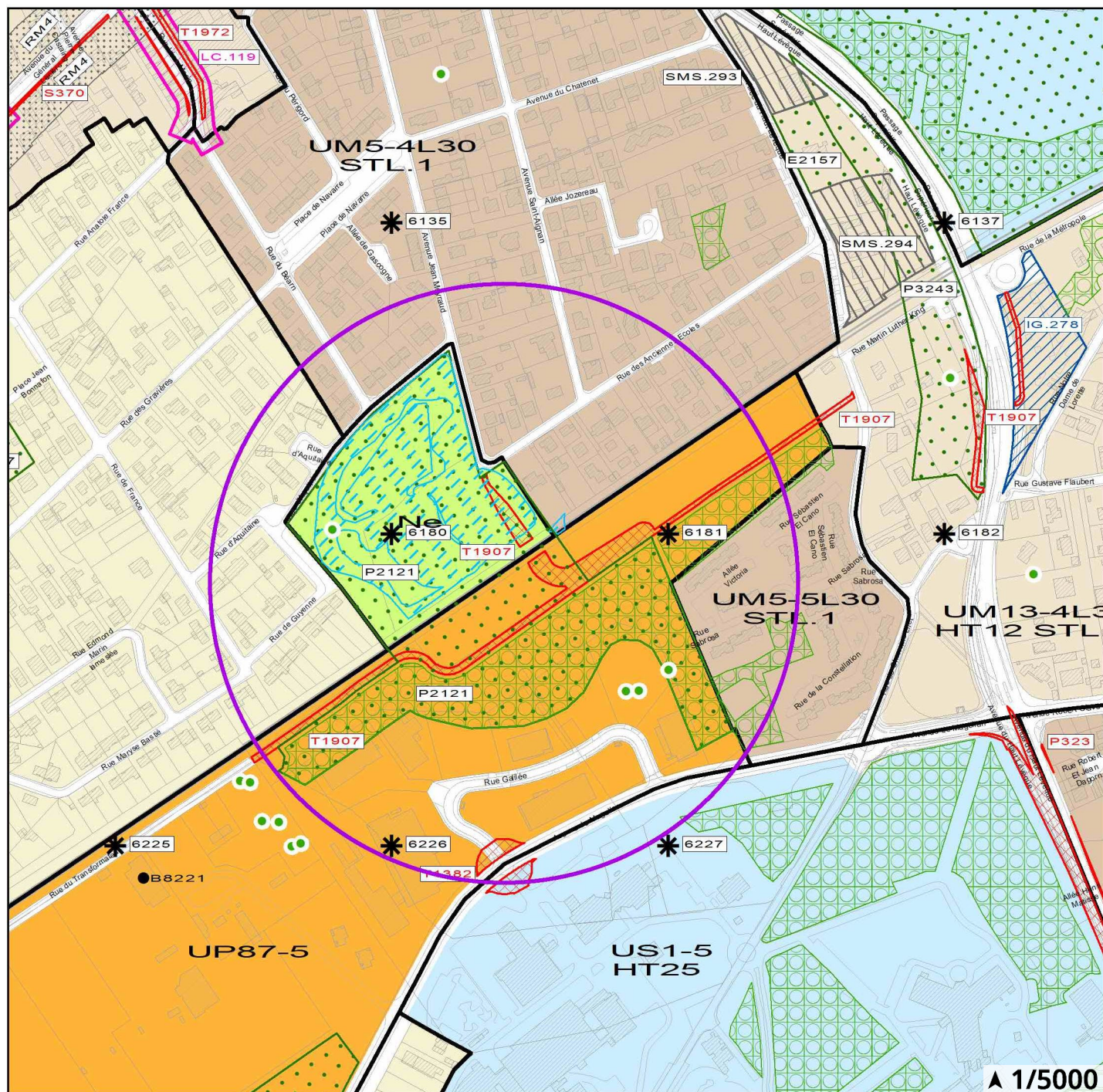


EBC

Parcelle 192CC90p

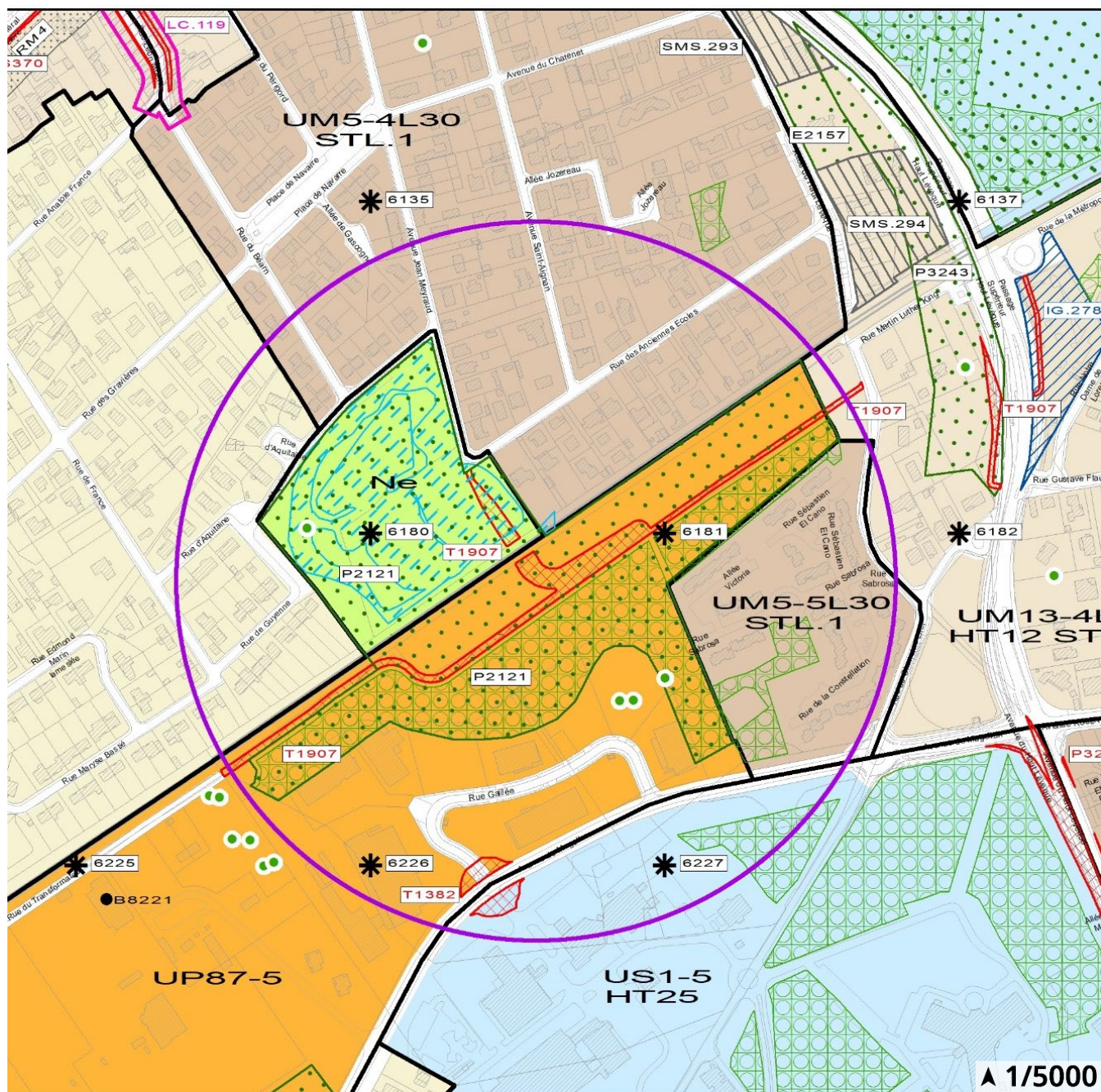
6- PESSAC – Protection paysagère à étendre

Version du PLU en vigueur (erronée)



Protection paysagère P2121

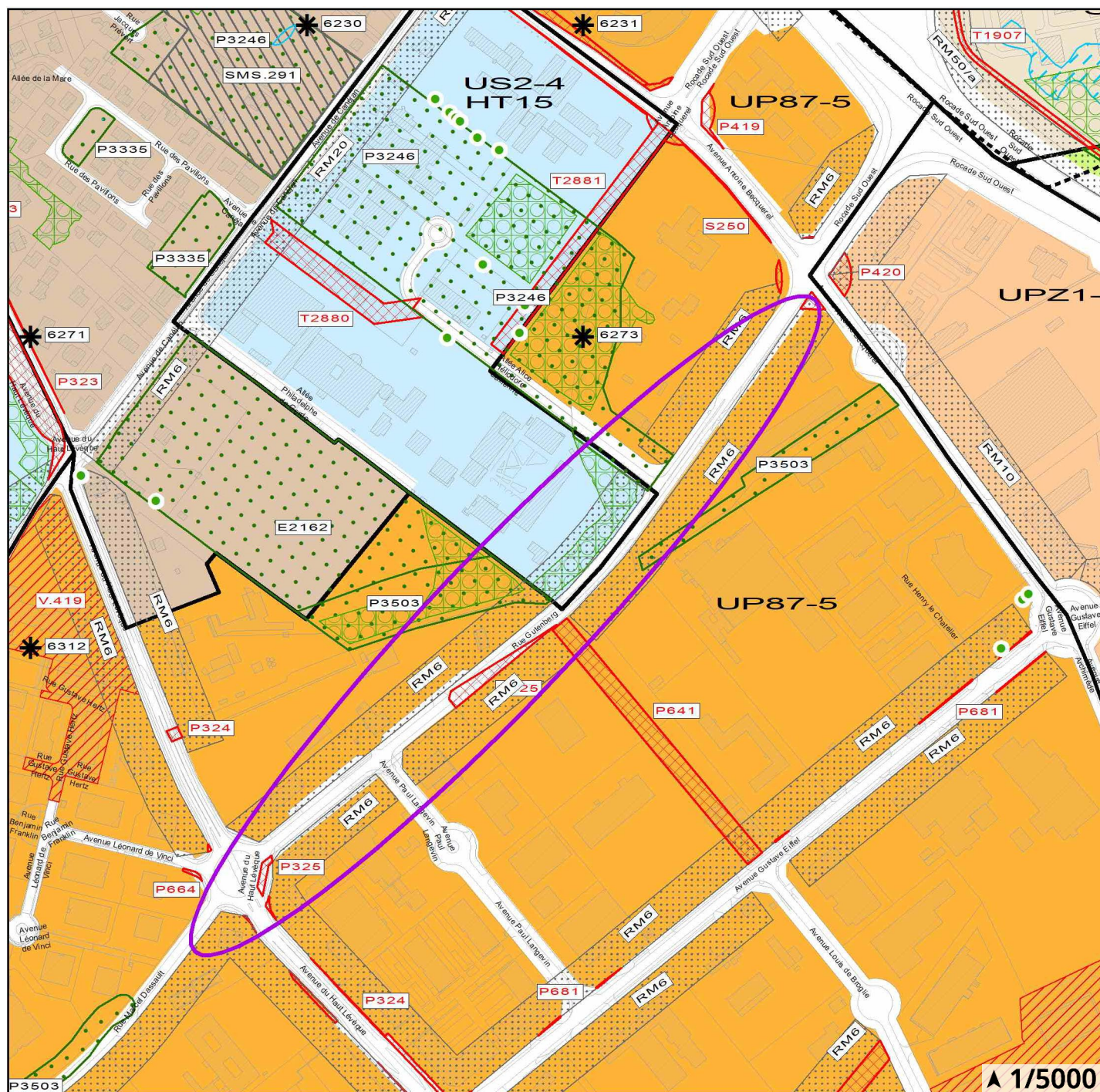
Version du PLU modifiée dans le cadre de la MS6



Protection paysagère P2121

7- PESSAC- Emplacement réservé représenté partiellement

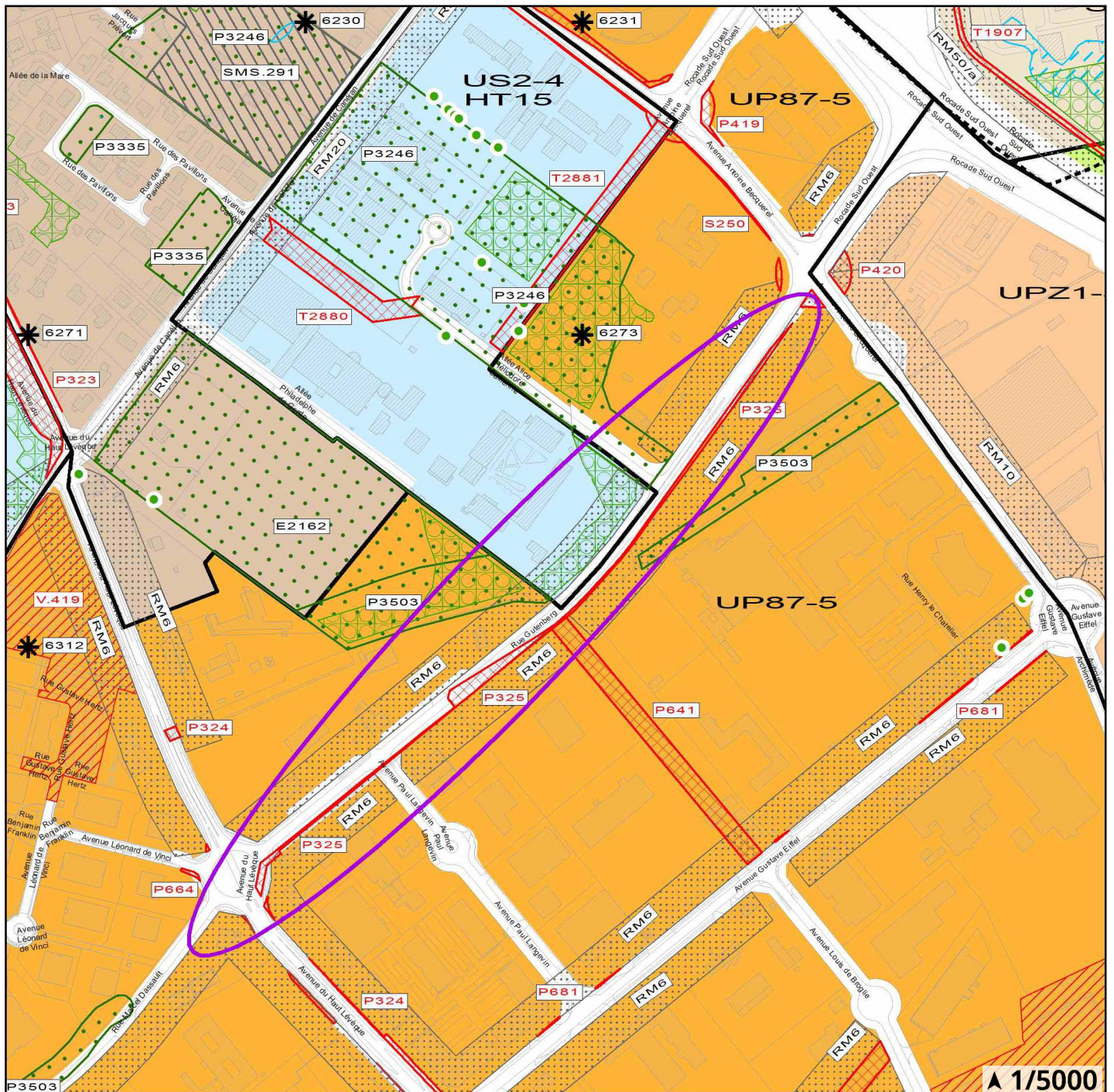
Version du PLU en vigueur (erronée)



ERv P325

Extension rue Gutenberg

Version du PLU modifiée dans le cadre de la MS6

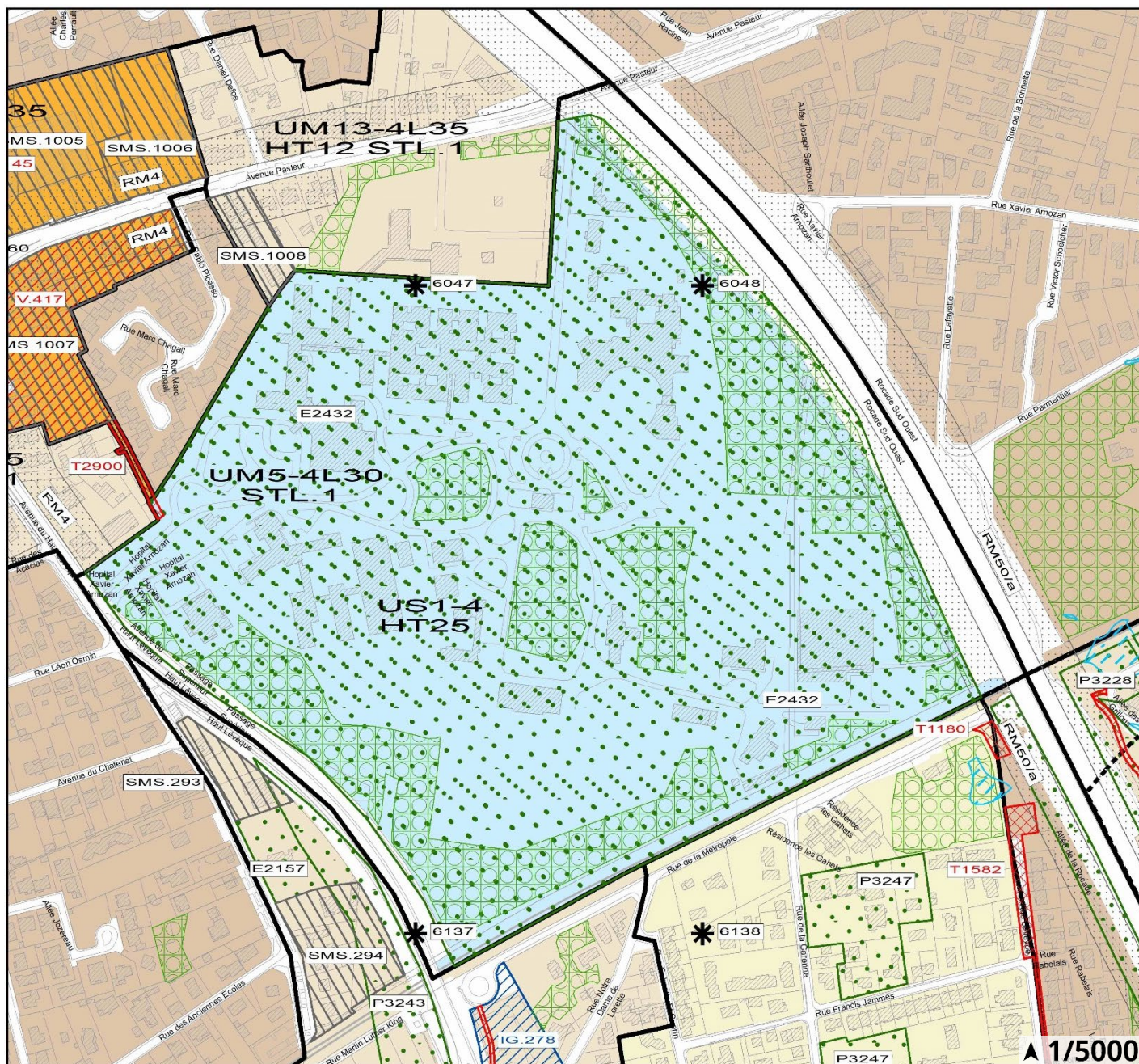


ERv P325

Extension rue Gutenberg

8- PESSAC- Présence de données obsolètes dans le PLU numérique

Version du PLU modifiée dans le cadre de la MS6



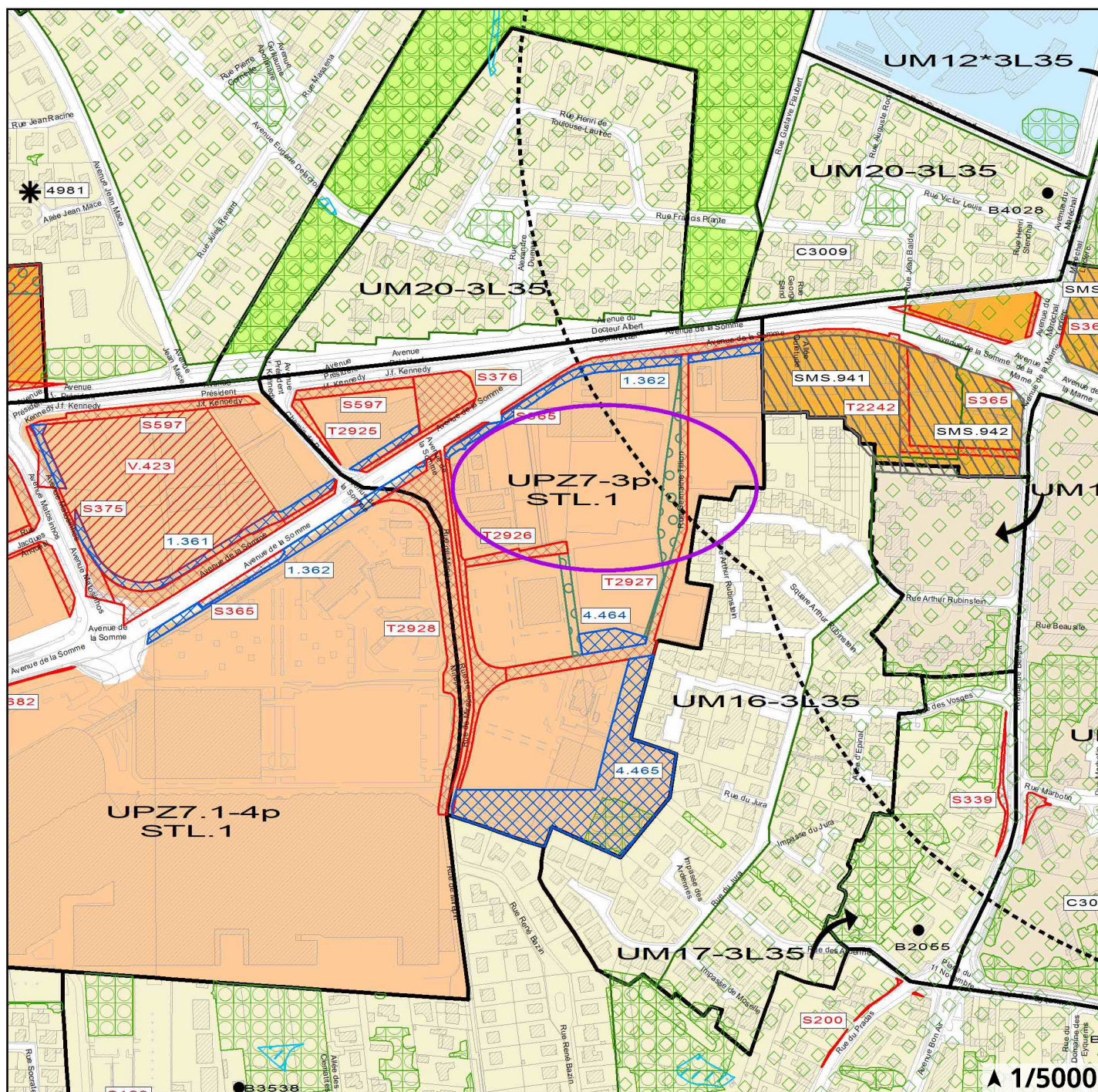
Protection paysagère

E2432

Erreurs matérielles liées à la MEC DUP Mérignac Soleil

10- MÉRIGNAC- Absence des zonages en vigueur sur le plan de zonage

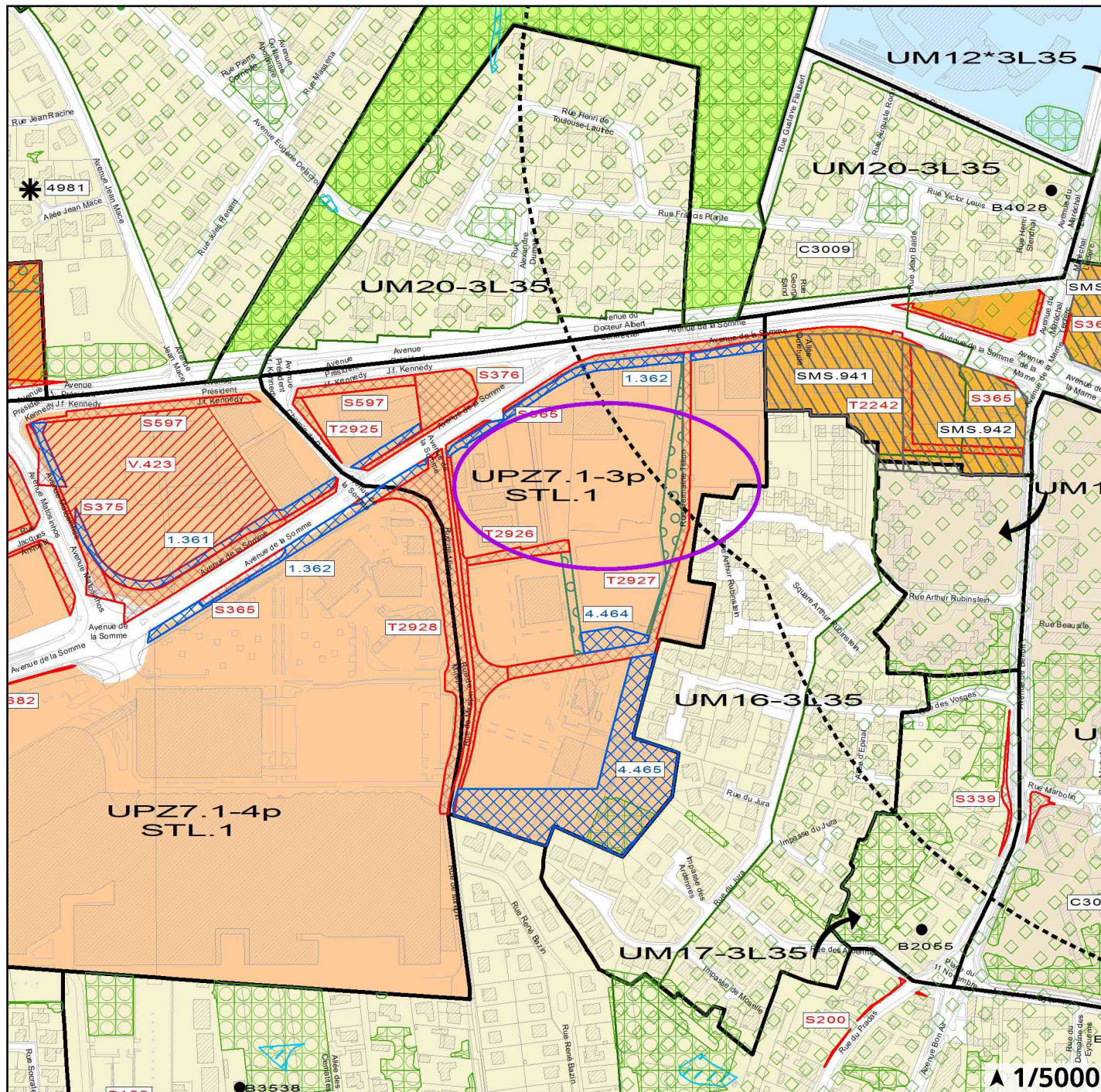
Version du PLU en vigueur (erroné)



Modification du zonage

UPz7 en UPz7.1

Version du PLU modifiée dans le cadre de la MS6

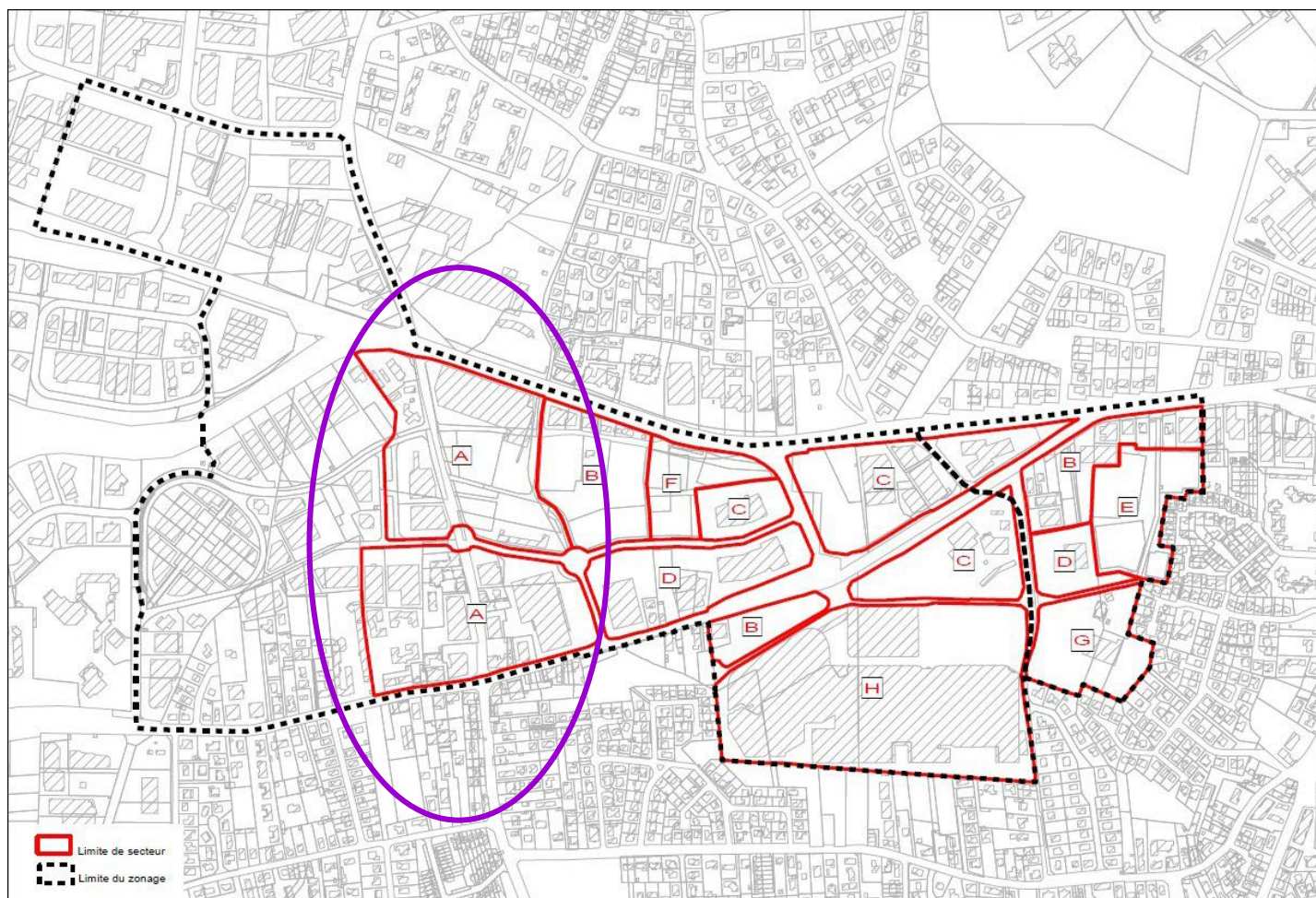


Modification du zonage

UPz7 en UPz7.1

11- MÉRIGNAC- Absence des sous-secteurs dans le règlement UPz 7.1

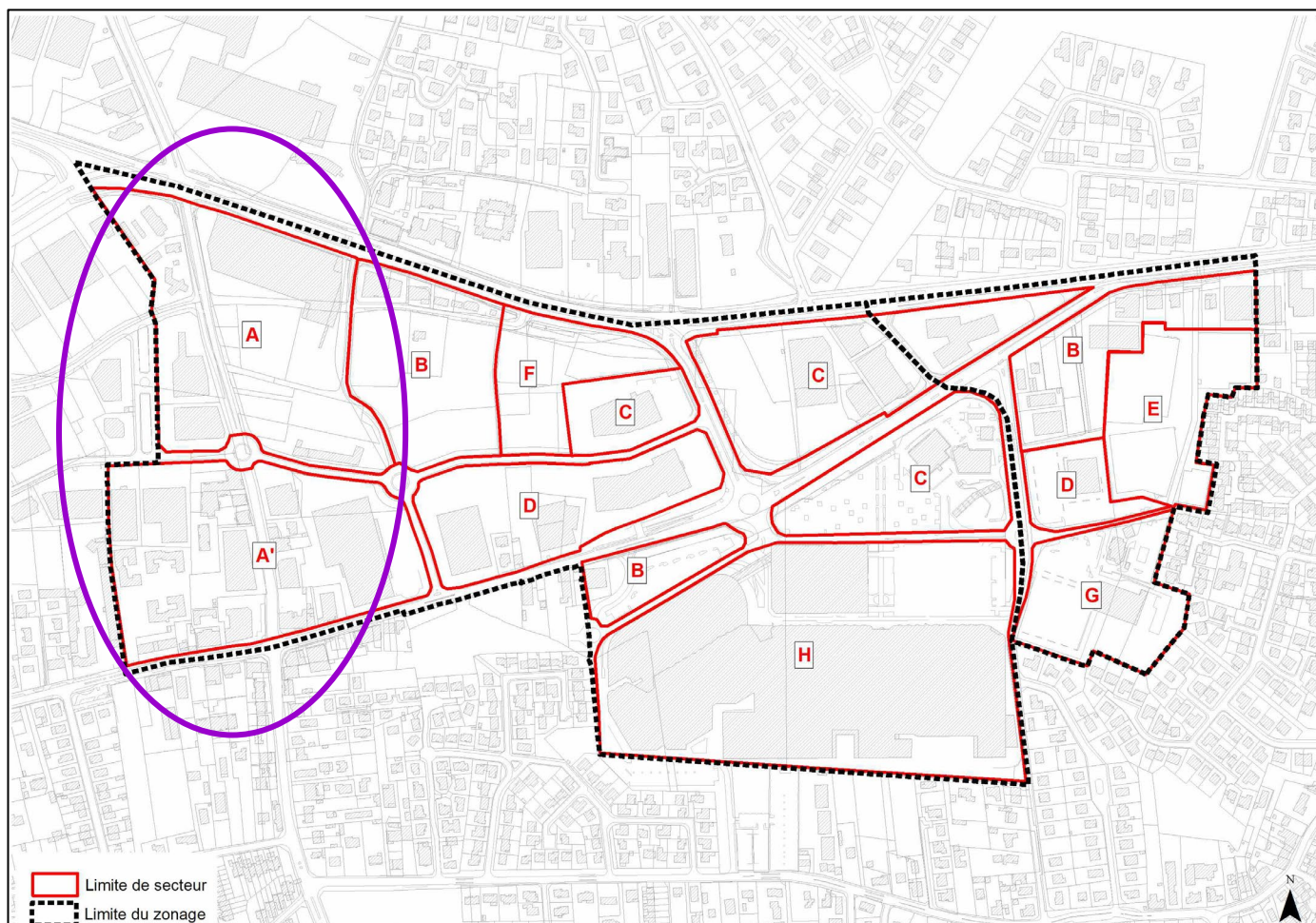
Version du PLU en vigueur (erronée) :



Règlement de la zone UPz 7.1

Sous-secteur A'

Version du PLU modifiée dans le cadre de la MS6

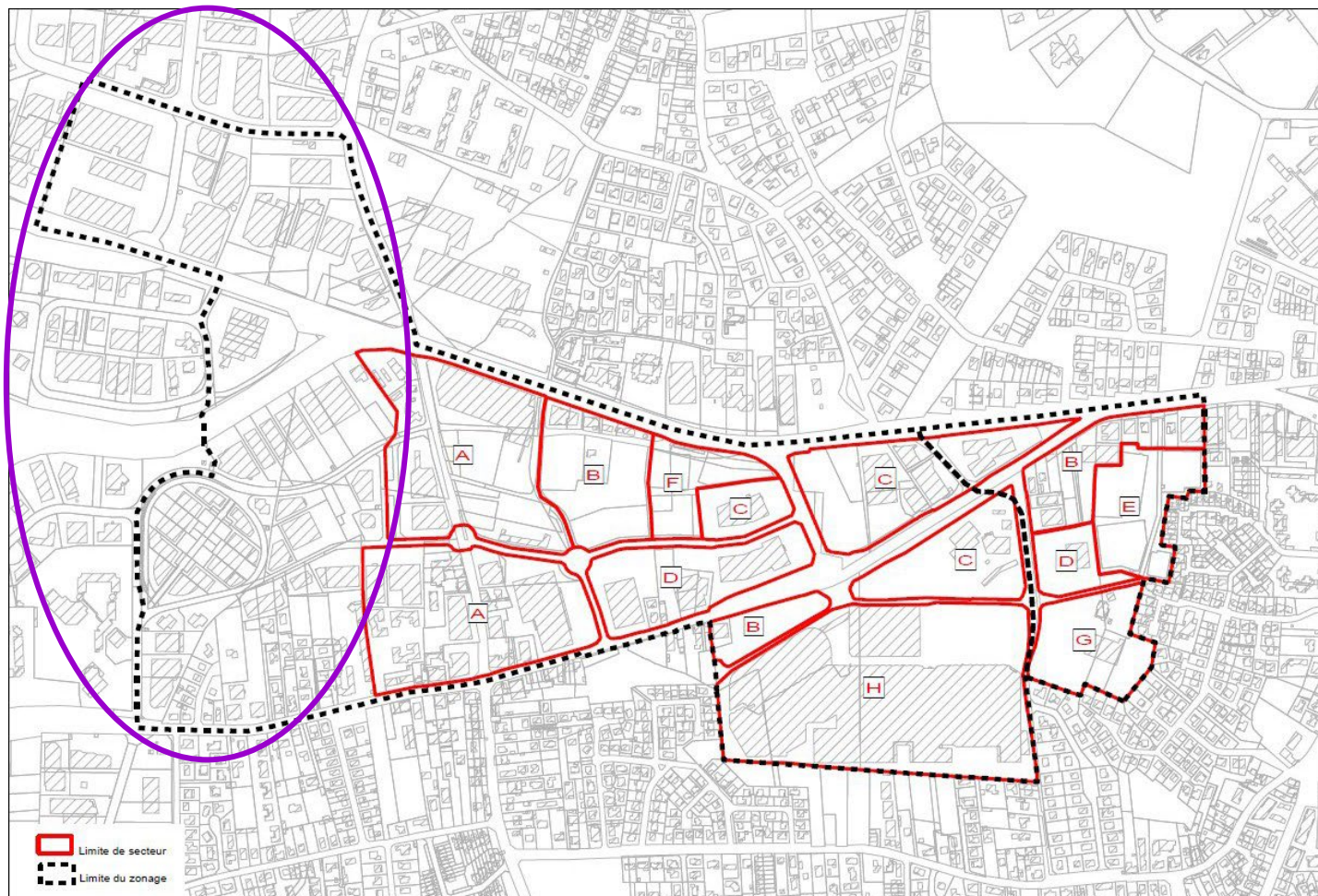


Règlement de la zone UPz 7.1

Sous-secteur A'

12- MÉRIGNAC- Erreur de la délimitation des zonages

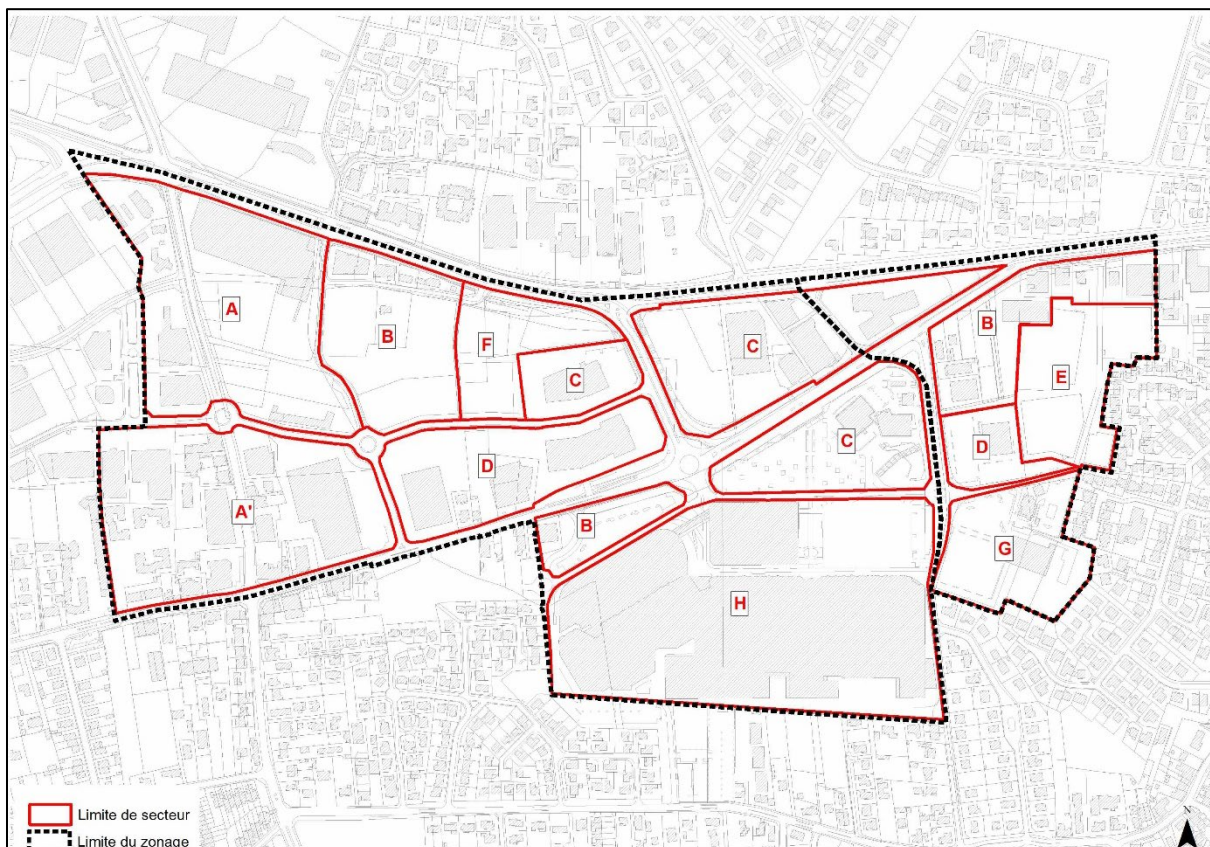
Version du PLU en vigueur (erroné)



Règlement de la zone UPz 7.1

Limite de zonages UPz 7.1 – UPz 7.2

Version du PLU modifiée dans le cadre de la MS6



Règlement de la zone UPz 7.1

Limite de zonages UPz 7.1 – UPz 7.2



Accusé de réception en préfecture
033-243300316-20251205-Imc1112654-DE-1-1
Date de télétransmission : 12/12/2025
Date de réception préfecture : 12/12/2025
Publié le : 12/12/2025

Esplanade Charles-de-Gaulle
33045 Bordeaux cedex
T. 05 56 99 84 84
F. 05 56 96 19 40
www.bordeaux-metropole.fr