

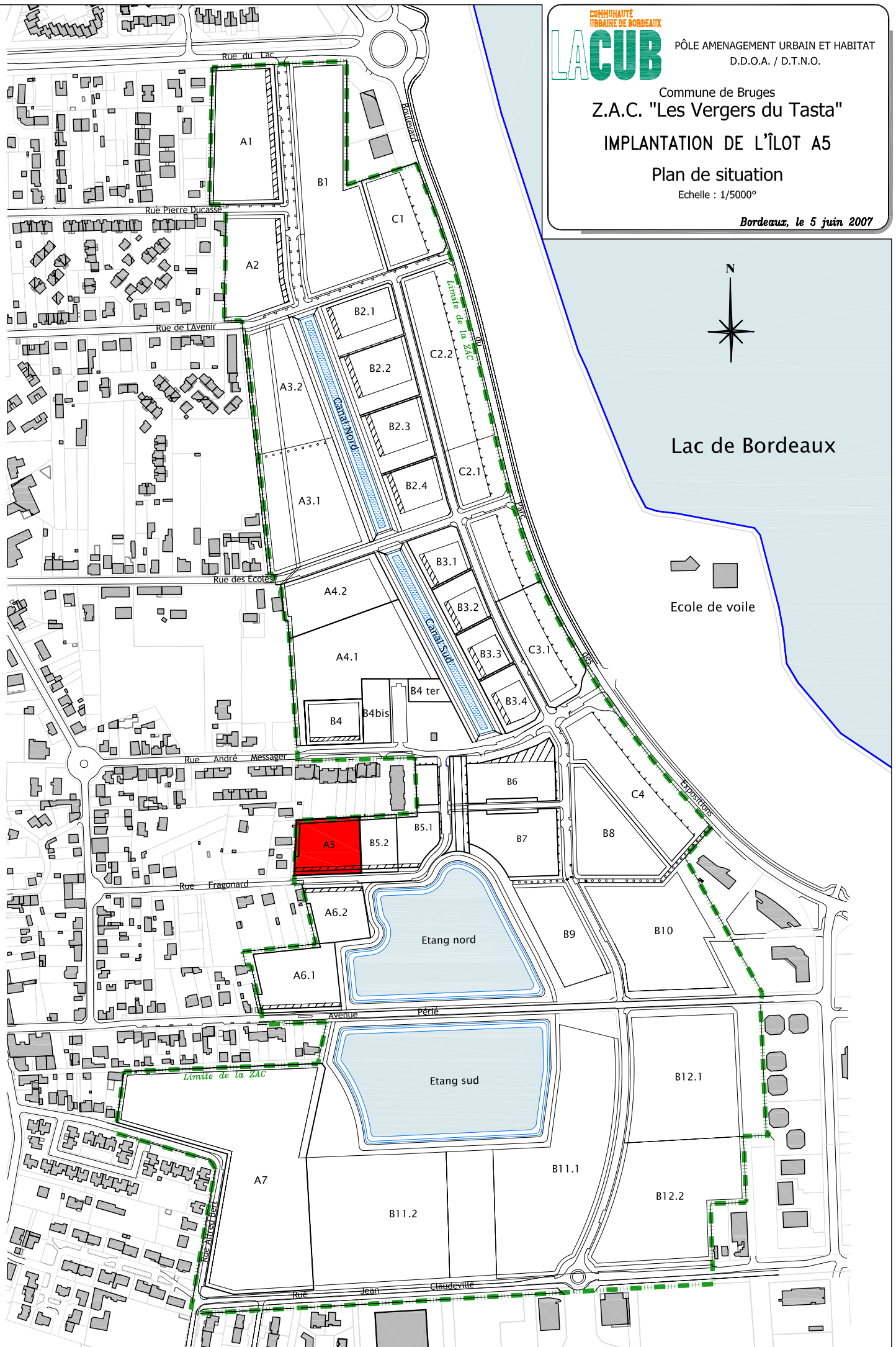
Commune de Bruges  
**Z.A.C. "Les Vergers du Tasta"**

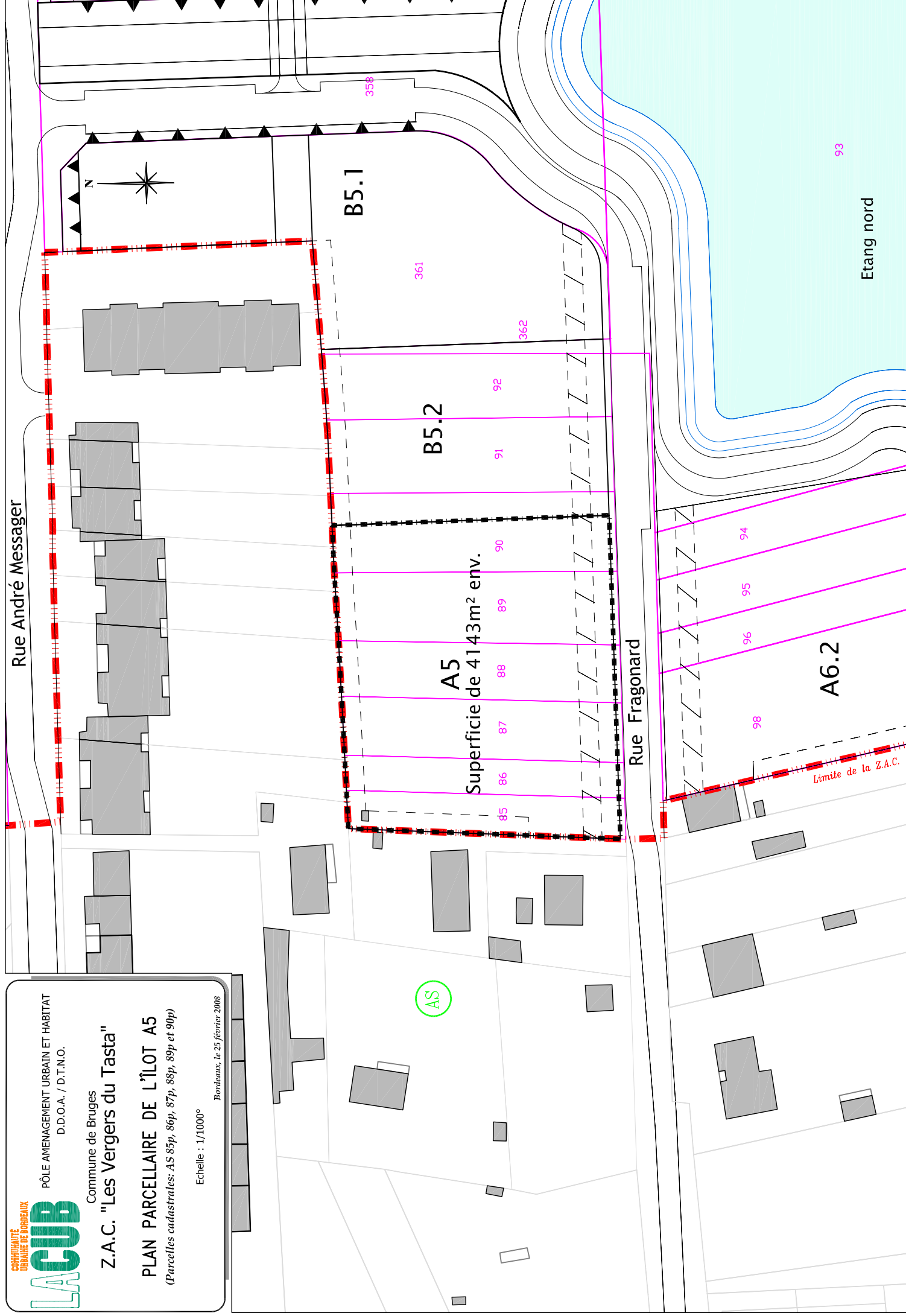
**IMPLANTATION DE L'ÎLOT A5**

**Plan de situation**

Echelle : 1/5000°

*Bordeaux, le 5 juin 2007*





TRÉSOR PUBLIC

TRÉSORERIE GÉNÉRALE DE LA GIRONDE

208 RUE FERNAND AUDEGUIL  
33000 BORDEAUX

TELEPHONE : 05 56 00 13 50

TELECOPIE : 05 56 51 08 53

Liberté • Égalité • Fraternité  
RÉPUBLIQUE FRANÇAISE

BORDEAUX le 19 juin 2008

Réf. : N°2008-075V1788  
Affaire suivie par : Rosine  
CRESSONNIER  
Téléphone : 05 56 00 13 53  
Courriel : [rosine.cressonnier@dgfip.gouv.fr](mailto:rosine.cressonnier@dgfip.gouv.fr)  
Réception sur rendez-vous  
Vos références : 4157/DL/BD  
OBJET : Evaluation  
BRUGES ZAC du TASTA-rue Fragonard  
Ilôt A 5 Parcelles 85-86-87-88-89-90p

Monsieur le Président de la  
Communauté Urbaine de  
BORDEAUX  
Direction de l'Action Foncière  
Esplanade Charles de Gaulle  
33076 BORDEAUX CEDEX

Monsieur le Président

Par lettre reçue le 12/06/ 2008 vous avez bien voulu demander mon avis sur les conditions financières envisagées pour la cession de l'ilôt A 5 de la ZAC du TASTA à la Société d'Economie Mixte de Bruges (SEMIB).

D'une superficie de 4 143 m<sup>2</sup>, ce terrain serait destiné à la construction de 20 logements conventionnés de type PLUS, développant une SHON de 2 075 m<sup>2</sup>.

La cession serait envisagée sur la base de 128,65 € HT le m<sup>2</sup> SHON, soit un prix global de : 266 948,75 € HT.

Je vous informe que la valeur vénale est maintenue au prix de 200 € le m<sup>2</sup> SHON, ainsi que déterminé dans mon précédent avis (n° 2007-075V1723 du 6 juin 2007).

Valeur globale :

QUATRE CENT QUINZE MILLE EUROS (415 000 €) hors taxes et droits. (= 100 € le m<sup>2</sup> de terrain)

Je vous prie d'agréer, Monsieur le Président l'assurance de ma considération distinguée.

Pour le Trésorier-Payeur Général

et par délégation,

l'Inspecteur Principal

René-Claude SABOURET

**Cession Tasta îlot A5 :**

Le programme étant destiné à 2075 m<sup>2</sup> de SHON pour 20 logements PLUS et la valeur vénale ayant été estimée par le service des Domaines à 200€ /m<sup>2</sup> SHON HT, l'effort de la communauté en faveur du logement social s'élève à 7402 €/ logement sur cette opération, soit un montant de 148 051€ sur la base du prix d'achat négocié proposé de 128,65€.