

ÉDITO



Chère habitante,
Cher habitant,

Vous avez récemment choisi de vous installer dans l'une des 28 communes de Bordeaux Métropole.

Vous avez fait le choix de construire une part de votre vie dans une métropole riche de l'identité de chacune de ses 28 communes, portées par une ambition commune : vous offrir un cadre de vie de qualité, innovant et durable. Avec une vie culturelle et associative foisonnante, des universités à la pointe de l'excellence, un développement économique dynamique et un cadre de vie qui préserve l'environnement et la santé, la Métropole s'affirme comme une communauté de vie propice à l'épanouissement de chacun.

Ce guide a été conçu pour vous aider à découvrir la Métropole, connaître les services à votre disposition et faciliter votre installation. Bordeaux Métropole agit chaque jour dans des domaines essentiels : mobilité, gestion des déchets, eau et assainissement, habitat, développement économique ou transition écologique. Notre mission est claire : garantir des services publics métropolitains performants, accessibles et adaptés aux besoins des habitants.

Au nom de Bordeaux Métropole, je vous souhaite la bienvenue et beaucoup de réussite dans cette nouvelle étape de vie.


Thomas Cazenave
Président de Bordeaux Métropole
Maire de Bordeaux

BORDEAUX MÉTROPOLE, C'EST...

- Une institution intercommunale regroupant **28 communes** et plus de 800 000 habitants.
- 104 élus : un Président, des Vice-présidents, des conseillers délégués et des conseillers métropolitains **élus pour 6 ans** (2026 - 2032).
- Des **Conseils métropolitains**, ouverts au public, où les projets sont débattus et votés.
- Des instances d'information, de débat et d'orientation : Bureau, Commissions.

DES SERVICES AU QUOTIDIEN

- Bordeaux Métropole intervient dans mon quotidien pour les **transports, les déchets, l'eau et l'assainissement, le logement...**
- Bordeaux Métropole impulse également les grands projets d'aménagement à l'échelle de l'agglomération (pont, voirie, urbanisme, eau, transports en commun...)
- 4 pôles territoriaux, antennes de proximité sur le territoire de Bordeaux Métropole exerçant des services déconcentrés auprès des habitants.

DÉPLACEMENTS

Je me déplace en transports en commun

Le réseau de transports en commun est TBM (Transports Bordeaux Métropole) : Tram, bus, vélos, navettes fluviales et parcs-relais. **Allo TBM 05 57 57 88 88 / infotbm.com / application mobile TBM.**

- **5 Boutiques TBM** (abonnements, horaires de lignes...) à retrouver sur la carte au verso.
- Les titres de transports TBM : accès aussi aux cars express et cars régionaux dans la Métropole.
- **Pass TBM + trains** : accès à tout le réseau TER dans la métropole.
- Les **lignes SCoDI** desservent les collèges et lycées de Bordeaux Métropole pour les élèves sans ligne TBM régulière à proximité.

Je me déplace à vélo

Le Vélo par TBM propose une offre vélo variée avec des vélos classiques ou électriques en libre-service, des vélos classiques ou électriques, cargos ou pliants en prêt gratuit ou location longue durée, et des abris-vélos, véloboxs et bicycletteries. **Allo Le Vélo 09 69 39 03 03 / infotbm.com**

- **Boutique « Le Vélo par TBM »** et **Les Maisons du Vélo** (voir carte au verso).
- **La Boutique mobile « Le Vélo par TBM »** circule dans les communes non équipées de Maisons du Vélo.
- Je peux garer mon vélo en toute sécurité dans les **Metstations mtpk.fr**

Bordeaux Métropole propose des aides à l'achat de vélos électriques ou pliants. **05 56 93 68 00** ou **subventionvelo@bordeaux-metropole.fr**

Je me déplace en voiture

- Pour connaître le trafic en temps réel : **sedeplacer.bordeaux-metropole.fr**, Facebook @**circulation.bordeauxmetropole**
- Recevez les alertes circulation directement sur WhatsApp. Abonnez-vous et activez les notifications : **bxmet.ro/chainesedeplacer**

- En garant mon véhicule dans un parking relais (P+R) grâce à mon abonnement TBM ou en achetant un ticket P+R, je peux me déplacer toute la journée avec ma famille via le réseau TBM : **infotbm.com**
- Localisation des parkings, nombre de places disponibles en temps réel, tarifs...
- Les solutions pour se garer sur **bxmet.ro/parkings**
- Ma voiture est à la fourrière? Je me rends à l'Hôtel de police de Mériadeck à Bordeaux, **05 57 85 77 77**
- Pour covoiturer en Nouvelle-Aquitaine, je consulte la plateforme Covoit Modalis **covoitmodalis.fr**
- Carte de l'ensemble des aires de covoiturage du territoire métropolitain sur **bxmet.ro/covoiturage**

LOGEMENT

Je suis locataire

- Une question concernant l'eau potable et l'assainissement? **0 977 401 013**
- Je souhaite effectuer une demande de logement social : **bxmet.ro/demande-de-logement-social**
- J'habite à Bordeaux, je vérifie si mon loyer est conforme à l'encadrement des loyers **simulateur-loyer.bordeaux-metropole.fr**
- Je souhaite devenir propriétaire : j'ai accès à des aides **bxmet.ro/aides-habitat**

Je suis propriétaire

- Je peux avoir des aides pour améliorer la qualité de mon logement et Ma Réno m'accompagne dans la rénovation énergétique. **bxmet.ro/logement-renover**
- Je souhaite mettre mon bien en location. Je consulte mes obligations légales **bxmet.ro/logement-location** et je bénéficie du dispositif « Louer Clé en main » en mettant mon bien à un prix abordable **bxmet.ro/louer-cle-en-main**

CRÉMATORIUM

Bordeaux Métropole gère deux parcs cimetières : Artigues-près-Bordeaux, rive droite **05 56 74 21 69**, Mérignac, rive gauche **05 56 07 64 92** et un crématorium à Mérignac **05 56 07 64 92**

DÉCHETS

Je trie mes déchets / objets

Bordeaux Métropole assure la collecte :

- des ordures ménagères non recyclables (poubelle noire). Je consulte les jours de collecte de mes poubelles **bxmet.ro/jour-de-collecte**
- de tous les emballages et papiers (poubelle verte / jaune). Pour remplacer une poubelle perdue, cassée, volée, ou en obtenir une plus grande : **bxmet.ro/bac**
- du verre, seul matériau recyclable à l'infini (borne bleue ou verte). Carte des bornes à verre : **bxmet.ro/bornes-collecte-verre**
- des déchets alimentaires (bornes à déchets alimentaires en cours de déploiement) **bxmet.ro/bornes-alimentaires**
- des objets en bon état : décoration, vaisselle, jouets, objets culturels et de puériculture, outillage non électrique et matériaux (zone de don et zone de don mobile) **bxmet.ro/zones-de-don**
- des encombrants, du tout-venant, déchets verts, déchets électroniques, restes de peinture (déchetteries – voir liste au verso). Je récupère ma vignette d'accès dans ma mairie.

Je composte / je broie mes végétaux

- Je participe à des formations ou ateliers gratuits sur le compostage, le broyage ou le jardinage : **inscription.bordeaux-metropole.fr**
- J'obtiens gratuitement un composteur à installer dans mon jardin ou, si je n'ai pas de jardin, je partage un composteur avec mes voisins : **bxmet.ro/composter**
- Je participe aux opérations broyage organisées près de chez moi ou bénéficie d'une aide à l'achat d'un broyeur : **bxmet.ro/broyage**

SANTÉ

- Le réseau métropolitain des Maisons Sport et Santé m'accompagne dans mon activité sportive au quotidien. **bxmet.ro/maisons-sport-sante**
- Envie de produits locaux ? La Carte Manger Local, en ligne ou disponible en mairie, permet de repérer les producteurs et points de vente près de chez soi. **bxmet.ro/carte-manger-local**

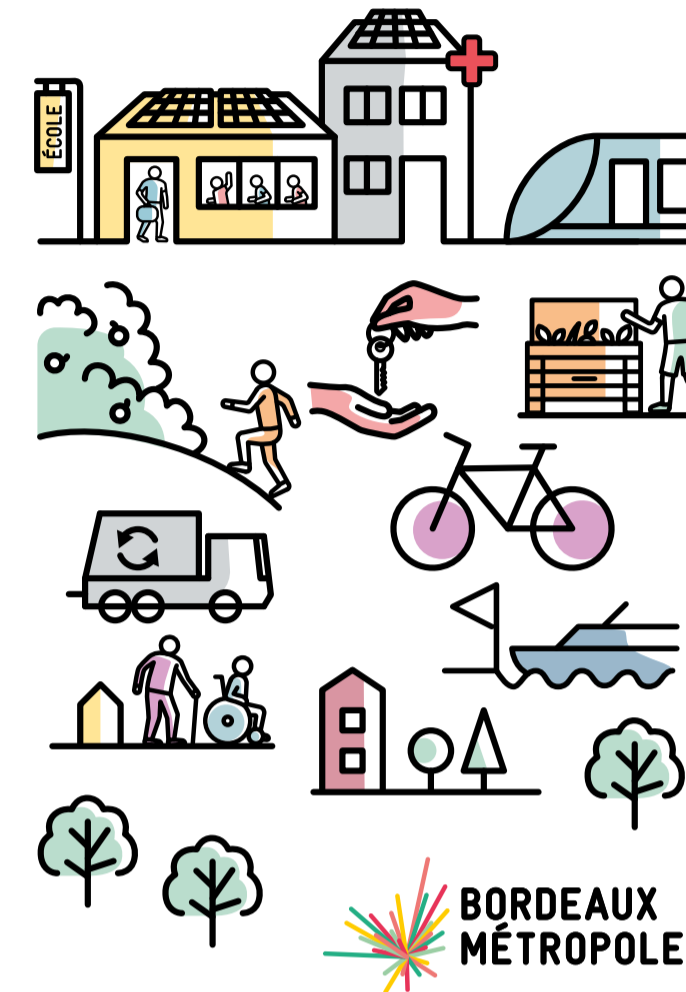
NATURE

- Des parcs et espaces naturels sont accessibles dans la métropole. Voir carte au verso et sur **bxmet.ro/parcs**
- Je consulte les chemins du GR® métropolitain sur la carte au verso et sur **bxmet.ro/GR**
- Je découvre le 1^{er} Parc naturel et agricole métropolitain (6 000 ha sur 9 communes) à travers des animations toute l'année. **bxmet.ro/animations-jalles**
- Je consulte les cartes de balades sur **bxmet.ro/se-balader**, disponibles également dans ma mairie ou à l'Office de Tourisme. **lesrefuges.bordeaux-metropole.fr**
- Pour une nuit insolite de mars à octobre dans l'un des 11 Refuges périurbains, œuvres architecturales uniques. **lesrefuges.bordeaux-metropole.fr**
- Je protège et favorise la biodiversité dans mon jardin au fil des saisons en participant aux ateliers **Jardiner au naturel**. **bxmet.ro/jardiner-au-naturel**

SORTIES

- Rugby, football, tournois... Rendez-vous au **Stade Atlantique Bordeaux Métropole** pour vibrer au rythme des grands événements sportifs. **stade-atlantique.bordeaux-metropole.fr**
- Carte interactive des médiathèques et bibliothèques universitaires, portail des médiathèques de Bordeaux Métropole avec accès aux ressources en ligne : vidéos à la demande, presse, cours en ligne... **mediatheques.bordeaux-metropole.fr**
- L'Office de Tourisme Bordeaux Métropole se situe 12 cours du 30 juillet à Bordeaux, **05 56 00 66 00**. Bons plans sorties, balades, restaurants... **unairdebordeaux.fr**
- Les Archives Bordeaux Métropole proposent des expos, visites, conférences et ateliers. **archives.bordeaux-metropole.fr** ou **05 56 10 20 55**
- L'écologie au quotidien avec la Maison Écocityenne Bordeaux Métropole : conférences, ateliers et balades... située à Bordeaux, **maisoneco.bordeaux-metropole.fr** ou **05 24 57 65 20**

GUIDE PRATIQUE DU NOUVEL HABITANT



J'HABITE

Ma commune de résidence détermine mon **pôle territorial de référence**. Certaines communes ont délégué des compétences notamment d'urbanisme à la Métropole via les pôles territoriaux.

Territoire Rive droite

- **Ambarès-et-Lagrave**, 18 place de la Victoire, 05 56 77 34 77, **ambaresetlagrave.fr**
- **Ambès**, place du 11 novembre, 05 56 77 11 35, **villeambes.fr**
- **Artigues-près-Bordeaux**, 10 avenue Desclaux, 05 56 38 50 50, **artigues-pres-bordeaux.fr**
- **Bassens**, 42 avenue Jean-Jaurès, 05 57 80 81 57, **ville-bassens.fr**
- **Bouliac**, 20 place Camille Hostein, 05 57 97 18 18, **ville-bouliac.fr**
- **Carbon-Blanc**, avenue André Vignau-Anglade, 05 57 77 68 68, **carbon-blanc.fr**
- **Genon**, 1 avenue Carnot, 05 57 80 70 00, **genon.fr**
- **Floirac**, 6 avenue Pasteur, 05 57 80 87 00, **floirac.fr**
- **Lormont**, rue André Dupin, 05 57 77 63 27, **lormont.fr**
- **Saint-Louis-de-Montferrand**, 7 place de la Mairie, 05 56 77 43 11, **mairie-saintlouisdemontferrand.fr**
- **Saint-Vincent-de-Paul**, espace Gérard Lesnier, 05 56 77 56 60, **stvincentdepaul33.fr**

Pôle territorial Rive droite, à Lormont
Ouvert du lundi au vendredi de 8h15 à 17h.
05 40 54 43 50

Territoire Bordeaux

• **Bordeaux**, place Pey Berland, 05 56 10 20 30, **bordeaux.fr**

Pôle territorial Bordeaux
Ouvert du lundi au vendredi de 8h15 à 17h.
05 33 89 36 00

Territoire Ouest

- **Blanquefort**, 12 rue Dupuy, 05 56 95 50 95, **ville-blanquefort.fr**
- **Bruges**, 87 avenue Charles-de-Gaulle, 05 56 16 80 80, **mairie-bruges.fr**
- **Eysines**, rue de l'Église, 05 56 16 18 00, **eysines.fr**
- **Le Bouscat**, place Gambetta, 05 57 22 26 66, **bouscat.fr**
- **Le Haillan**, 137 avenue Pasteur, 05 57 93 11 11, **ville-lehaillan.fr**
- **Le Taillan-Médoc**, place Michel Réglade, 05 56 35 50 60, **taillan-medoc.fr**
- **Martignas-sur-Jalle**, 3 avenue de la République, 05 57 97 00 50, **ville-martignas.fr**
- **Mérignac**, 60 avenue du Maréchal-de-Lattre-de-Tassigny, 05 56 55 66 00, **merignac.com**
- **Parempuyre**, 1 avenue Durand Dassier, 05 56 95 56 20, **parempuyre.fr**
- **Saint-Aubin de Médoc**, route de Joli Bois, 05 56 70 15 15, **saintaubindemedoc.fr**
- **Saint-Médard-en-Jalles**, place de l'Hôtel de Ville, 05 56 57 40 40, **saint-medard-en-jalles.fr**

Pôle territorial Ouest, au Haillan
Ouvert du lundi au vendredi de 8h15 à 17h.
05 35 31 97 50

Territoire Sud

- **Bègles**, 77 rue Calixte Camelle, 05 56 49 88 88, **mairie-begles.fr**
- **Gradignan**, allée Gaston Rodrigues, 05 56 75 65 00, **gradignan.fr**
- **Pessac**, place de la V^e République, 05 57 93 63 63, **pessac.fr**
- **Talence**, rue du professeur Arzoan, 05 56 84 78 33, **talence.fr**
- **Villeneuve-d'Ornon**, 14 bis rue du professeur Calmette, 05 56 75 69 00, **villenedornon.fr**

Pôle territorial Sud, à Pessac
Ouvert du lundi au vendredi de 8h15 à 17h.
05 35 31 96 50

MES DÉMARCHES EN LIGNE

Demander une nouvelle poubelle, déposer un permis de construire, poser une question... Rendez-vous en ligne sur le portail « Mes démarches ». **mesdemarches.bordeaux-metropole.fr**

S'INFORMER

Je suis l'actualité de la métropole

- **facebook.com/bordeauxmetropole**
- **x.com/bxmetro**
- **instagram.com/bordeauxmetropole**
- **linkedin.com/company/bordeaux-metropole**

- Le Journal de Bordeaux Métropole, trimestriel d'information sur la vie du territoire est distribué dans ma boîte aux lettres tous les 3 mois : janvier/avril/juillet/octobre. **bxmet.ro/journal**
- Je recherche un document en particulier? L'ensemble des cartes, guides, rapports édités par Bordeaux Métropole est à retrouver en ligne, dans ma mairie ou directement à Bordeaux Métropole. **bxmet.ro/publications**
- Recevoir par mail tous les 15 jours la lettre d'information de Bordeaux Métropole. Je m'abonne! **bxmet.ro/newsletter**

Je m'implique dans la vie de la métropole

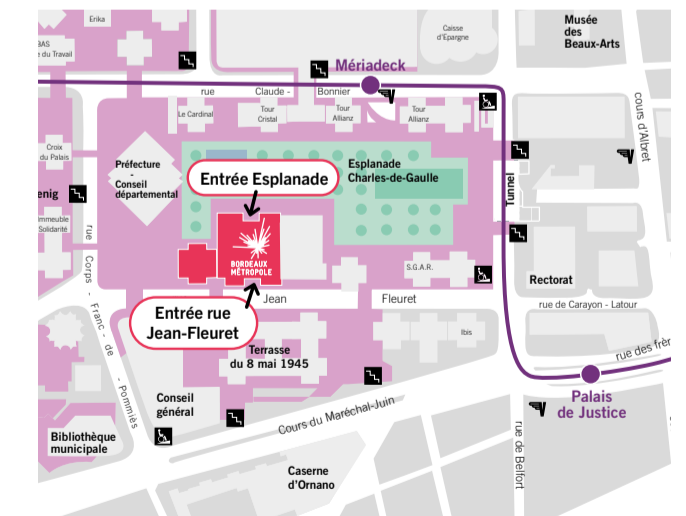
- L'avenir de notre territoire se construit ensemble. Je souhaite prendre part aux différents projets. **participation.bordeaux-metropole.fr**
- Je rejoins le Conseil de développement durable (C2D), instance de consultation citoyenne **c2d.bordeaux-metropole.fr**

BIENVENUE !

Vous arrivez dans la métropole de Bordeaux ?

Nous vous accompagnons dans vos démarches pour réussir au mieux votre installation.

Plus d'infos : **bxmet.ro/nouvel-habitant**



J'ai une question qui concerne la métropole

- **bxmet.ro/contact**
- **05 56 99 84 84**, de 8h15 à 17h du lundi au vendredi.

Bordeaux Métropole
Esplanade Charles-de-Gaulle
33045 Bordeaux Cedex



CENTRES DE RECYCLAGE

Les centres de recyclages (déchetteries) sont à ma disposition pour déposer encombrants, écrans usagers, déchets végétaux...
Accessibles gratuitement, il suffit d'être muni de la vignette ci-jointe.

Ambarès-et-Lagrave
avenue Jules-Ferry

Ambès
22 rue Jean-Mermoz



Bassens
rue Franklin

Blanquefort
avenue du 11 novembre 1918

Bordeaux Bastide
quai Deschamps

Bordeaux Vernet
60 rue Carle Vernet



Ouvert les samedis et dimanches
(hors jours fériés)
de 8h30 à 12h30
et de 14h00 à 18h00

Bordeaux Nord
rue Surcouf



Bruges
rue André-Sarreau

Eysines
rue Jean-Mermoz

Floirac
ZAC des quais
rue Aristide-Berges

Ouvert tous les jours (sauf jours fériés)
de 9h15 à 12h30
et de 14h à 17h45

Gradignan
allée de Mégevie

Le Taillan-Médoc
route de Saint-Aubin

Mérignac
avenue des Marronniers

Pessac Bourgailh
2 chemin de la Princesse

Pessac Gutenberg
rue Gutenberg



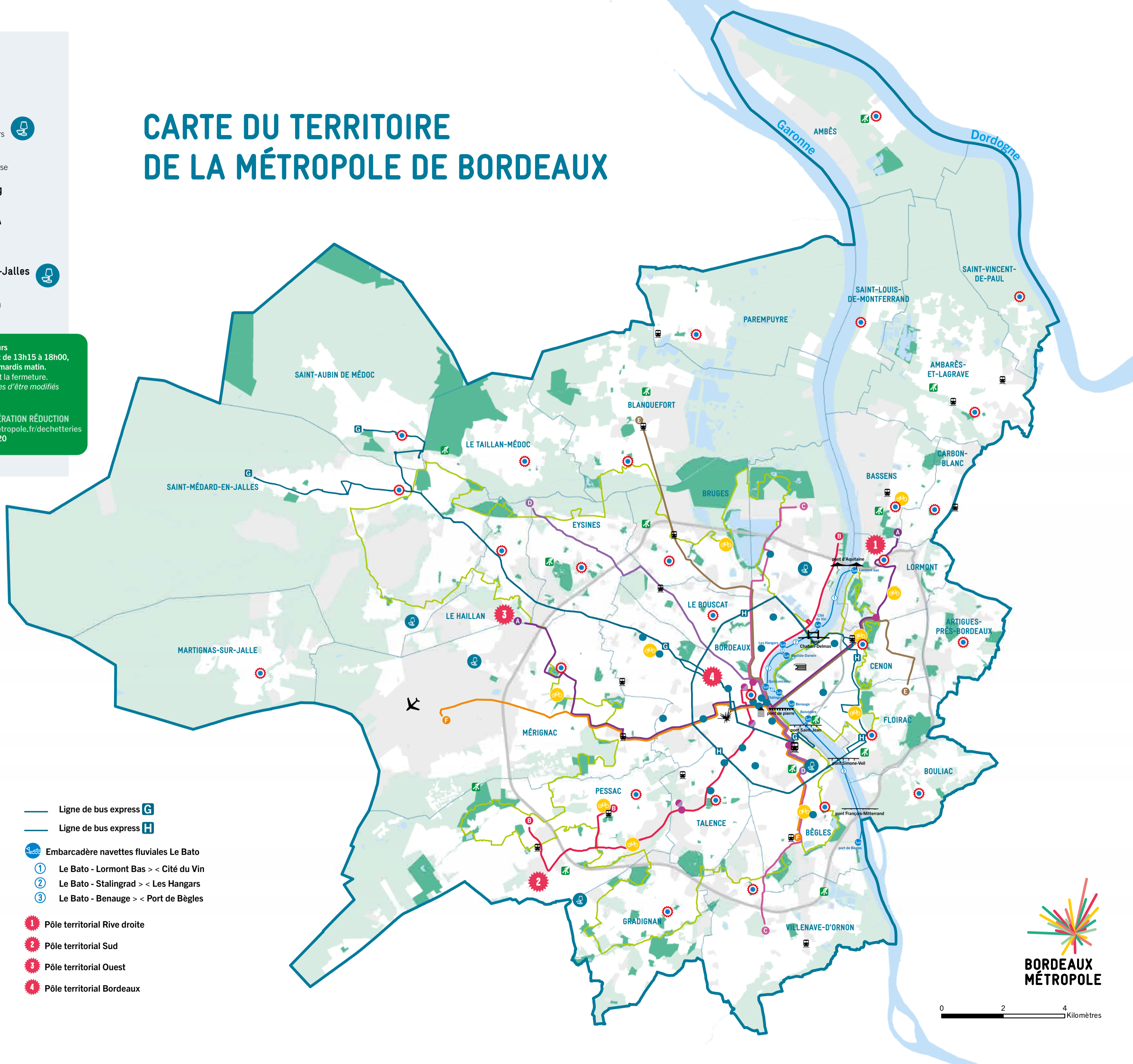
Saint-Médard-en-Jalles
avenue de Touban

Villeneuve-d'Ornon
chemin de Galgon

Ouverts tous les jours
de 8h30 à 12h30 et de 13h15 à 18h00,
sauf jours fériés et mardis matin.
Entrée 10 min avant la fermeture.
Horaires susceptibles d'être modifiés
en période estivale.

DÉCHETS OPÉRATION RÉDUCTION
bordeaux-metropole.fr/dechetteries
0800 22 21 20

CARTE DU TERRITOIRE DE LA MÉTROPOLE DE BORDEAUX



ZONES DE DON PERMANENTES ET MOBILES

Vaisselle, déco, livres, jouets... les zones de don sont des lieux où je peux amener et/ou récupérer des objets en état de fonctionnement. Rendez-vous dans les centres de recyclage de Bordeaux Nord, Bordeaux Vernet, Gradignan, Mérignac et Saint-Médard-en-Jalles (zones de don permanentes) et dans les zones de don mobiles à Bordeaux, Talence et Bègles.

bxmet.ro/zones-de-don

LÉGENDE

- Hôtel de Bordeaux Métropole
- Mairie
- Archives Bordeaux Métropole
- Maison Écociyenne
- Gare
- Aéroport
- Centre de recyclage
- Boutique TBM
- Boutique Le Vélo / TBM
- Centre de recyclage et zone de don
- Zone de don mobile
- Maisons du vélo partenaires de la boutique Le Vélo par TBM

- Limite de commune
- Rocade
- Espace naturel
- Parc
- GR^m métropolitain
- Boulevards
- Ligne A du tram
- Ligne B du tram
- Ligne C du tram
- Ligne D du tram
- Ligne E du tram
- Ligne F du tram

- Ligne de bus express G
- Ligne de bus express H
- Embarcadère navettes fluviales Le Bato
 - ① Le Bato - Lormont Bas > < Cité du Vin
 - ② Le Bato - Stalingrad > < Les Hangars
 - ③ Le Bato - Benauga > < Port de Bègles
- Pôle territorial Rive droite
- Pôle territorial Sud
- Pôle territorial Ouest
- Pôle territorial Bordeaux



**BORDEAUX
MÉTROPOLE**

0 2 4 Kilomètres