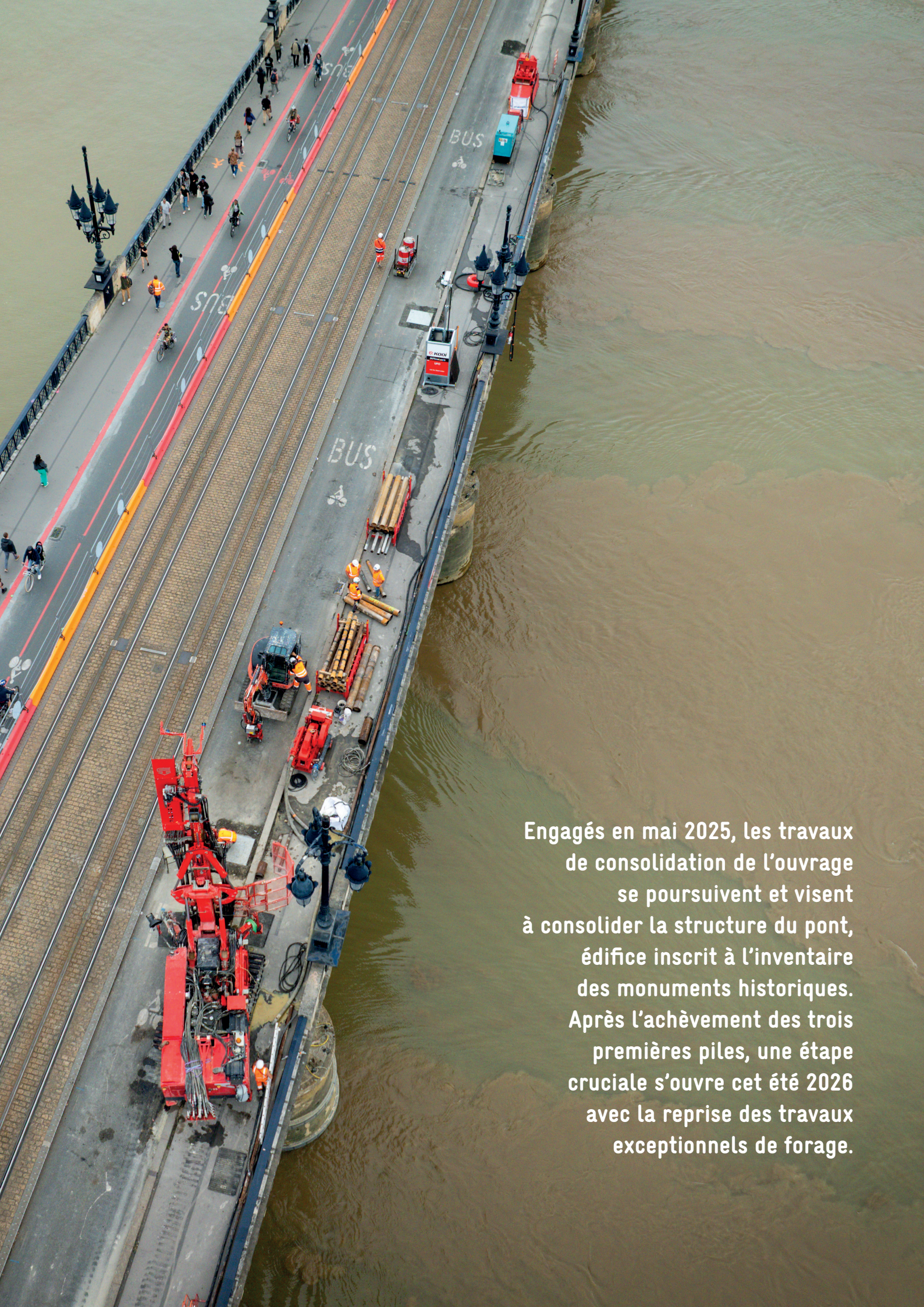


SAUVONS LE PONT DE PIERRE



Dossier de presse
19 juin 2026





Engagés en mai 2025, les travaux de consolidation de l'ouvrage se poursuivent et visent à consolider la structure du pont, édifice inscrit à l'inventaire des monuments historiques. Après l'achèvement des trois premières piles, une étape cruciale s'ouvre cet été 2026 avec la reprise des travaux exceptionnels de forage.

UN EMBLÈME DU TERRITOIRE

Environ 60 000 personnes empruntent chaque jour le pont de pierre. Aujourd'hui, le plus vieux pont de Bordeaux montre des signes importants de dégradation. Tassements de plusieurs millimètres par an, dégradation progressive de la maçonnerie due à des infiltrations d'eau généralisées, érosion de la base provoquée par le courant la Garonne. L'ouvrage fait l'objet de la plus grande attention. En 1992, des travaux de confortement ont été réalisés via la mise en œuvre de micropieux sur les 6 premières piles. En 2018, son accès est réservé aux mobilités douces, piétons, vélos et tramway.

Les experts sont formels, le pont a atteint sa zone limite d'élasticité. C'est pourquoi, des travaux profonds de consolidation doivent être mis en œuvre. Après trois piles déjà consolidées par des micropieux depuis le début des travaux en mai 2025, quatre nouvelles piles seront consolidées en 2026.

C'est un chantier d'envergure qui se déroule sous les yeux des Métropolitains, les équipes d'ouvrages d'art et d'ingénierie de Bordeaux Métropole se mobilisent pour restaurer, consolider et moderniser ce monument emblématique. Elles interviennent avec minutie, respectant l'architecture historique du pont tout en renforçant ses structures pour lui assurer de nombreuses années supplémentaires de service. L'ouvrage est monitoré et surveillé de manière très étroite.

LE PONT DE PIERRE EN CHIFFRES

487 m de long **19 m** de large

Il faut

15 min à pied ou **5 min** à vélo
pour relier la place Stalingrad
à l'arrêt de tramway Sainte-Catherine

60 000 personnes
l'empruntent chaque jour

Le pont se tasse
de **4 à 5 mm** par an

52 mois de travaux

Un chantier de
50 millions d'€
dont un financement de **4,6%**
par la DRAC Nouvelle-Aquitaine



UN CHANTIER AUX TECHNIQUES INNOVANTES

On dénombre quatre grandes phases de travaux : le confortement des fondations, les travaux maritimes, les travaux de voirie et les interventions liées à la préservation du patrimoine. Au pic du chantier, jusqu'à 60 personnes sont à pied d'œuvre.

Le pont de pierre fait l'objet d'un suivi important qui a montré l'existence de différentes problématiques :

- Des tassements de plusieurs millimètres par an sur les piles non confortées (pile P7 à P16) qui pourraient occasionner à terme des anomalies de comportement des voûtes.
- Des dégradations de la maçonnerie liées notamment à des infiltrations d'eaux généralisées qui percolent depuis le tablier dans l'ouvrage par suite d'une défaillance de l'étanchéité de surface et du système d'évacuation des eaux de pluie.
- Des défauts d'agencement et de calepinage des blocs d'encrochement, qui perturbent l'écoulement hydraulique sous les arches.

Les travaux à lancer doivent être réalisés dans un ordre précis. Ils ont débuté par le ceinturage des piles. Puis, les fondations des piles P7 à P16 (soit 10 piles) seront confortées par le forage de 16 micropieux par pile (dont 8 impactant la circulation du tramway) soit au total 160 micropieux à insérer dans l'ouvrage. Ces micropieux seront forés depuis la surface du pont, traverseront la structure du pont et s'enfonceront sur plus de 9,5 m dans les marnes (les roches sédimentaires au fond du fleuve).

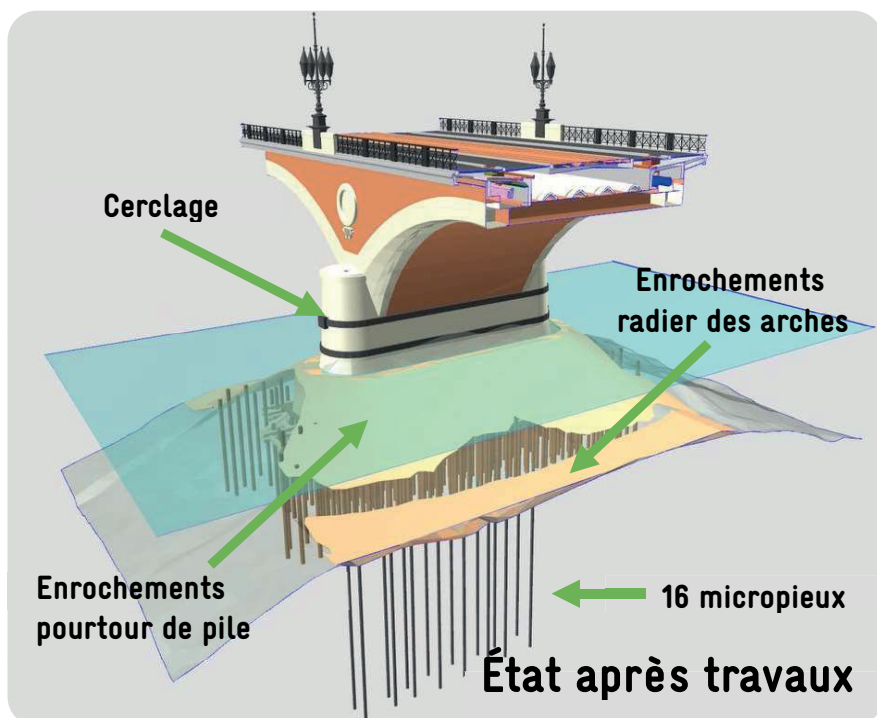
LES ENTREPRISES RETENUES POUR LES TRAVAUX

Le groupement retenu pour réaliser les travaux du pont de pierre, qui s'étaleront sur 52 mois, est composé de :

- **Soletanche Bachy France** (mandataire, travaux géotechniques et micropieux),
- **Balineau** (travaux d'encrochements),
- **Eiffage GC** (travaux de superstructures et étanchéité)
- **Aevia** (ceinturage des piles).

Montant du marché : 36,3 M€.

La réfection du système d'étanchéité et d'assainissement de l'ensemble du tablier du pont est également prévue. Les pourtours des piles du pont sont protégés par la pose d'encrochements. Enfin, l'intérieur de l'ouvrage fait aussi l'objet d'une restauration patrimoniale.



LES IMPACTS SUR LES DÉPLACEMENTS

À partir du mois de juin, et pendant toute la durée des travaux, la moitié du tablier du pont sera occupée par le chantier. Le pont restera accessible aux piétons et aux cyclistes sur une voie qui pourra alterner en fonction de l'avancée des travaux.

Du 23 juin au 28 août, les lignes A et E du tramway seront interrompues sur le pont de pierre. Des solutions de substitution ont été mises en place notamment via des bus relais.

Pendant cette période, la circulation des lignes C, D, F est maintenue Porte de Bourgogne grâce aux travaux d'aiguillages réalisés l'été dernier. Ces travaux exceptionnels impliquent également des déviations pour les bus, taxis et véhicules de secours.

Durant les deux mois d'été (juillet et août), jusqu'en 2027, les tramways et bus ne pourront pas circuler sur le pont de pierre, l'accès à la plateforme étant indispensable pour forer les micropieux. Les deux bases de vie, en rive droite et en rive gauche, seront installées d'avril 2025 à fin 2029.

Une attention accrue a été portée afin de renforcer l'information des usagers et faciliter leurs déplacements.

Une large communication institutionnelle les informe pendant la durée du chantier. Plusieurs nouveautés sont à signaler : l'installation d'un infocorner à la Maison écocitoyenne donnant toutes les informations sur tablettes ainsi que la mise en place d'une fresque « Pont de pierre » sur le pourtour de la base vie, quai des sports.

Des actions de médiation ont également été renforcées avec la distribution d'une infolettre aux habitants et commerçants riverains, la mise en dépôt d'un Mémento travaux dans les boutiques TBM, mairies, office de tourisme, stands TBM de pré-rentree. Des médiateurs seront également sur le terrain pour orienter et répondre aux visiteurs.

Pour mieux se repérer, la signalétique a été refaite sur les barrières du chantier. Du fait de l'absence de travaux porte de Bourgogne, des améliorations ont été prévues au niveau du parcours usager. Côté rive droite, l'arrêt du bus-relais est implanté sur la place Stalingrad, et non plus rue de la Benauges, pour davantage de proximité et de visibilité. Un jalonnement depuis la station de tramway vers l'arrêt de bus-relais guide les usagers. Ces derniers peuvent calculer leur temps de trajet sur infotbm.com et sur l'appli TBM.







2026, 2^e ANNÉE DE TRAVAUX, OÙ EN EST-ON ?

• Enrochement

Environ **4,5 T** de roches posées
sur les **8,5 T** prévues (53% d'avancement).

• Cerclage

7 piles sur 10 achevées en juin 2026.

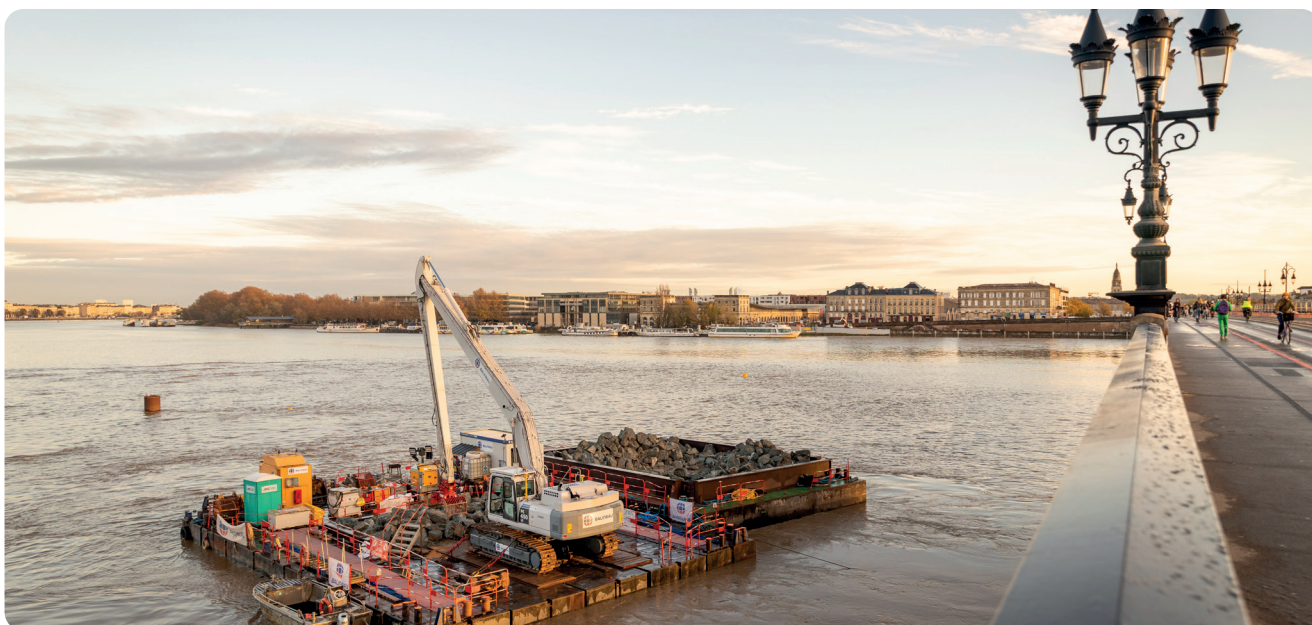
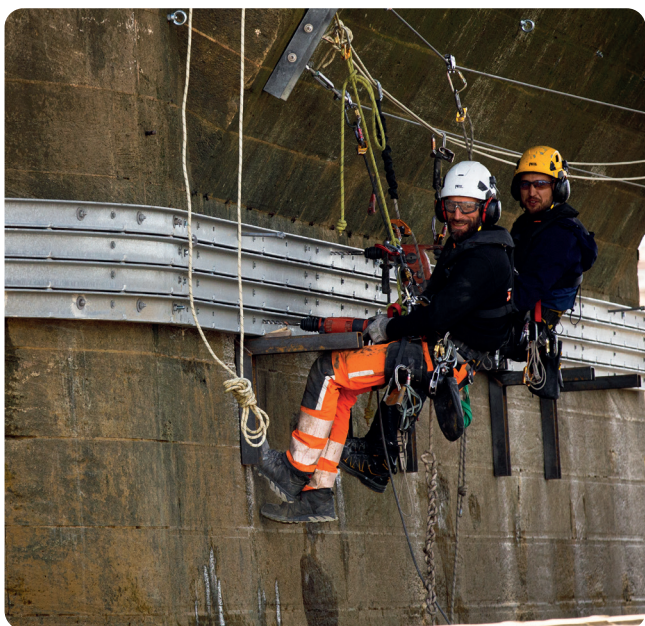
• Restauration des salles

35% d'avancement.

• Forage

*reprise des forages à partir de mi-juin
(avec 2 foreuses)*

4 piles consolidées
entre juin et décembre 2026.





CONTACTS PRESSE

Virginie Bougant
06 27 52 48 69
vi.bougant@bordeaux-metropole.fr

Margot Pinsolles
06 61 80 61 23
m.pinsolles@bordeaux-metropole.fr

bordeaux-metropole.fr

