



# **OIM Bordeaux Inno Campus**

## **Stratégie foncière métropolitaine et opportunités au service de la régénération urbaine**

SIMI


**9 décembre 2025**



## Opération d'intérêt métropolitain


1500ha – 5 communes

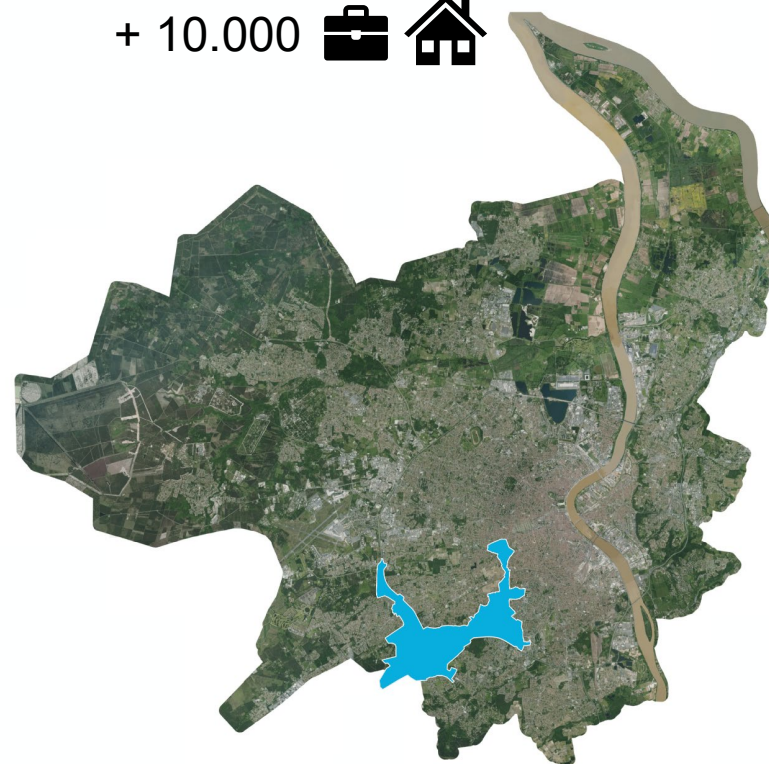
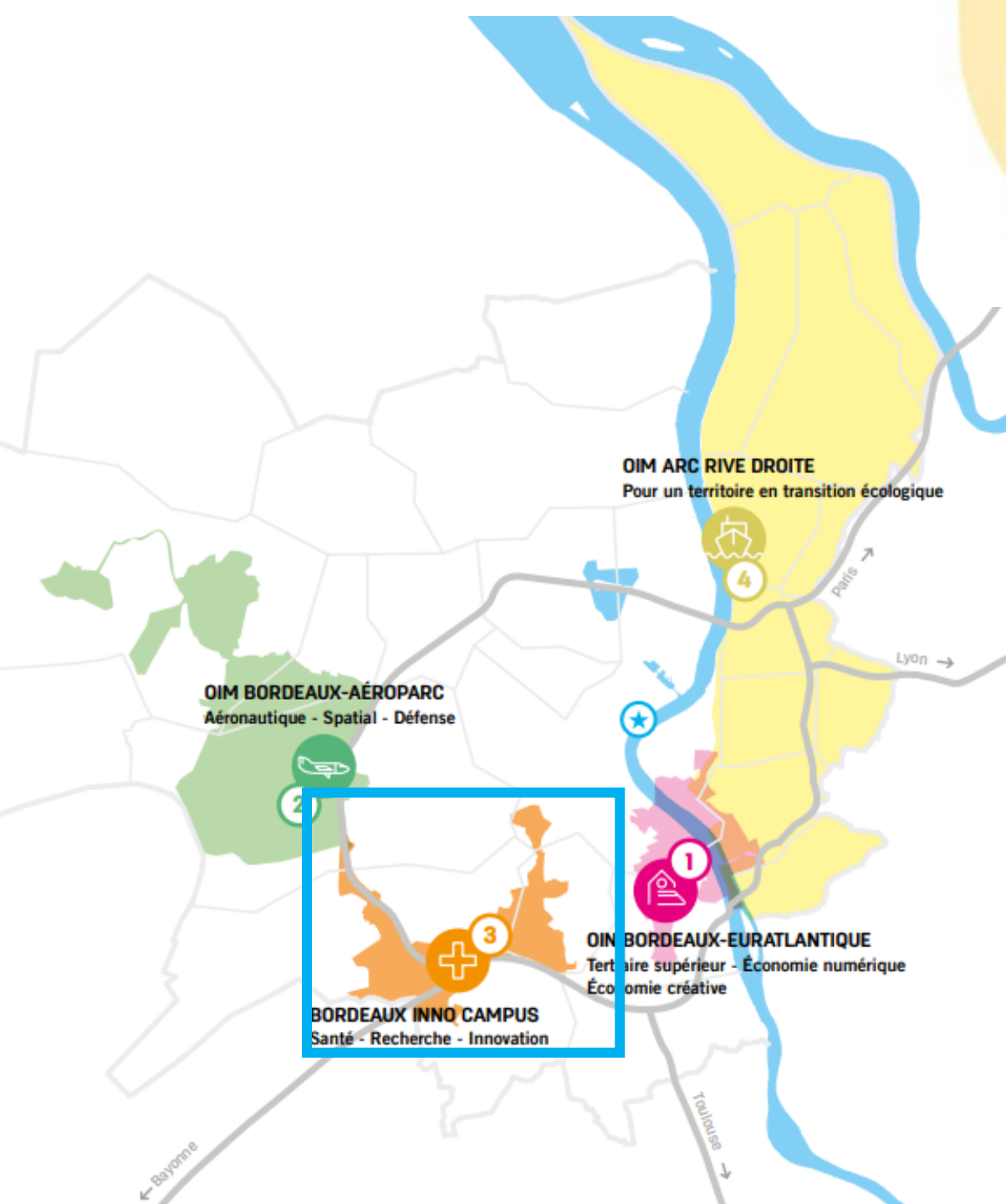
 53.300

 67.000

 41.400

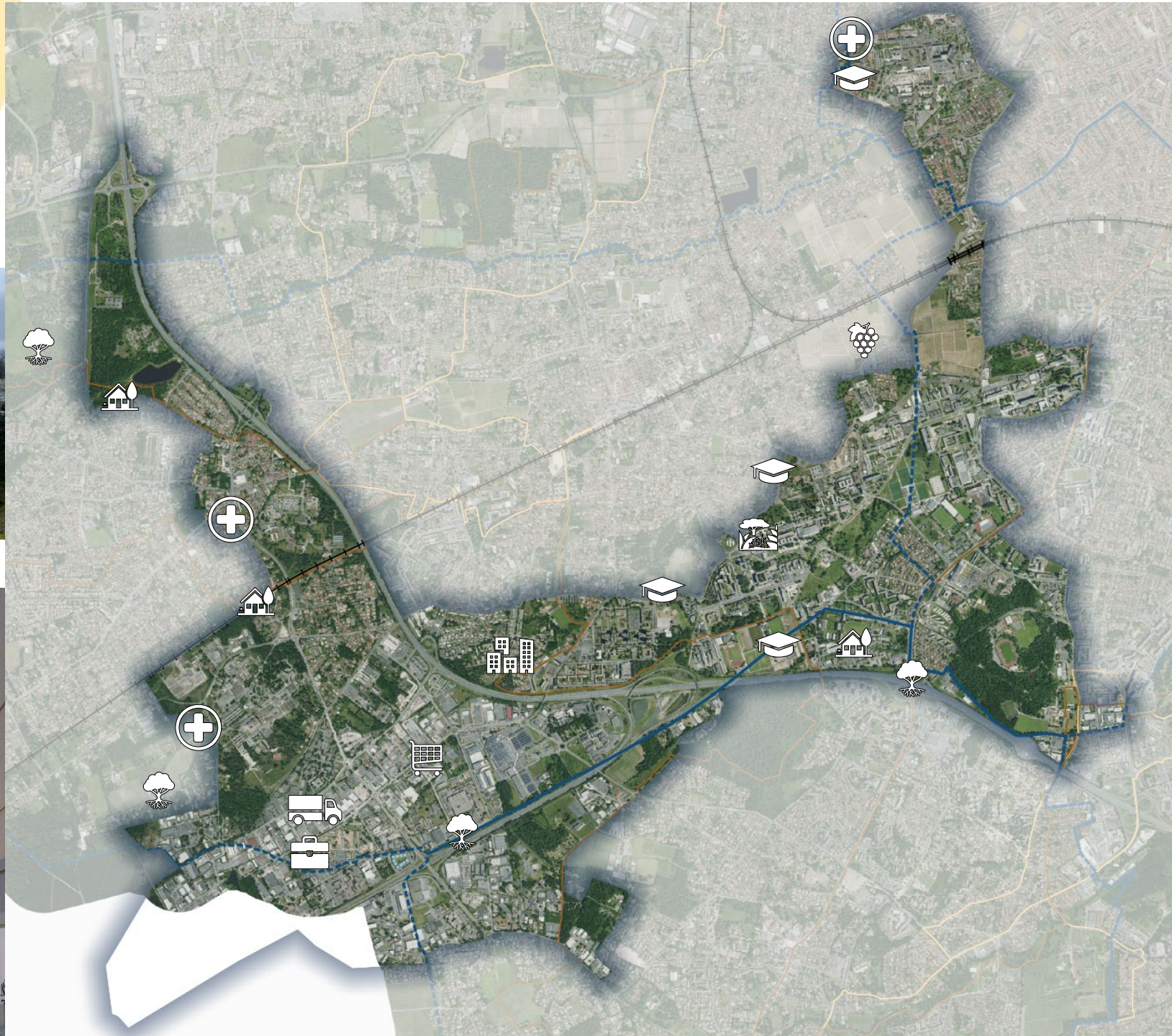
2016/2035

+ 10.000  





# Renouveler la ville périphérique





# Laboratoire métropolitain



Territoire de recherche et d'innovation

Laboratoire de renouvellement urbain

Laboratoire de gouvernance

- PPA Bordeaux Inno Campus 2020-2035



Ville de  
**PESSAC**

Talence

ville de gradignan



université  
de BORDEAUX

Université  
BORDEAUX  
MONTAIGNE

CHU  
BDX CENTRE  
HOSPITALIER  
UNIVERSITAIRE  
BORDEAUX



Domofrance  
Groupe ActionLogement



540.000m<sup>2</sup> SP  
immobilier  
d'entreprise

480.000m<sup>2</sup> SP  
logements







## Enjeux

**Remise à niveau et montée en qualité d'un territoire urbanisé** (renouvellement urbain à grande échelle en ville occupée)

- Décloisonner les territoires et favoriser la mixité d'usages
- Améliorer les déplacements
- Retrouver des capacités d'accueil pour les entreprises et les habitants
- Améliorer l'adaptabilité du territoire et l'engager sur les transitions écologiques
- Accueillir et favoriser l'innovation



# Régénération urbaine du Grand-Bersol



**190M€ d'investissements publics** sur l'opération d'aménagement BIC Extra-rocade Grand-Bersol/Alouette/Bioparc

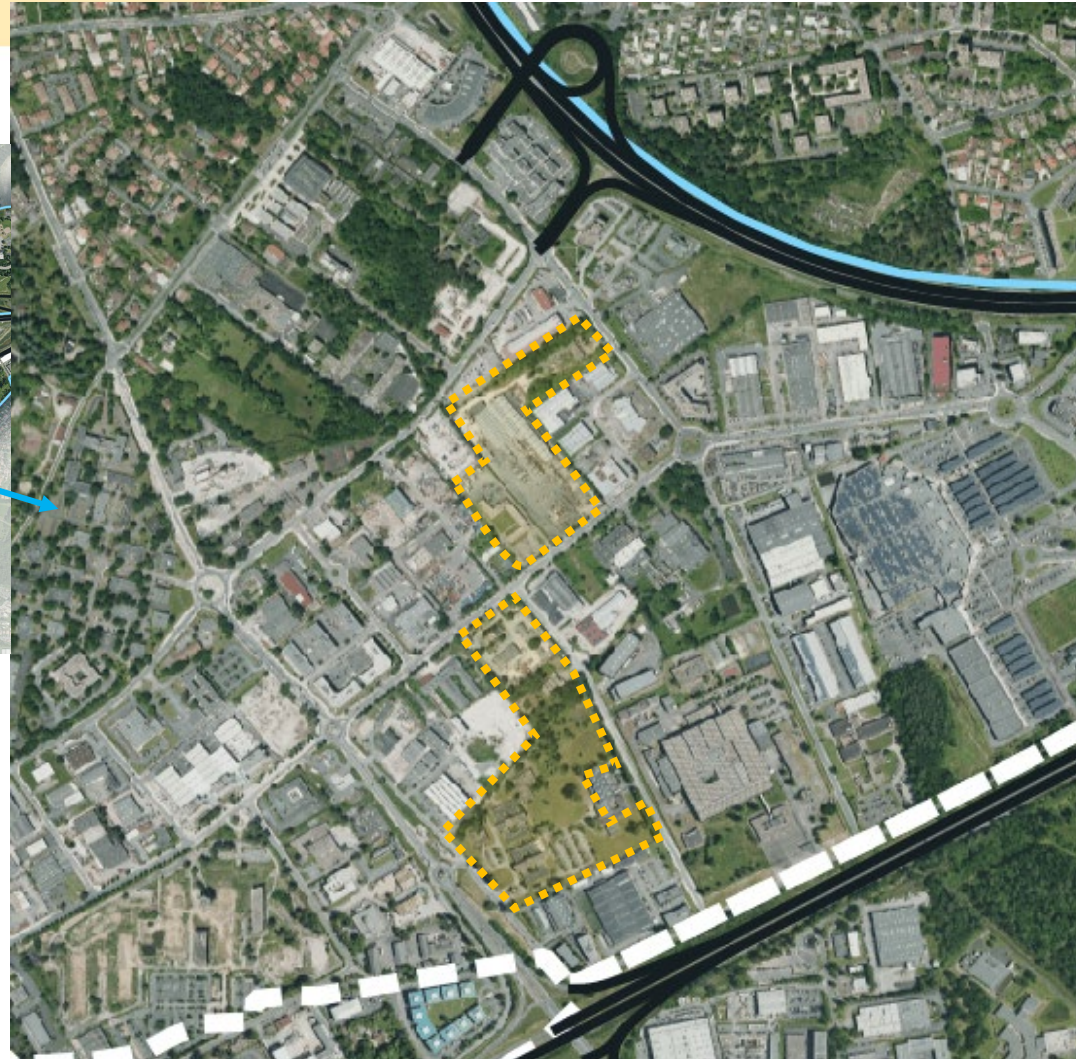
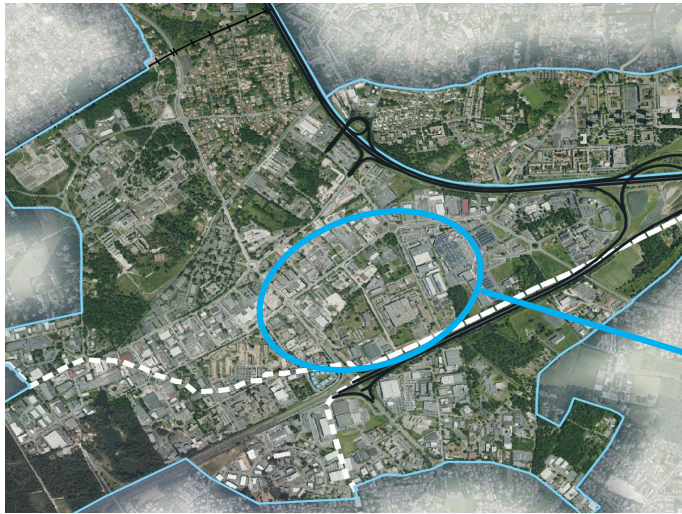
**Espaces publics**  
mobilité, végétalisation

**Compensations écologiques :**  
68ha

**Action foncière**  
Intensification, remembrement



## Action foncière sur le Grand-Bersol : politique volontariste de renouvellement urbain



### Phase 1 : 13,5ha en sites prioritaires

Sites « clés en main »

#### Planning

- Disponibilité mi-2027
- Projets à travailler dès 2026

Destination : mixité  
d'activités selon secteurs



# Mobilisation du foncier des partenaires



- ★ Disponible
- 1- Parc technologique Amperis (SEML Route des Lasers)
  - 2- Totem (Legendre immobilier)
  - 3 – Inspiratio (Aventim)
  - 4- Biogalien (SEML Route des Lasers)
  - 5- Foncier 192 av de Haut-Lévêque
  - 6- Central Parc (Aquitaine Hospitality)
  - 7- Foncier 6 rue Gaspard Monge
  - 8 – Carreire (Université de Bordeaux)

- ★ Prochainement
- 1- Bâtiment B8 (Université de Bordeaux)
  - 2- Opération Arnozan (Quartus)

- Fonciers en cours d'acquisition par Bordeaux Métropole (mobilisables à horizon 2027)

- ★ Projets à venir
- Campus de la Monnaie (Monnaie de Paris)

- Futures consultations Université de Bordeaux

Contact : [oim.bic@bordeaux-metropole.fr](mailto:oim.bic@bordeaux-metropole.fr)





Déjà des opportunités!

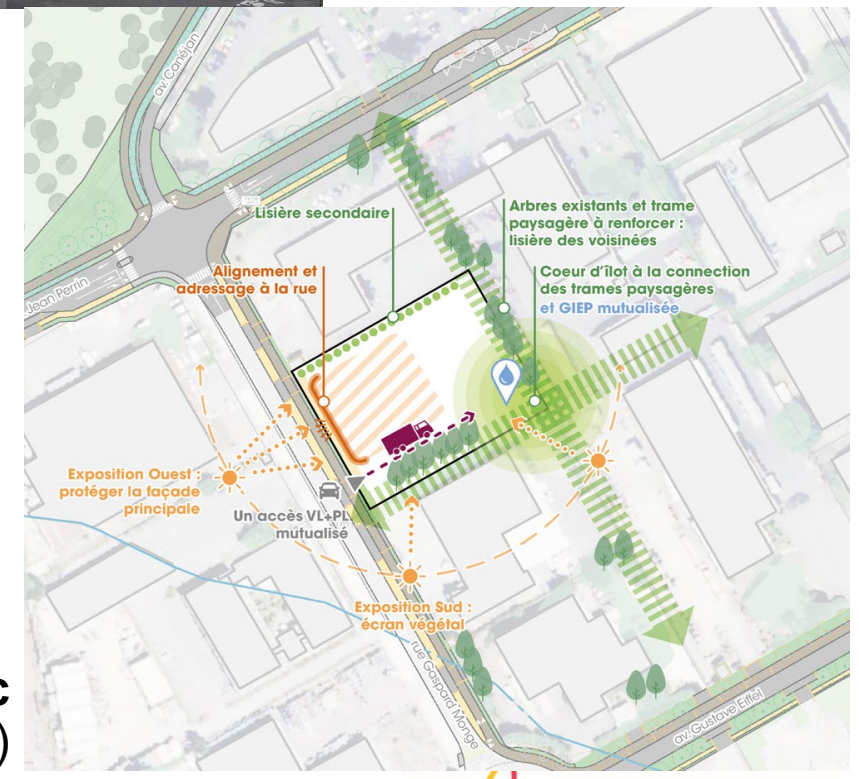


Inspiratio, Aventim  
(livré 2025)



Totem, Legendre immobilier  
(PC accordé)

6 rue Gaspard Monge, Pessac  
(terrain disponible, Bordeaux Métropole)







**Pour en savoir + :**  
**[oim.bic@bordeaux-metropole.fr](mailto:oim.bic@bordeaux-metropole.fr)**

**MERCI  
DE VOTRE  
ATTENTION**

Parc technologique Amperis ©SEML Route des Lasers, Bersol