

ÉDITO



Vous avez fait le choix de vous installer dans une des 28 communes de Bordeaux Métropole.

Agglomération dynamique regroupant tous les atouts pour bien y vivre, Bordeaux Métropole connaît un développement économique innovant, une offre universitaire diversifiée, de nombreux espaces naturels, une ville centre à l'architecture reconnue ou encore une offre culturelle et sportive importante.

Bordeaux Métropole intervient dans votre quotidien : transports, logement, aménagement des villes, développement économique et emploi, préservation de la nature, eau, assainissement, déchets, accès au numérique, soutien aux animations culturelles et sportives, aux équipements métropolitains et municipaux (écoles, stades...). Autant d'actions qui placent la qualité et l'accès à nos services publics, en tête de nos priorités.

Notre territoire se nourrit également de vous, nouveaux talents, futurs acteurs locaux, inventeurs d'initiatives, penseurs de bonnes idées, engagés ou mobilisés pour des causes... Votre arrivée est une chance pour notre Métropole afin qu'elle soit davantage novatrice, écologique et solidaire.

Bienvenue !

Alain Anziani
Président de Bordeaux Métropole
Maire de Mérignac

DÉPLACEMENTS

Je me déplace en transports en commun

Le réseau de transports en commun est TBM (Transports Bordeaux Métropole) : Tram, bus, vélos, navettes fluviales et parcs-relais. **Allo TBM 05 57 57 88 88 / infotbm.com / application mobile TBM.**

- 4 agences TBM (abonnements, horaires de lignes...) à retrouver sur la carte au verso.
- Réseau de car interurbain et car express **transports.nouvelle-aquitaine.fr**
- TER Nouvelle-Aquitaine, **0800 872 872** et **ter.sncf.com/nouvelle-aquitaine**

Je me déplace à vélo

- Le réseau TBM propose une offre vélo variée avec :
 - des vélos classiques ou électriques en libre-service
 - des vélos classiques, électriques, cargos ou pliants en prêt gratuit ou en location longue durée
 - des abris vélos sécurisés permettant de garer mon vélo

Boutique « Le Vélo par TBM » (voir carte au verso).

Les Maisons du Vélo (voir carte au verso).

La boutique mobile « Le Vélo par TBM » circule dans les communes non équipées de Maisons du Vélo.

Allo Le Vélo 09 69 39 03 03 / infotbm.com

• Bordeaux Métropole propose en complément :

- des aides à l'achat de vélos électriques ou pliants : **05 56 99 75 03** ou **subventionvelo@bordeaux-metropole.fr**
- différentes cartes pour faciliter les déplacements à vélo :

les cartes des aménagements cyclables par secteur géographique et la carte des Super balades à vélo.

Disponibles sur bordeaux-metropole.fr ou à l'Office de Tourisme de Bordeaux Métropole.

Je me déplace en voiture

- Pour connaître le trafic en temps réel : **circulation.bordeaux-metropole.fr**, Facebook **@circulation.bordeauxmetropole**, Twitter **@CirculationBxM**
- Les parcs-relais sont des parkings connectés au tramway ou au bus. Avec 1 ticket P+R TBM, je peux effectuer 1 aller-retour gratuitement sur le réseau avec tous les occupants de mon véhicule : **infotbm.com**

- Localisation des parkings, nombre de places disponibles en temps réel, tarifs...

Les solutions pour se garer sur **bxmet.ro/parkings**

- Ma voiture est à la fourrière? Je me rends à l'Hôtel de police de Mériadeck à Bordeaux, **05 57 85 77 77**
- J'aimerais covoiturer. Le service Modalis propose tous les trajets possibles en Nouvelle-Aquitaine. **modalis.fr**
- Carte de l'ensemble des aires de covoiturage du territoire métropolitain sur **bxmet.ro/covoiturage**

LOGEMENT

Je suis locataire

- Une question concernant l'eau potable et l'assainissement? **0 977 401 013**
- J'ouvre mes contrats d'électricité et de gaz : **energie-info.fr**
- Je souhaite effectuer une demande de logement social : **bxmet.ro/demande-de-logement-social**
- J'habite à Bordeaux, je vérifie si mon loyer est conforme à l'encadrement des loyers **simulateur-loyer.bordeaux-metropole.fr**
- Je souhaite devenir propriétaire : j'ai accès à des aides **bxmet.ro/aides-habitat**

Je suis propriétaire

- Je peux avoir des aides pour améliorer la qualité de mon logement et Ma Rénov m'accompagne dans la rénovation énergétique. **bxmet.ro/logement-renover**
- Je souhaite mettre mon bien en location : je consulte mes obligations légales : **bxmet.ro/logement-location**

DÉCHETS / PROPRETÉ

Collecte et tri de mes déchets

- Bordeaux Métropole assure la collecte des ordures ménagères non recyclables (bac noir) et recyclables (bac vert / jaune). Je consulte les jours de collecte de mes bacs **bxmet.ro/jour-de-collecte**
- Pour remplacer un bac perdu, cassé, volé, ou en obtenir un plus grand : **bxmet.ro/bac**
- Je dépose mes encombrants, végétaux... dans les centres de recyclage en me munissant d'une vignette d'accès à récupérer dans ma mairie. Voir liste des centres au verso.
- Le verre se recycle à l'infini. Il est à déposer dans des bornes à verre. Carte des bornes à verre : **bxmet.ro/bornes-collecte-verre**

Je composte / je broie mes végétaux

- Pour participer aux ateliers et formations gratuits proposés par Bordeaux Métropole sur le compostage, le broyage ou le jardinage, je réserve sur **inscription.bordeaux-metropole.fr**
- Je souhaite obtenir gratuitement un composteur individuel mis à disposition par Bordeaux Métropole ou, si je n'ai pas de jardin, partager un composteur avec mes voisins **bxmet.ro/composteur**
- Je souhaite consulter les dates des opérations broyage organisées près de chez moi ou acquérir un broyeur en bénéficiant d'un accompagnement financier **bxmet.ro/broyage**

ÉDUCATION

J'inscris mon enfant / vie scolaire

- Modalités de scolarité, accueil périscolaire, garde des plus petits et listes des assistantes maternelles agréées, **je me renseigne auprès de ma mairie.**
- Liste des établissements du second degré sur le site de l'Académie de Bordeaux (collège et lycée) **education.gouv.fr/annuaire**
- Trouver mon collège de rattachement **monetablissement.gironde.fr**
- Établissements universitaires : Universités de Bordeaux **u-bordeaux.fr / 05 57 57 10 10** et Bordeaux Montaigne **www.u-bordeaux-montaigne.fr / 05 57 12 44 44**

SANTÉ

- L'hôpital public est le CHU de Bordeaux Pellegrin **chu-bordeaux.fr / 05 56 79 56 79**
- Je déclare mon médecin traitant sur **ameli.fr**
- Pour connaître la pharmacie de garde la plus proche de chez moi, je contacte le **3237** Ouvertes 7j/7 à Bordeaux centre : pharmacie des Capucins (24h/24), **05 56 91 62 66** et pharmacie des Grands hommes (8h/20h), **05 56 81 70 90**
- **Numéros d'urgence :** SOS Médecins, **05 56 44 74 74** SAMU, **15** Sapeurs-Pompiers, **18** Police Secours, **17**

CRÉMATORIUM

- Bordeaux Métropole gère deux parcs cimetières : Artigues-près-Bordeaux, rive droite **05 56 74 21 69**, Mérignac, rive gauche **05 56 07 64 92** et un crématorium à Mérignac **05 56 07 64 92**

NATURE

Parcs et espaces naturels proches de chez moi

- Des parcs et espaces naturels sont accessibles sur la métropole. Voir carte au verso et sur **bxmet.ro/nouvel-habitant**
- Je consulte les chemins du GR® métropolitain sur la carte au verso et sur **bxmet.ro/GR**
- Pour une nuit insolite dans l'un des 11 Refuges périurbains, œuvres architecturales uniques. **lesrefuges.bordeaux-metropole.fr**
- Je découvre les animations du 1^{er} parc naturel et agricole métropolitain (6 000 hectares sur 9 communes). **bxmet.ro/parcs**
- Je consulte les cartes de balades sur **bxmet.ro/se-balader**, disponibles également dans ma mairie ou à l'Office de Tourisme.

Je végétalise ma rue

- Jardiner, végétaliser mon trottoir avec : *Trottoirs vivants*, je contacte ma commune afin de connaître les modalités.

SORTIES

- Carte interactive des médiathèques et bibliothèques, portail des médiathèques de Bordeaux Métropole avec accès aux ressources en ligne (réseau BIB) : vidéos à la demande, presse, cours en ligne... **mediatheques.bordeaux-metropole.fr**
- L'Office de Tourisme Bordeaux Métropole se situe 12 cours du 30 juillet à Bordeaux, **05 56 00 66 00**. Bons plans sorties, balades, restaurants... **unairdebordaux.fr**
- Les Archives Bordeaux Métropole proposent des expos, visites, conférences et ateliers. **archives.bordeaux-metropole.fr** ou **05 56 10 20 55**
- L'écologie au quotidien avec la Maison Écocitoyenne Bordeaux Métropole : conférences, ateliers et balades... située à Bordeaux, **05 24 57 65 20**



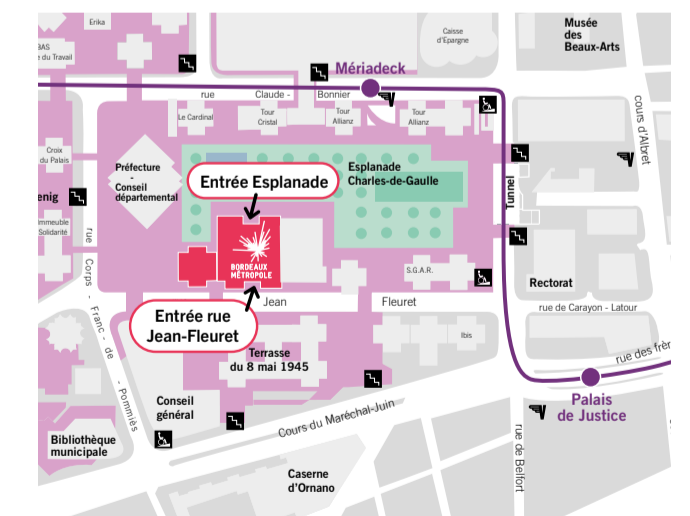
DU NOUVEL HABITANT PRATIQUE GUIDE

BIENVENUE !

Vous arrivez dans la métropole de Bordeaux !

Nous vous accompagnons dans vos démarches pour réussir au mieux votre installation.

Plus d'info : **bxmet.ro/nouvel-habitant**



J'ai une question qui concerne la métropole

- **bxmet.ro/contact**
- **05 56 99 84 84**, de 8h15 à 17h du lundi au vendredi.

Bordeaux Métropole
Esplanade Charles-de-Gaulle
33045 Bordeaux Cedex



BORDEAUX MÉTROPOLE, C'EST...

- Une institution intercommunale regroupant **28 communes** et 800 000 habitants.
- Un Président et des Vice-présidents parmi 104 Conseillers métropolitains **élus pour 6 ans** (2020 – 2026).
- Des **Conseils métropolitains**, tous les deux mois, ouverts au public, où les projets sont débattus et votés.
- Des instances d'information, de débat et d'orientation : Bureau, Commissions.

DES SERVICES AU QUOTIDIEN

- Bordeaux Métropole intervient dans mon quotidien pour les **transports, les déchets, l'eau et l'assainissement, le logement...**
- Bordeaux Métropole impulse également les grands projets d'aménagement à l'échelle de l'agglomération (pont, voirie, urbanisme, eau, transports en commun...)
- 4 pôles territoriaux, antennes de proximité sur le territoire de Bordeaux Métropole exerçant des services déconcentrés auprès des habitants.

J'HABITE

Ma commune de résidence détermine **mon pôle territorial de référence.**

Certaines communes ont délégué des compétences notamment d'urbanisme à la Métropole via les pôles territoriaux.

Territoire Rive droite

📍 **Ambarès-et-Lagrave**, 18 place de la Victoire, 05 56 77 34 77, **ville-ambaresetlagrave.fr**

📍 **Ambès**, place du 11 novembre, 05 56 77 11 35, **villeambes.fr**

📍 **Artigues-près-Bordeaux**, 10 avenue Desclaux, 05 56 38 50 50, **artigues-pres-bordeaux.fr**

📍 **Bassens**, 42 avenue Jean Jaurès, 05 57 80 81 57, **ville-bassens.fr**

📍 **Bouliac**, 20 place Camille Hostein, 05 57 97 18 18, **ville-bouliac.fr**

📍 **Carbon-Blanc**, avenue André Vignau Anglade, 05 57 77 68 68, **carbon-blanc.fr**

📍 **Cenon**, 1 avenue Carnot, 05 57 80 70 00, **cenon.fr**

📍 **Floirac**, 6 avenue Pasteur, 05 57 80 87 00, **ville-floirac33.fr**

📍 **Lormont**, rue André Dupin, 05 57 77 63 27, **lormont.fr**

📍 **Saint-Louis-de-Montferrand**, 7 place de la Mairie, 05 56 77 43 11

📍 **Saint-Vincent-de-Paul**, espace Gérard Lesnier, 05 56 77 56 60, **stvincentdepaul-33.fr**

Pôle territorial Rive droite, à Lormont
Ouvert tous les jours de 8h15 à 17h.
05 40 54 43 50

Territoire Bordeaux

📍 **Bordeaux**, place Pey Berland, 05 56 10 20 30, **bordeaux.fr**

Pôle territorial Bordeaux
Ouvert tous les jours de 8h15 à 17h.
05 33 89 36 00

Territoire Ouest

📍 **Blanquefort**, 12 rue Dupaty, 05 56 95 50 95, **ville-blanquefort.fr**

📍 **Bruges**, 87 avenue Charles-de-Gaulle, 05 56 16 80 80, **mairie-bruges.fr**

📍 **Eysines**, rue de l'Église, 05 56 16 18 00, **eysines.fr**

📍 **Le Bouscat**, place Gambetta, 05 57 22 26 66, **bouscat.fr**

📍 **Le Haillan**, 137 avenue Pasteur, 05 57 93 11 11, **ville-lehaillan.fr**

📍 **Le Taillan-Médoc**, place Michel Réglade, 05 56 35 50 60, **taillan-medoc.fr**

📍 **Martignas-sur-Jalle**, 3 avenue de la République, 05 57 97 00 50, **ville-martignas.fr**

📍 **Mérignac**, 60 avenue du Maréchal-de-Lattre-de-Tassigny, 05 56 55 66 00, **merignac.com**

📍 **Parempuyre**, 1 avenue Durand Dassier, 05 56 95 56 20, **parempuyre.fr**

📍 **Saint-Aubin de Médoc**, route de Joli Bois, 05 56 70 15 15, **saint-aubin-de-medoc.fr**

📍 **Saint-Médard-en-Jalles**, place de l'Hôtel de Ville, 05 56 57 40 40, **saint-medard-en-jalles.fr**

Pôle territorial Ouest, au Haillan
Ouvert tous les jours de 8h15 à 17h.
05 35 31 97 50

Territoire Sud

📍 **Bègles**, 77 rue Calixte Camelle, 05 56 49 88 65, **mairie-begles.fr**

📍 **Gradignan**, allée Gaston Rodrigues, 05 56 75 65 00, **gradignan.fr**

📍 **Pessac**, place de la 5^e République, 05 57 93 65 85, **pessac.fr**

📍 **Talence**, rue du professeur Arnozan, 05 56 84 78 33, **talence.fr**

📍 **Villeneuve-d'Ornon**, 14 bis rue du professeur Calmette, 05 56 75 69 00, **villenedormon.fr**

Pôle territorial Sud, à Pessac
Ouvert tous les jours de 8h15 à 17h.
05 35 31 96 50

S'INFORMER

Je suis l'actualité de la métropole

- 📍 @bordeauxmetropole
- 📍 @BxMetro
- 📍 bordeauxmetropole

- Le Journal de Bordeaux Métropole, trimestriel d'information sur la vie du territoire est distribué dans ma boîte aux lettres tous les 3 mois : janvier / avril / juillet / octobre.
- Je recherche un document en particulier? L'ensemble des cartes, guides, rapports édités par Bordeaux Métropole est à retrouver en ligne, dans ma mairie ou directement à Bordeaux Métropole. **bxmet.ro/publications**
- Recevoir par mail tous les 15 jours la lettre d'information de Bordeaux Métropole. Je m'abonne! **bxmet.ro/newsletter**

Je m'implique dans la vie de la métropole

- L'avenir de notre territoire se construit ensemble. Je souhaite prendre part aux différents projets. **participation.bordeaux-metropole.fr**
- Je rejoins le Conseil de développement durable (C2D), instance de consultation citoyenne **c2d.bordeaux-metropole.fr**

CENTRES DE RECYCLAGE

Les centres de recyclages (déchetteries) sont à ma disposition pour déposer encombrants, écrans usagers, déchets végétaux...
Accessibles gratuitement, il suffit d'être muni de la vignette à récupérer en mairie*.

Ambarès-et-Lagrave
avenue Jules-Ferry
05 56 77 71 32

Bruges
rue André-Sarraeu
05 56 57 90 88

Pessac Gutenberg
rue Gutenberg
05 57 92 60 81

Ambès
22 rue Jean-Mermoz
05 56 77 05 54

Eysines
rue Jean-Mermoz
05 56 18 93 22



Bassens
rue Franklin
05 56 38 32 46

Floirac
ZAC des quais
rue Aristide-Berges
05 57 97 03 97

Saint-Médard-en-Jalles
avenue de Touban
05 57 53 34 90

Blanquefort
avenue du 11 novembre 1918
05 56 95 61 51

Ouvert tous les jours (sauf jours fériés) de 9h15 à 12h30 et de 14h à 17h45

Villeneuve-d'Ornon
chemin de Galgon
05 56 87 02 51

Bordeaux Bastide
quai Deschamps
05 56 40 21 41

Gradignan
allée de Mégevie
05 56 75 05 90

Ouverts tous les jours de 8h30 à 12h30 et de 13h15 à 18h00, sauf jours fériés et mardis matin.
Entrée 10 min avant la fermeture.
bxmet.ro/nouvel-habitant

Bordeaux Nord
rue Surcouf
05 56 39 08 27

Le Taillan-Médoc
route de Saint-Aubin
05 56 05 71 43



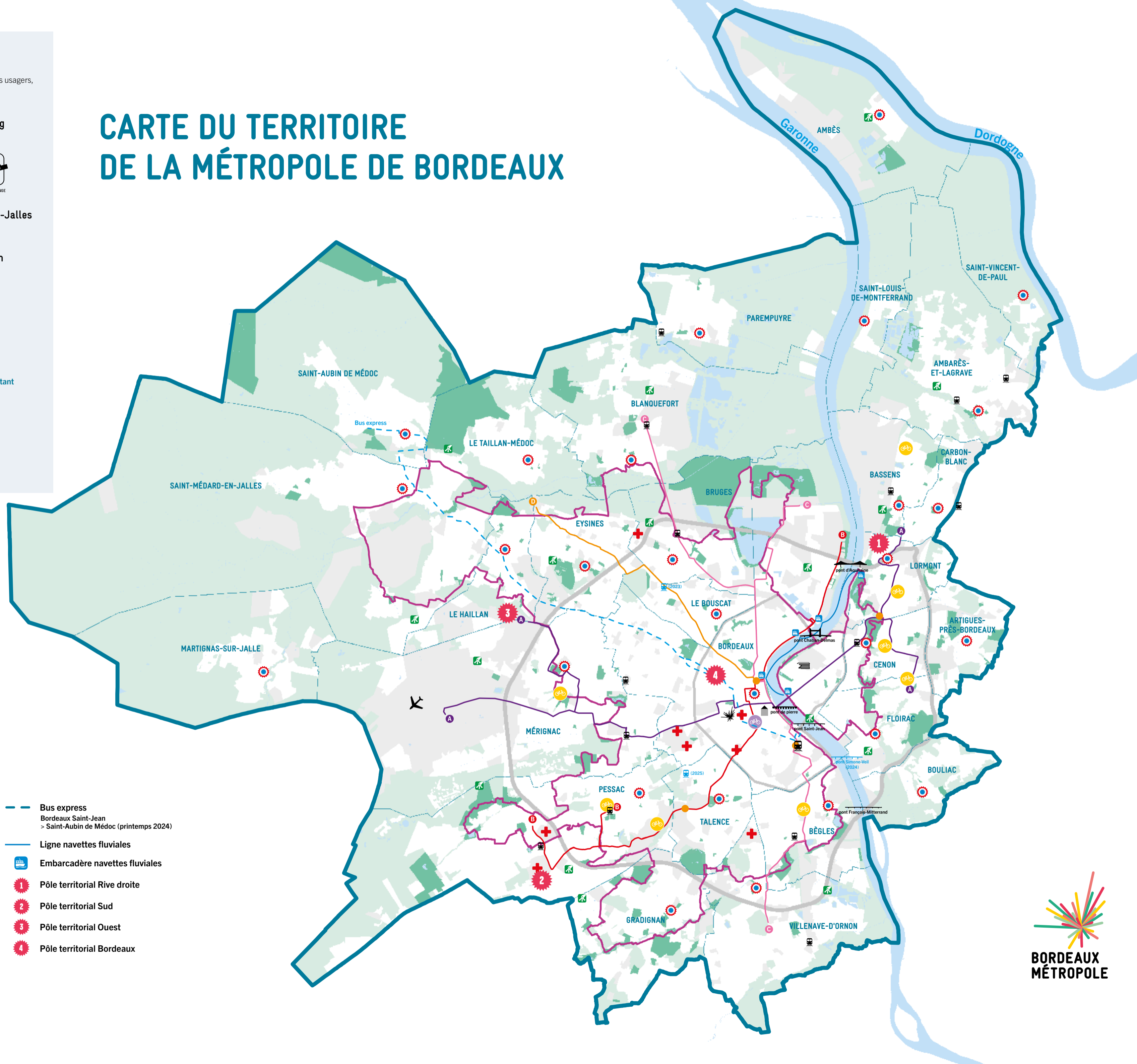
Mérignac
avenue des Marronniers
05 57 53 30 34

Pessac Bourgailh
2 chemin de la Princesse
05 35 38 91 10

*Vignette à récupérer en mairie en présentant un justificatif de domicile de moins de 3 mois.

Pour toute question sur les déchets :
0 800 22 21 20 (appel gratuit)

CARTE DU TERRITOIRE DE LA MÉTROPOLE DE BORDEAUX



LÉGENDE

- Hôtel de Bordeaux Métropole
- Mairie
- Archives Bordeaux Métropole
- Maison Écocitoyenne
- Gare
- Aéroport
- Centre de recyclage
- Hôpital et santé publique
- Agence TBM
- Boutique Le Vélo par TBM
- Maisons du vélo partenaires de la boutique Le Vélo par TBM
- Limite de commune
- Rocade
- Espace naturel
- Parc
- GR^m métropolitain
- Boulevards
- Ligne A du tram
- Ligne B du tram
- Ligne C du tram
- Ligne D du tram

- Bus express
Bordeaux Saint-Jean
> Saint-Aubin de Médoc (printemps 2024)
- Ligne navettes fluviales
- Embarcadère navettes fluviales
- 1 Pôle territorial Rive droite
- 2 Pôle territorial Sud
- 3 Pôle territorial Ouest
- 4 Pôle territorial Bordeaux