

Quelques conseils utiles pendant les travaux :



BORDEAUX - RUE FONDAUDEGE - PLACE CHARLES GRUET - LIGNE D - LE TRAMWAY DE BORDEAUX MÉTROPOLÉ ©

• Coupures d'énergie

Vous constatez une coupure imprévue (gaz, eau, électricité...), prévenez tout de suite votre fournisseur d'énergie. Son numéro se trouve sur votre facture. Informez ensuite votre médiateur chantier (contact ci-dessous).

• Aires de livraisons et manutentions

Des espaces dédiés pour les livraisons des commerces et manutentions sont matérialisés selon l'avancement des travaux. Respectez ces zones, ne les utilisez qu'en arrêt minute.

• Stationnement

Afin de faciliter la vie dans votre quartier et le bon déroulement des travaux, utilisez les zones de stationnement et respectez quelques consignes :

- ne déplacez pas les barrières de chantier, ne vous garez pas dans les zones de chantier ;
- ne vous garez pas en double file, sur les passages piétons ou autres zones non autorisées.

• Astreinte

En cas d'urgence liée à la sécurité sur la voie publique, pendant la nuit et le week-end, vous pouvez contacter Bordeaux Métropole au 05 56 99 84 84

Pour toute autre question

Contacts Bordeaux Métropole

Médiateurs chantier

Aubin Egreteau
Pauline Erard
Vincent Payal

06 68 79 81 00
mediateur@tram-d.com

CIA

Commission d'indemnisation Amiable
Commerces professionnels

Laurianne Autret

05 56 99 89 18
lautret@bordeaux-metropole.fr

Mairie de Bordeaux

Mairie annexe

89 rue Fondaudège

05 24 57 68 10

Réalisation : LAPAO - Impression : L'ATELIER de Bordeaux Métropole

ligne tram

D

Bordeaux Métropole, le sens de la ville



info travaux

• BORDEAUX • LE BOUSCAT • BRUGES • EYSINES

Madame, Monsieur,

Dans le cadre des travaux de construction de la ligne D à Bordeaux, vous trouverez ci-dessous, le phasage prévisionnel des secteurs en travaux et des modifications de circulation prévues, pour les mois de septembre et octobre 2017.

Tronçon 1 : secteur Tourny-Quinconces

Les usagers venant du cours Clemenceau pourront désormais rejoindre les allées de Tourny sans passer par la rue d'Enghien. Ce changement sera effectif pour la rentrée au 04/09/2017. Les véhicules arrivant du cours de Verdun pourront toujours accéder aux allées de Tourny en empruntant les rues Enghien-Hémicycle-Château Trompette. Afin de faciliter l'accès aux allées, la première portion du Cours de Tournon (jusqu'à Boudet) sera rouverte à partir du début octobre. (Cf. plans de circulation ci-joint).

A noter : La première livraison des rails et des traverses pour alimenter le chantier cours de Tournon est prévue le **19 septembre à partir de 5h du matin** afin de ne pas perturber la circulation en journée.

Tronçon 2 : secteur Tourny-Place Gruet

La rue du Professeur Demons sera fermée pendant une semaine en septembre, pendant cette période les rues Ville de Mirmont et Victoire Américaine seront rouvertes.

Tronçon 3 : secteur Place Gruet-Paulin

Fin septembre, début octobre, les emprises prendront place rue Fondaudège jusqu'à la Rue Barraud (entre le 65 et le 133 rue Fondaudège côté impair (à droite)). De fait, les rues perpendiculaires Duplessy et Laclotte seront barrées côté Fondaudège mais accessibles par la rue Saint Laurent puis rue Emile Zola ou Rue de Mun (en cas de fermeture de la Rue Emile Zola pour travaux ENEDIS).

Deux zones de livraison sont prévues sur ce tronçon au voisinages du n°91 et n°149 ; elles seront amenées à être déplacées selon l'avancement des travaux.

Tronçon 4 : secteur Paulin-Ulysse Gayon

Les travaux d'infrastructure vont basculer côté pair à partir du 11 septembre.

La rue Paulin sera fermée depuis la rue Croix de Seguey, à partir du 18 septembre jusqu'à mi-octobre. Une déviation est mise en place par les rues Poudensan, Lufade, Malleret, Naujac, Calvé et Rosa Bonheur.

Suite à la réouverture de Paulin, la rue Calvé sera fermée avec une déviation par les rues Paulin et Rosa-Bohneur.

Tronçon 5 : secteur Ulysse Gayon-Boulevard

Le démarrage des travaux d'infrastructure est programmé mi-octobre 2017.

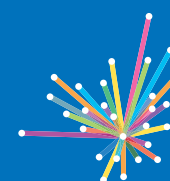
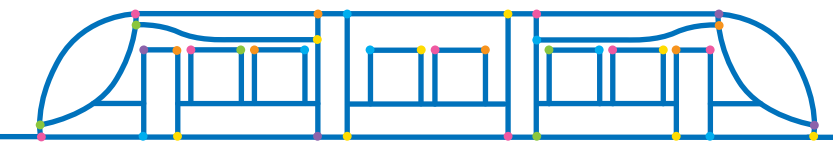
Les travaux se dérouleront côté pair de la rue Croix de Seguey, de Gayon jusqu'à la rue Johnston, et des deux côtés après cette rue.

L'ensemble du tronçon sera en sens unique sortant y compris au droit de la barrière du Médoc. **Le tourne à droite depuis le boulevard Président Wilson vers la rue David Johnston sera supprimé.**

De fait les rues Beaujon et Johnston seront accessibles depuis les boulevards par la Rue de Lisleferme pour les VL et par Tivoli pour les Bus et PL. L'accès au parking Beaujon est conservé.

Vous souhaitez recevoir les informations du chantier, inscrivez-vous à l'adresse mail suivante :

mediateur@tram-d.com

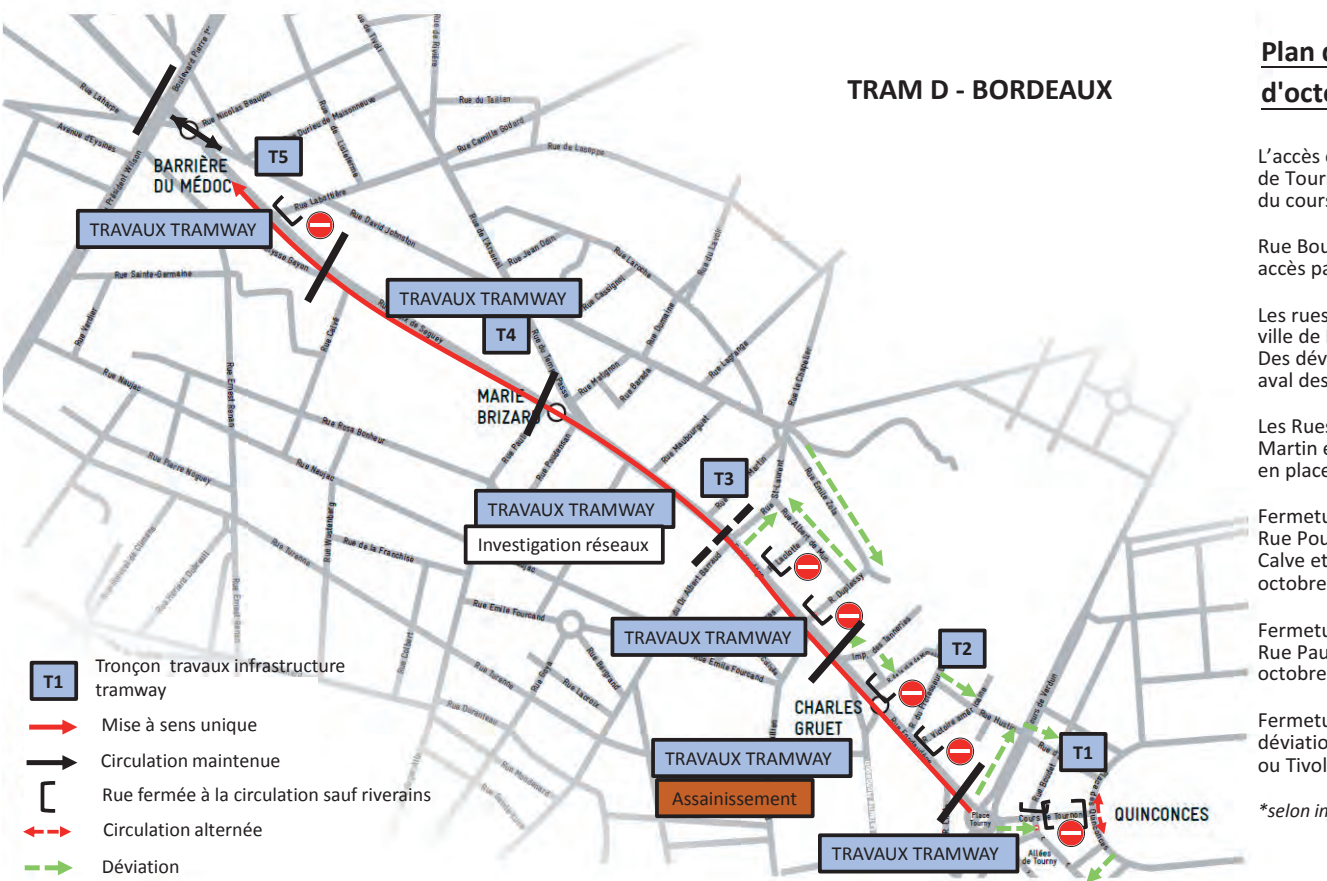
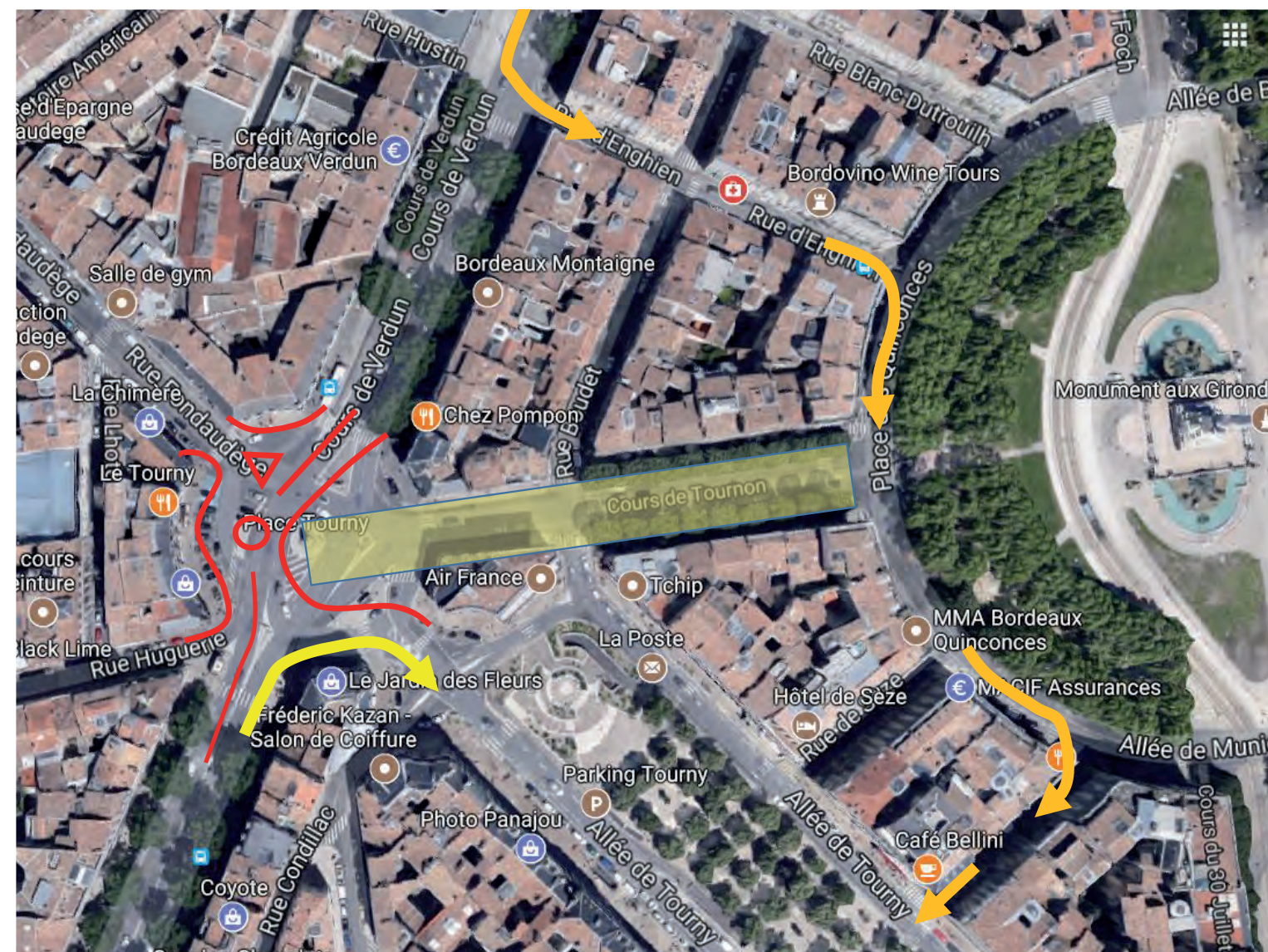
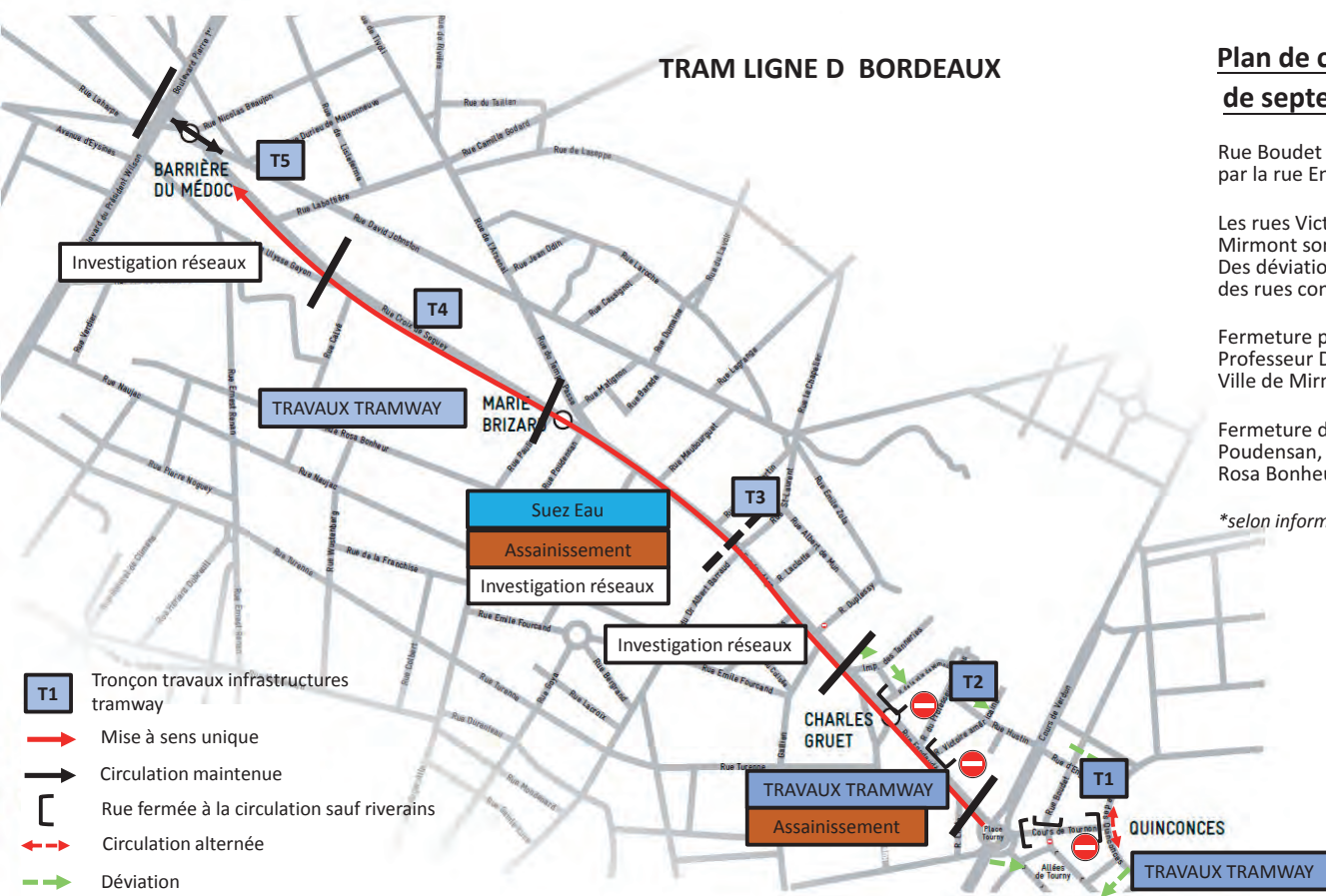


BORDEAUX
MÉTROPOLÉ

Esplanade Charles-de-Gaulle
33076 Bordeaux cedex
T. 05 56 99 84 84
www.bordeaux-metropole.fr

merci de votre compréhension

Pour en savoir plus : tramway.bordeaux-metropole.fr



Plan de circulation d'octobre :

Zoom sur la place de Tourny et accès aux allées de Tourny

- Balisage de séparation
- Zone fermée à la circulation
- *L'accès à la Rue Boudet conservée par la Rue d'Enghein*
- Accès aux allées depuis le Cours Clémenceau (avant le rond-point)
- Accès aux allées depuis le Cours de Verdun (Rue Enghien-Place des Quinconces Château Trompette)
- *selon informations du 29/08/2017*